

Baròmetre Municipal

Terrassa, desembre 2021



Taula de continguts

Introducció

Fitxa Tècnica

I.Composició de la Mostra

II.Valoració política i gestió municipal

III.Imatge de la ciutat

IV.Impacte Covid-19

V.Comunicació i xarxes socials

Introducció

Presentem els resultats del Baròmetre Municipal de Terrassa, elaborat a partir de l'entrevista a 1.000 terrassencs i terrassenques empadronades a la ciutat.

El Baròmetre recull indicadors bàsics d'opinió sobre la ciutat de Terrassa, la gestió municipal, l'actuació pública i temes d'actualitat. El seu desplegament permet conèixer l'opinió que tenen els terrassencs i les terrassenques sobre la seva ciutat, els seus serveis, virtuts i principals preocupacions.

Fitxa Tècnica

Àmbit: Municipi de Terrassa.

Univers: Població de 18 anys i més empadronada a Terrassa.

Mètode de recollida d'informació: Entrevista telefònica assistida per ordinador (CATI).

Procediment de mostreig: Estratificat per afixació proporcional segons quotes de sexe, edat i districte de residència.

Grandària de la mostra: 1.000 entrevistes vàlides.

Error mostral: $\pm 3,02\%$ per a un nivell de confiança del 95,45% i sota el supòsit de màxima indefinició ($p=q=50\%$).

Treball de camp: del 23 de novembre al 15 de desembre del 2021.

I. Composició de la mostra

I.I Composició per Sexe i Edat

Per Sexe

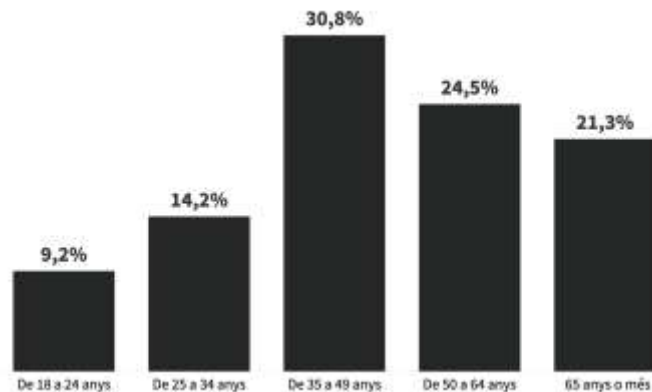


51,4%

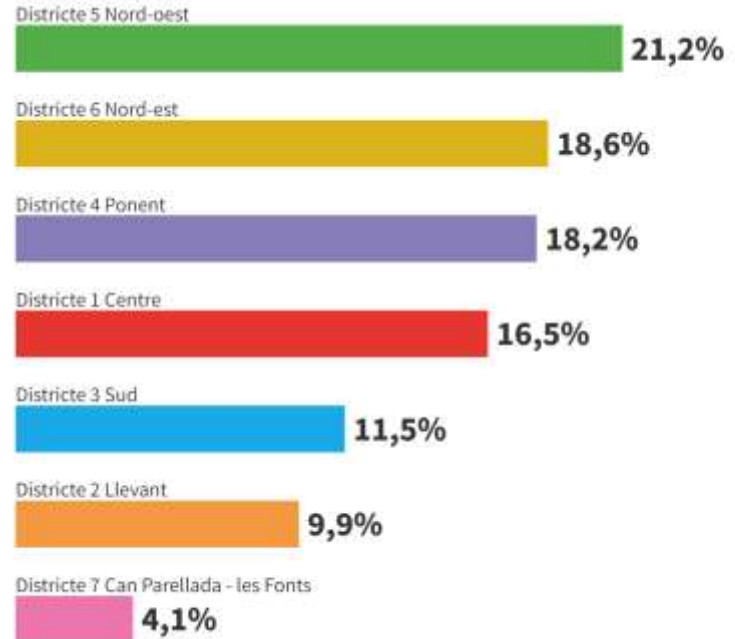


48,6%

Per grup d'edat

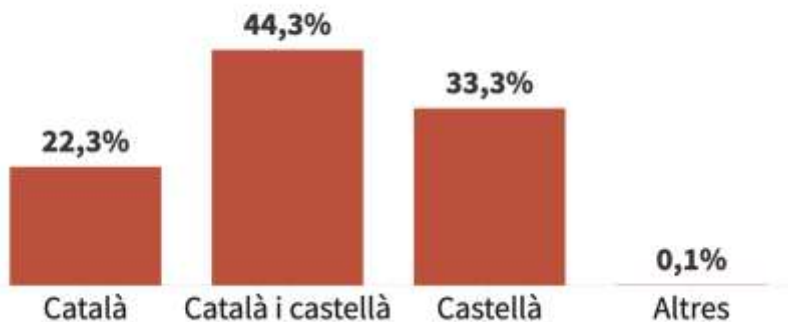


I.II Composició per Districtes

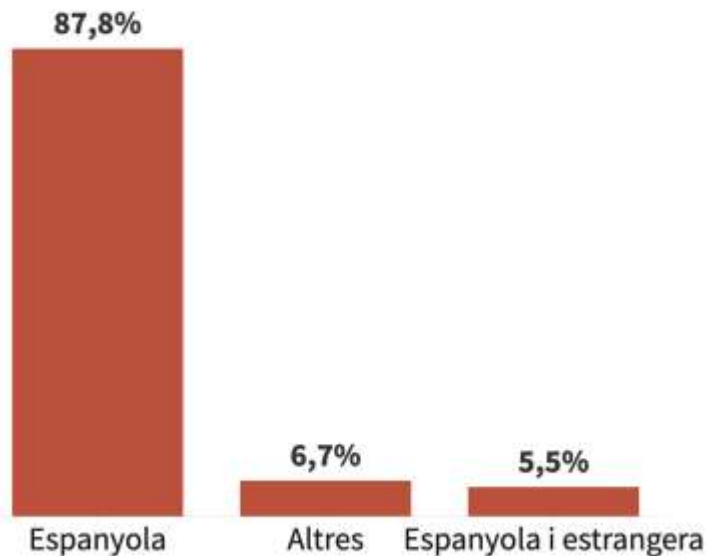


I.III Composició per Llengua i Nacionalitat

Quina és la seva llengua habitual?

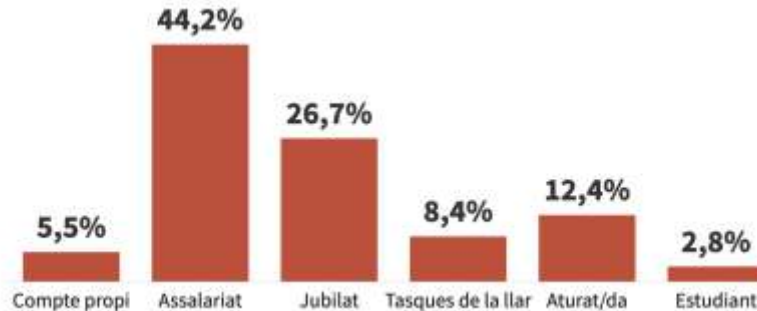


Quina és la seva nacionalitat?

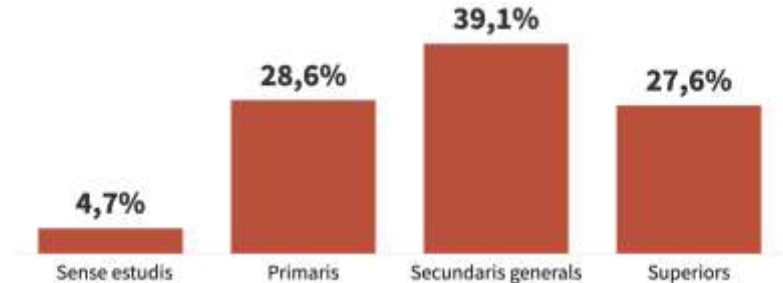


I.IV Composició per Formació i Situació Laboral

Quina és la seva situació laboral actual?



Quin és el seu nivell d'estudis acabats?



II. Valoració Política i Gestió Municipal

II.I Grau de coneixement de l'Alcalde Jordi Ballart

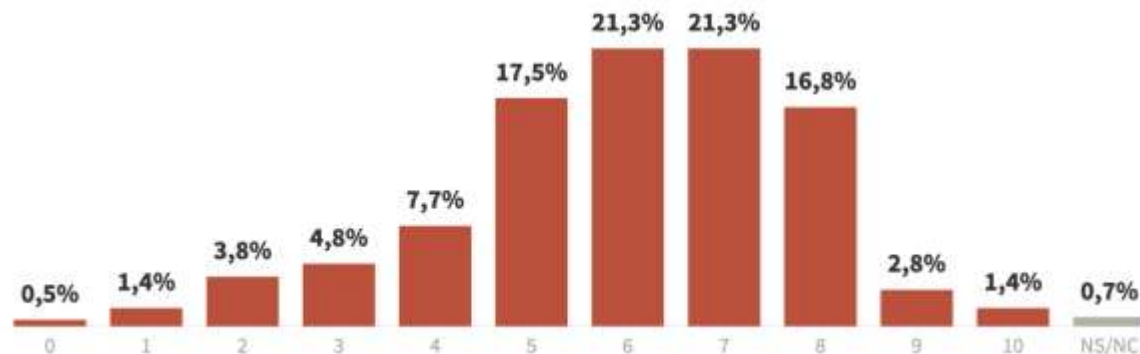
En una escala de 0 a 10, com valoraries l'actuació de l'Alcalde de Terrassa?
[Resposta de les persones que coneixen a l'Alcalde]

83,5%

Grau de coneixement

6,0

Nota mitjana



II.II Coneixement i valoració portaveus. Lluïsa Melgares



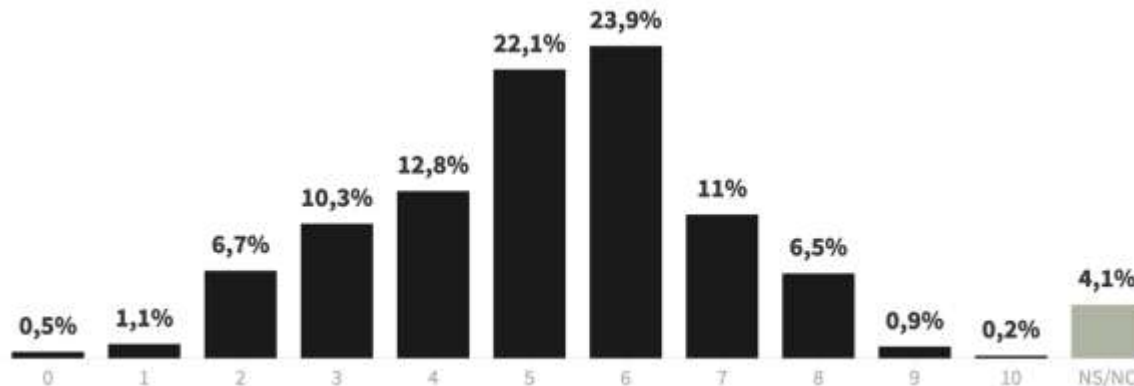
En una escala de 0 a 10, com valoraries l'actuació de la Lluïsa Melgares?
[Resposta de les persones que coneixen a la portaveu]

55,6%

Grau de coneixement

5,1

Nota mitjana



II.III Coneixement i valoració portaveus. Alfredo Vega



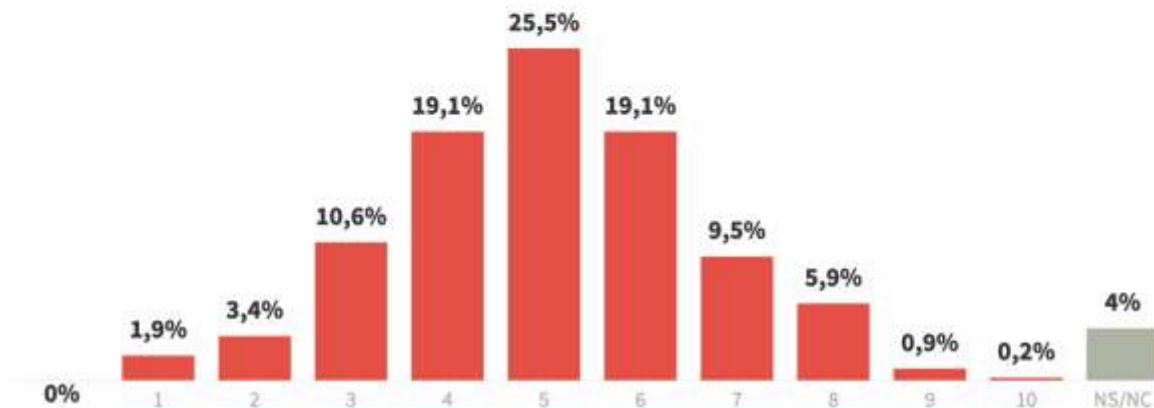
En una escala de 0 a 10, com valoraries l'actuació de l'Alfredo Vega?
[Resposta de les persones que coneixen al portaveu]

64,4%

Grau de coneixement

5,0

Nota mitjana



II.IV Coneixement i valoració portaveus. Isaac Albert



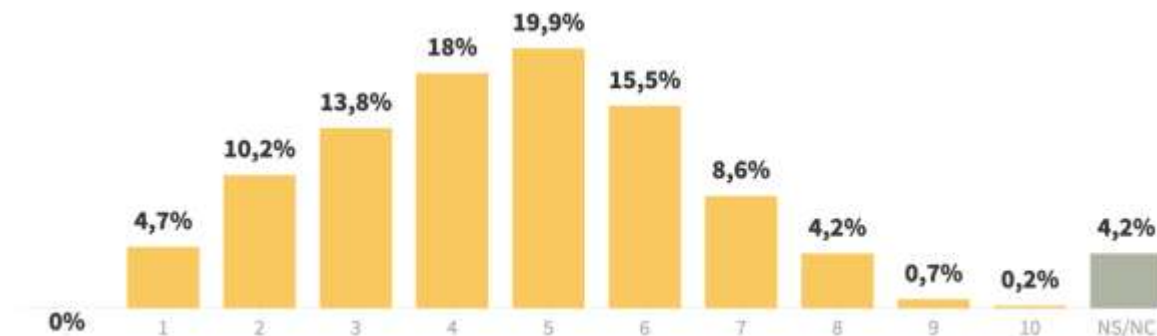
En una escala de 0 a 10, com valoraries l'actuació de l'Isaac Albert?
[Resposta de les persones que coneixen al portaveu]

54,9%

Grau de coneixement

4,5

Nota mitjana



II.V Coneixement i valoració portaveus. Javier González



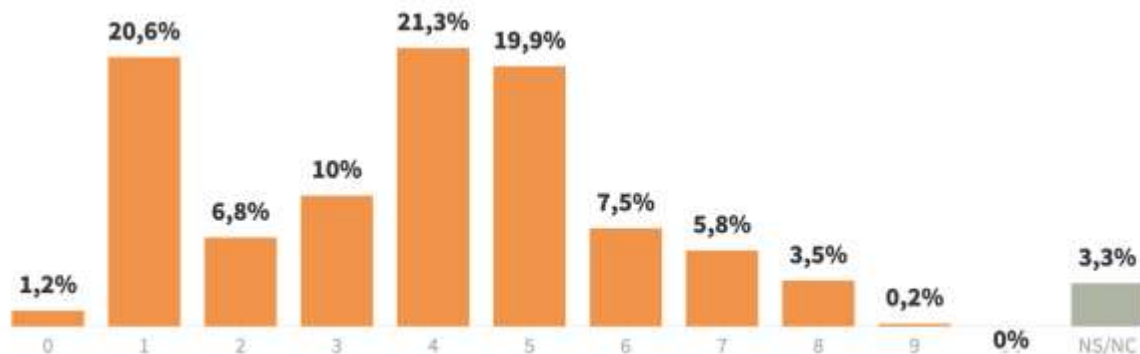
En una escala de 0 a 10, com valoraries l'actuació de Javier González?
[Resposta de les persones que coneixen al portaveu]

42,8%

Grau de coneixement

3,8

Nota mitjana



II.VI Coneixement i valoració portaveus.

Meritxell Lluís



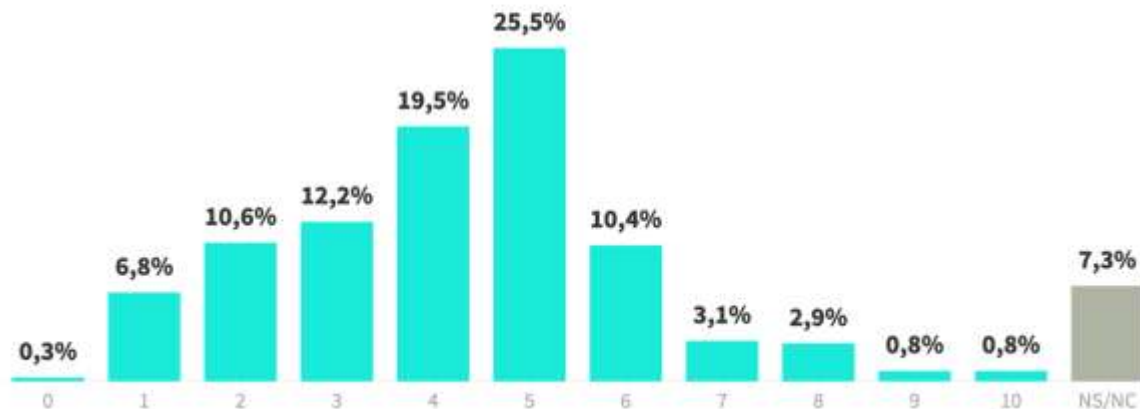
En una escala de 0 a 10, com valoraries l'actuació de la Meritxell Lluís?
[Resposta de les persones que coneixen a la portaveu]

38,5%

Grau de coneixement

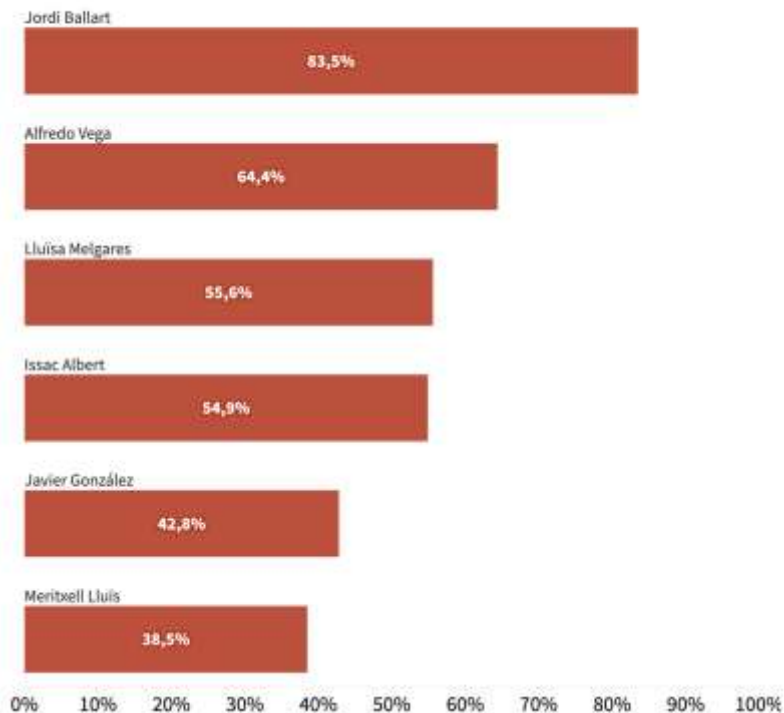
4,2

Nota mitjana

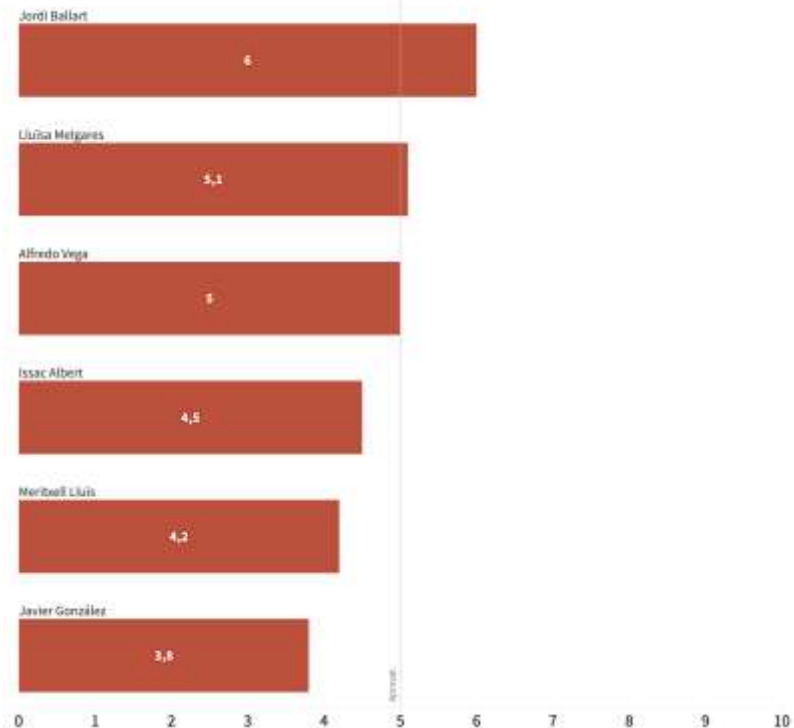


II.VII Coneixement i valoració dels polítics locals

Grau de coneixement dels polítics locals

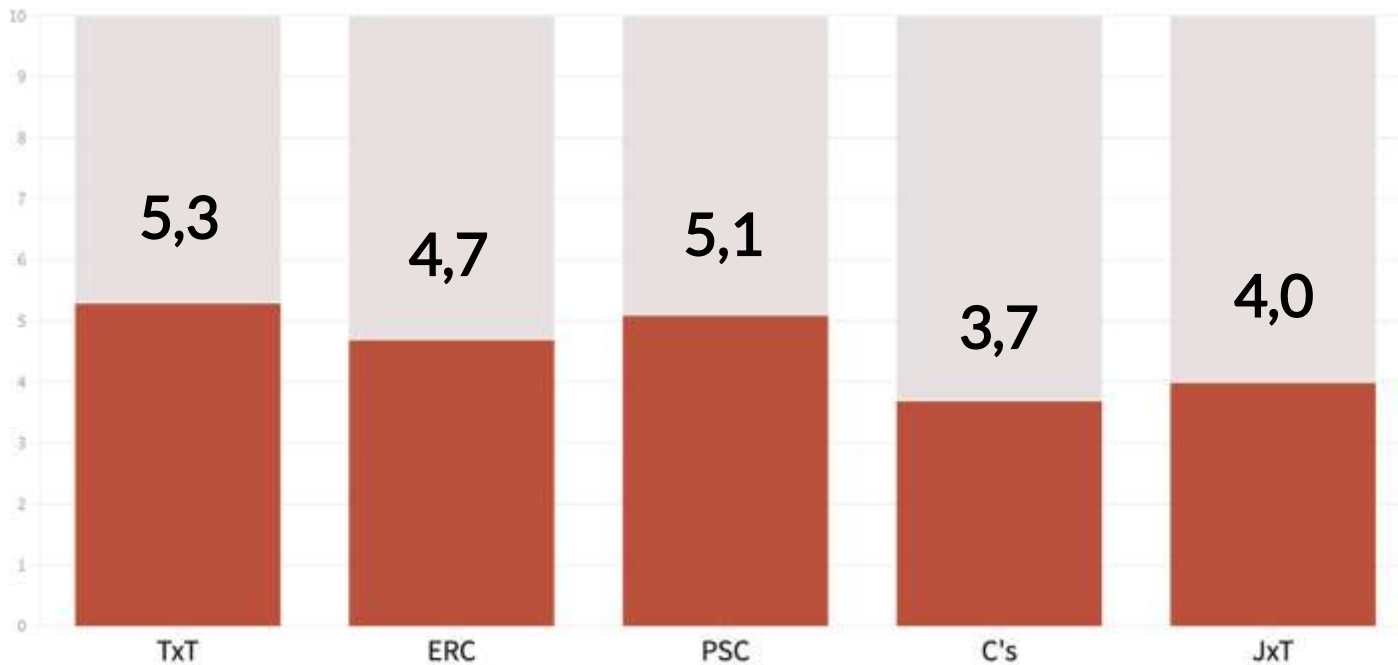


Valoració dels polítics locals



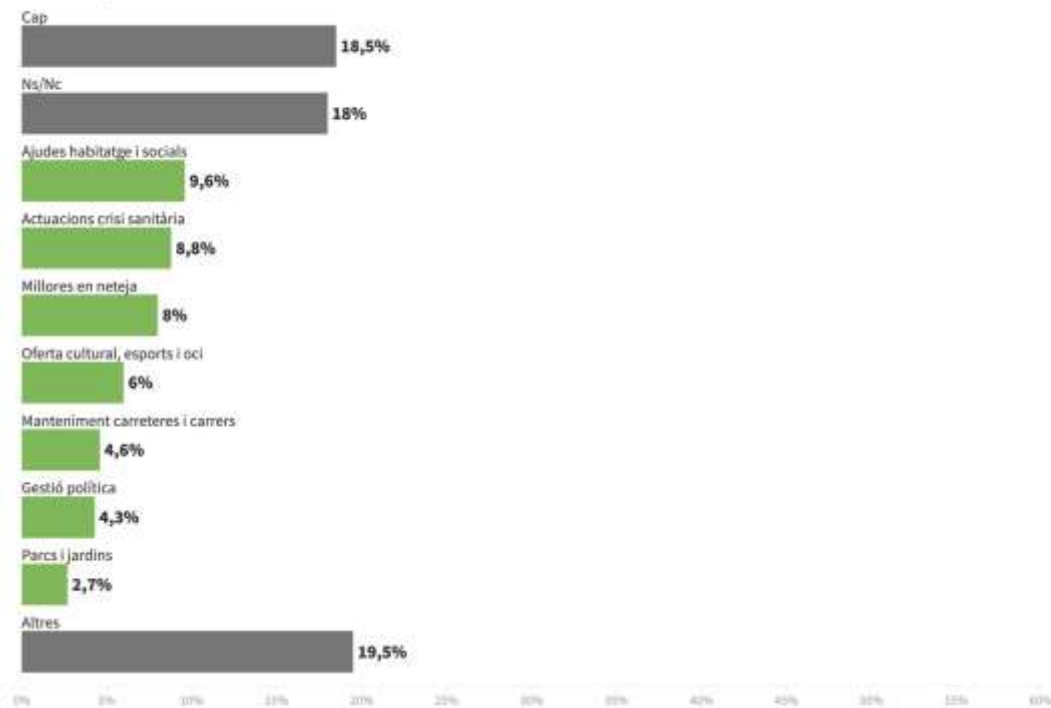
II.VIII Valoració actuació partits polítics

En una escala del 0 (molt dolenta) al 10 (molt bona), valori'm l'actuació dels diferents partits polítics amb representació municipal



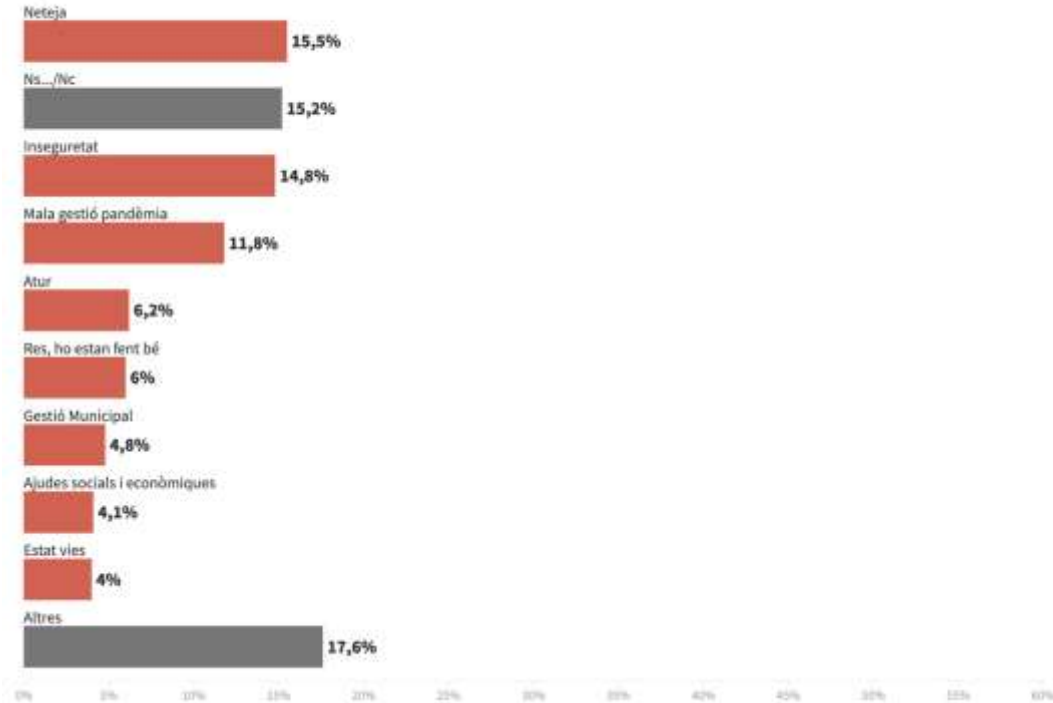
II.IX Actuació més positiva de l'Ajuntament

Quina és l'actuació que consideres més positiva que ha dut a terme l'Ajuntament de Terrassa en el darrer any?



II.X Actuació més negativa de l'Ajuntament

Quina actuació consideres negativa entre les que ha dut a terme l'Ajuntament de Terrassa en el darrer any?

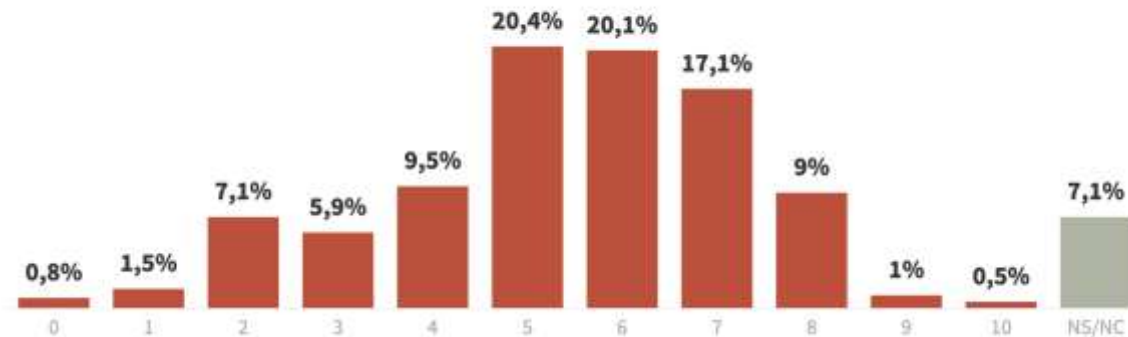


II.XI Atenció rebuda per part de l'Ajuntament

En una escala de 0 a 10, personalment com valoreu l'atenció rebuda per part de l'Ajuntament a l'hora de resoldre problemes?

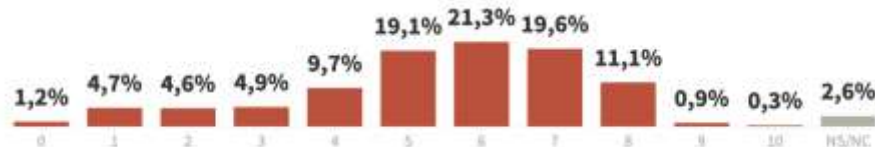
5,4

Nota mitjana que posen les persones enquestades a l'atenció rebuda per l'Ajuntament



II.XII Valoració de les diferents Administracions

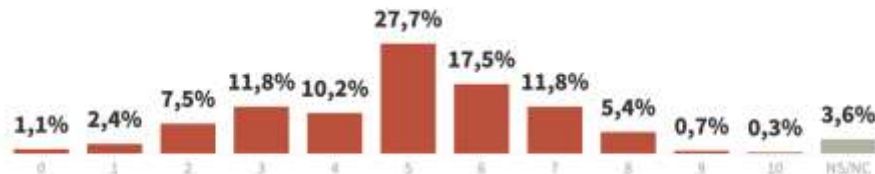
Ajuntament



Ajuntament: **5,4**



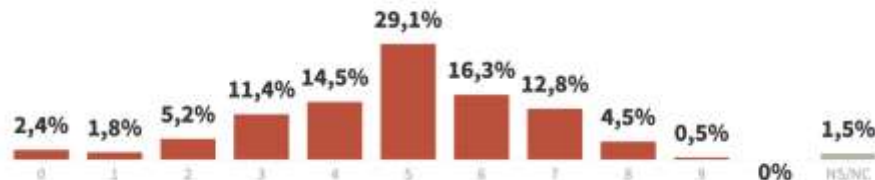
Generalitat



Generalitat: **4,9**



Estat

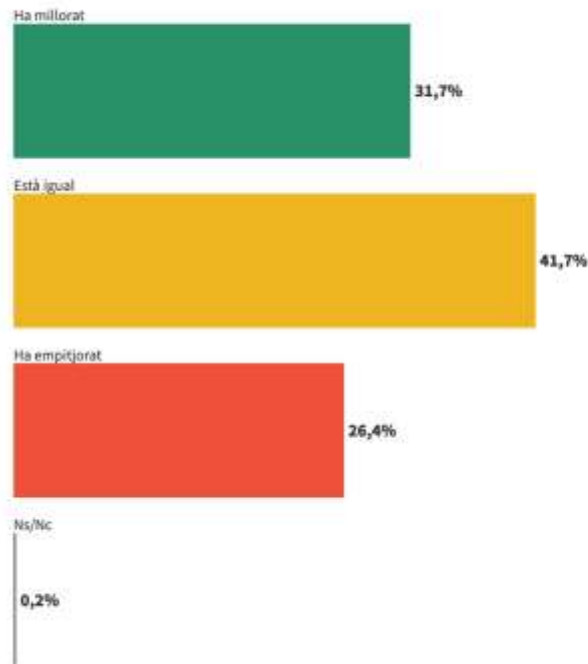


Estat: **4,9**

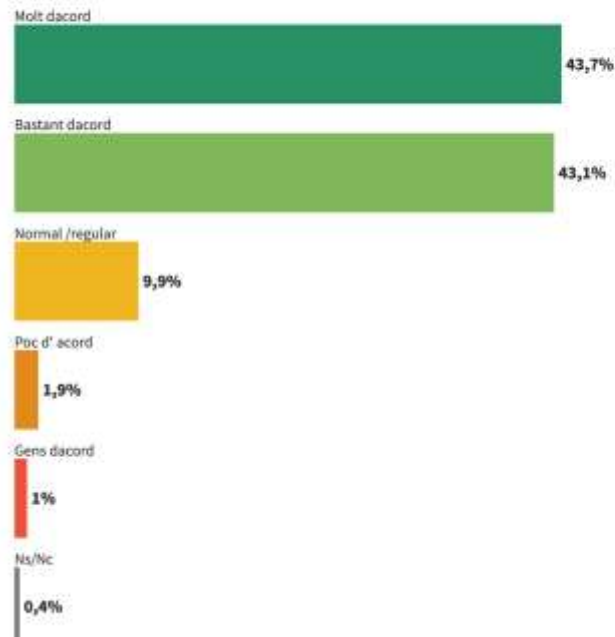


II.XIII Valoració polítiques de neteja i residus

En el darrer any, creus que el servei de recollida d'escombraries ha millorat o empitjorat?

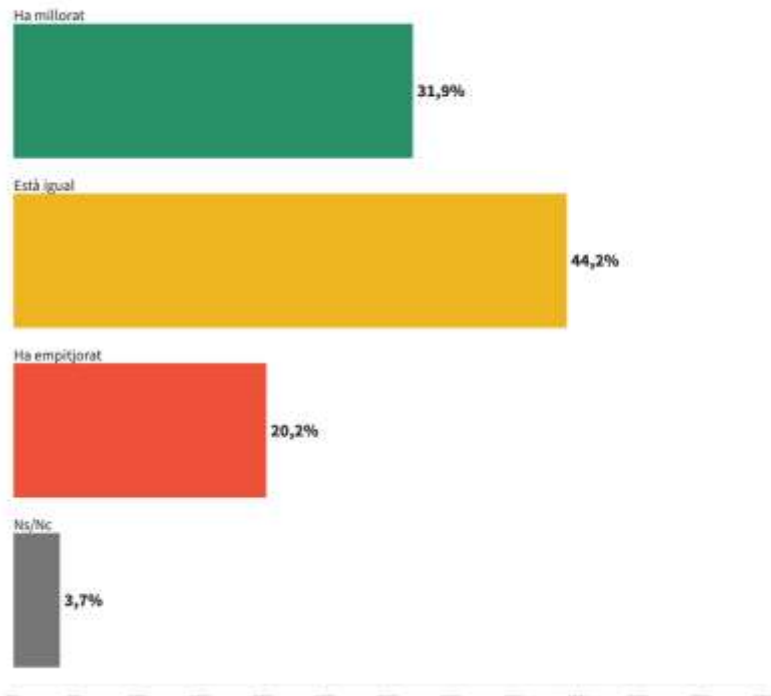


Quin és el teu grau d'acord/desacord en relació al fet que es sancioni les persones incíviques que no respecten les normes de neteja i separació de residus?

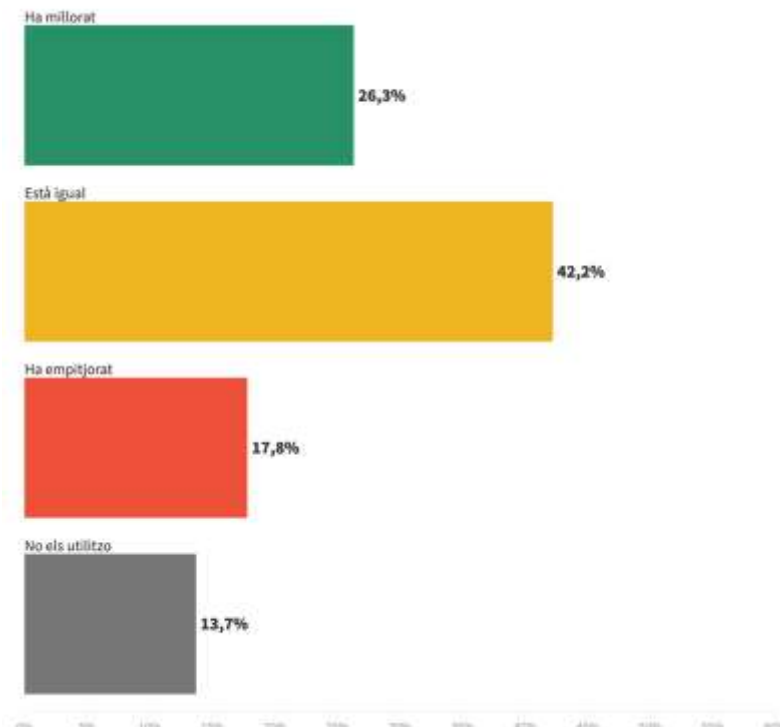


II.XIV Valoració polítiques espai públic

En el darrer any, creus que a Terrassa ha millorat el manteniment i l'accessibilitat als espais públics?



El darrer any, creus que a Terrassa han millorat els parcs infantils?

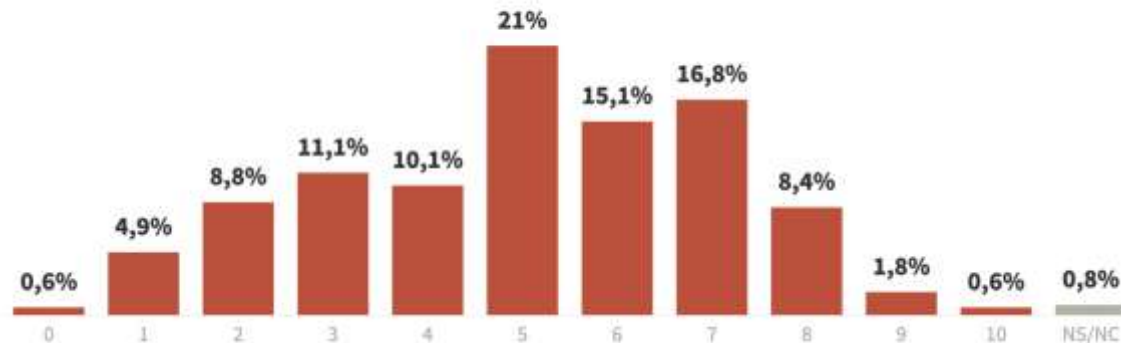


II.XV Valoració polítiques seguretat

En una escala de 0 (gens) a 10 (molta), com valoraries la teva sensació d'inseguretat en el teu dia a dia a la ciutat?

5,0

Nota mitjana que posen les persones enquestades sobre el nivell d'inseguretat de la ciutat

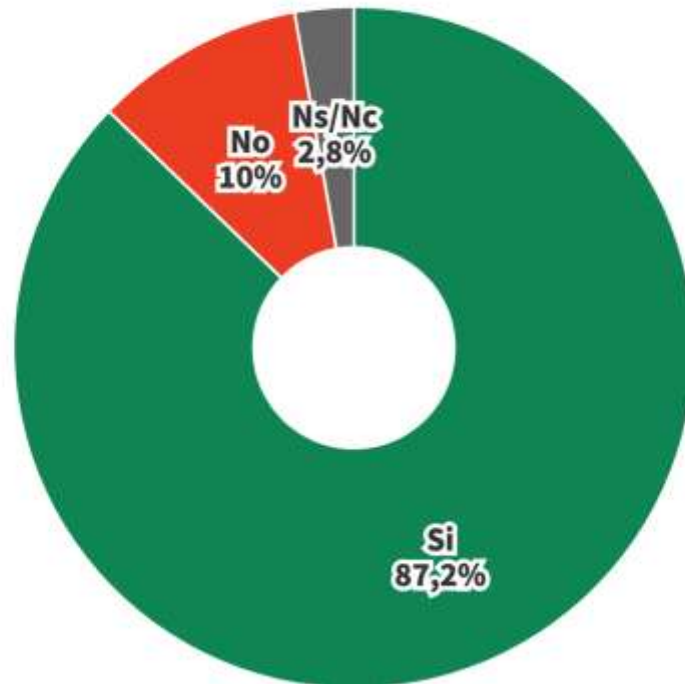


II.XVI Policia municipal de proximitat

Creus que Terrassa hauria de tenir un servei de Policia Municipal de proximitat (o de barri?)

87,2%

Una gran majoria de les persones enquestades estan a favor de la creació d'una policia de proximitat



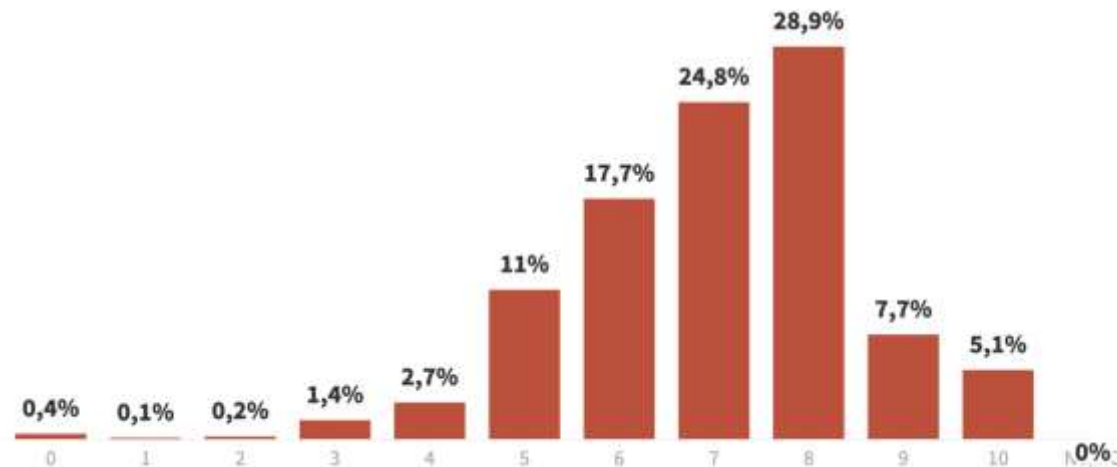
III. Imatge de la ciutat

III.I Nivell de satisfacció de viure a Terrassa

En una escala de 0 a 10, com de satisfet/a et sents de viure a Terrassa?

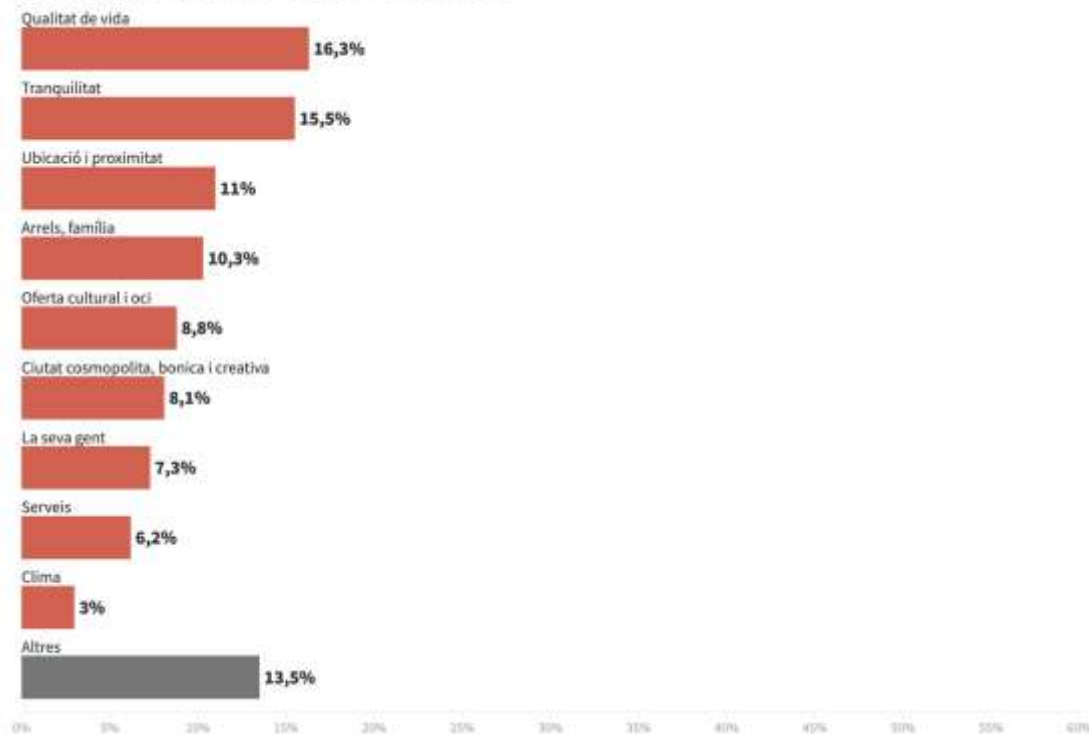
7,0

Nota mitjana que posen les persones enquestades sobre la satisfacció de viure a la ciutat



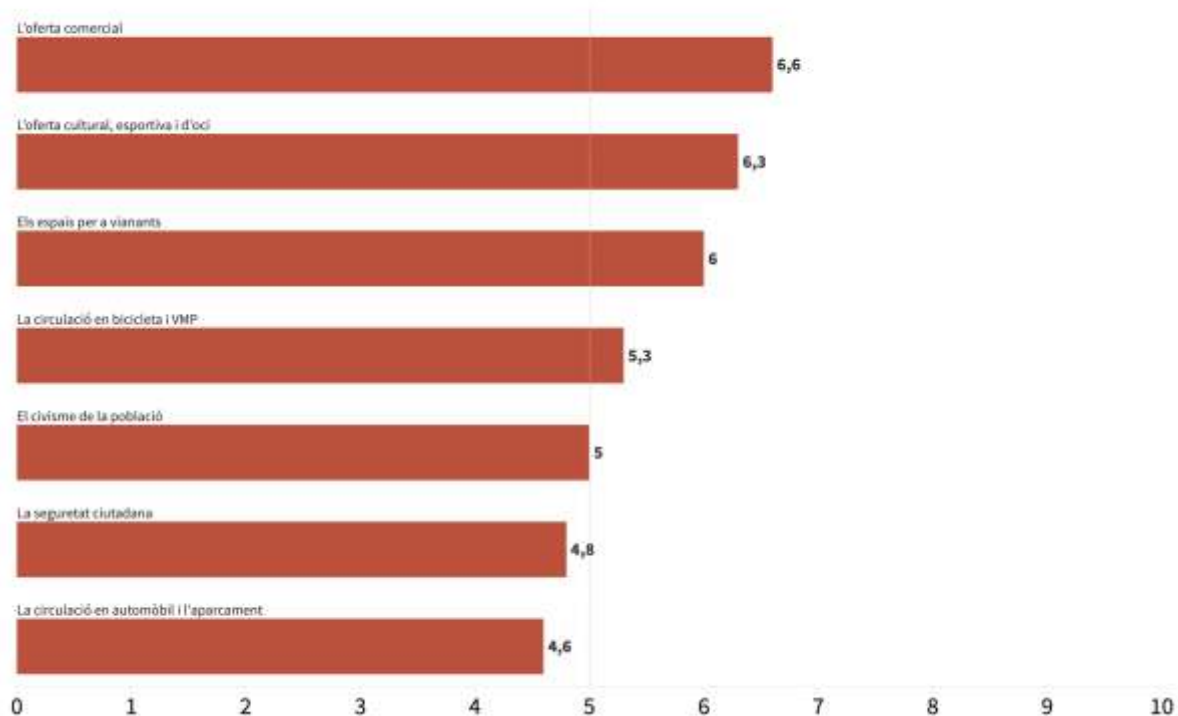
III.II Què es valora més de viure a Terrassa?

Què es allò que més valora de viure a Terrassa?



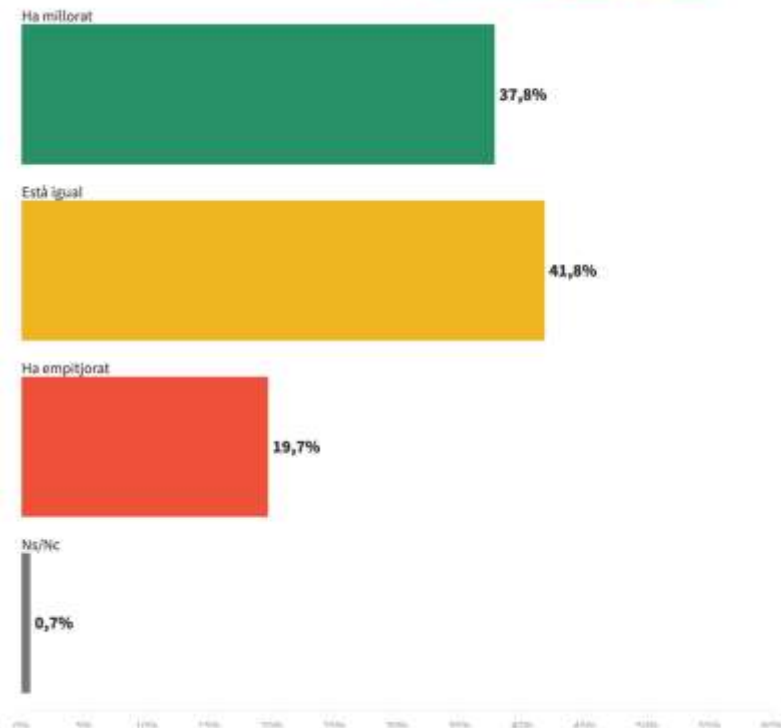
III.III Valoració diferents aspectes de Terrassa

En una escala de 0 (gens) a 10 (molt), com valoreu els següents aspectes a la ciutat?

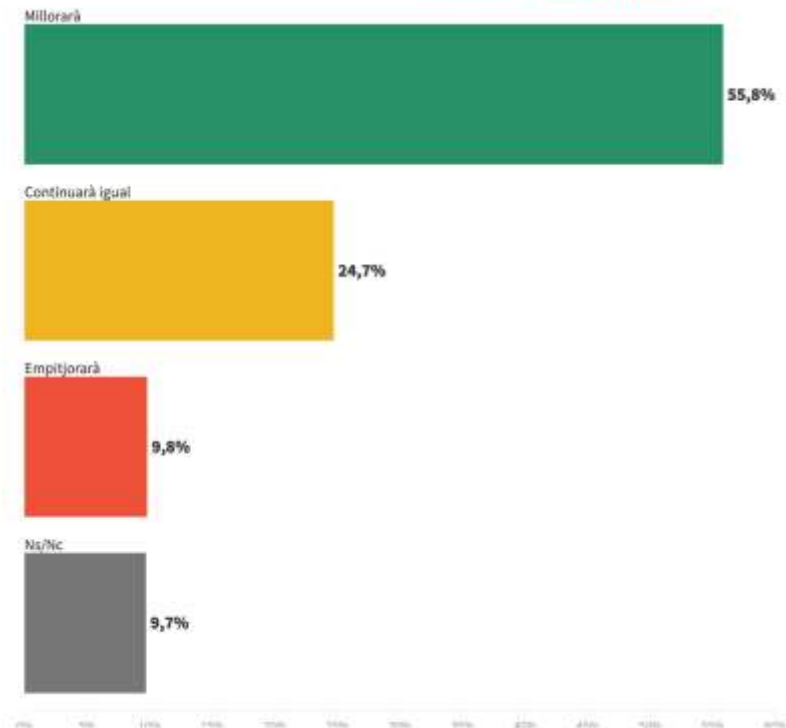


III.IV Percepció de la dinàmica de la ciutat

Creus que en el darrer any Terrassa **ha millorat** o **ha empitjorat**?

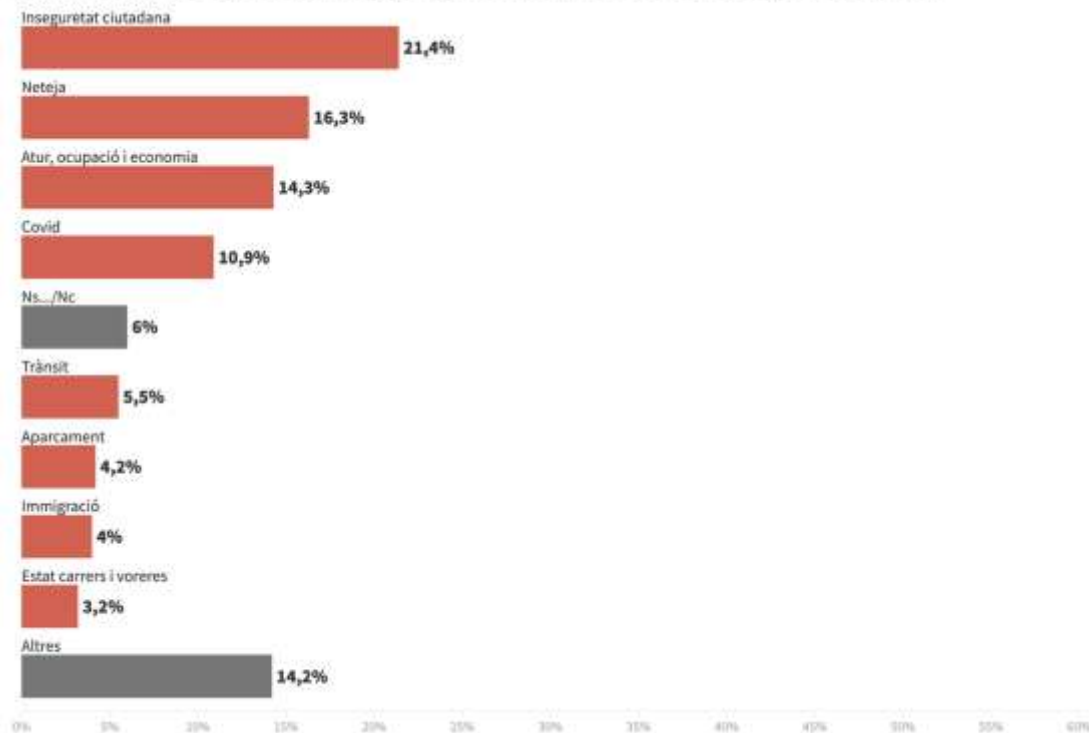


I de cara al futur, creus que Terrassa **millorarà** o **empitjorarà**?



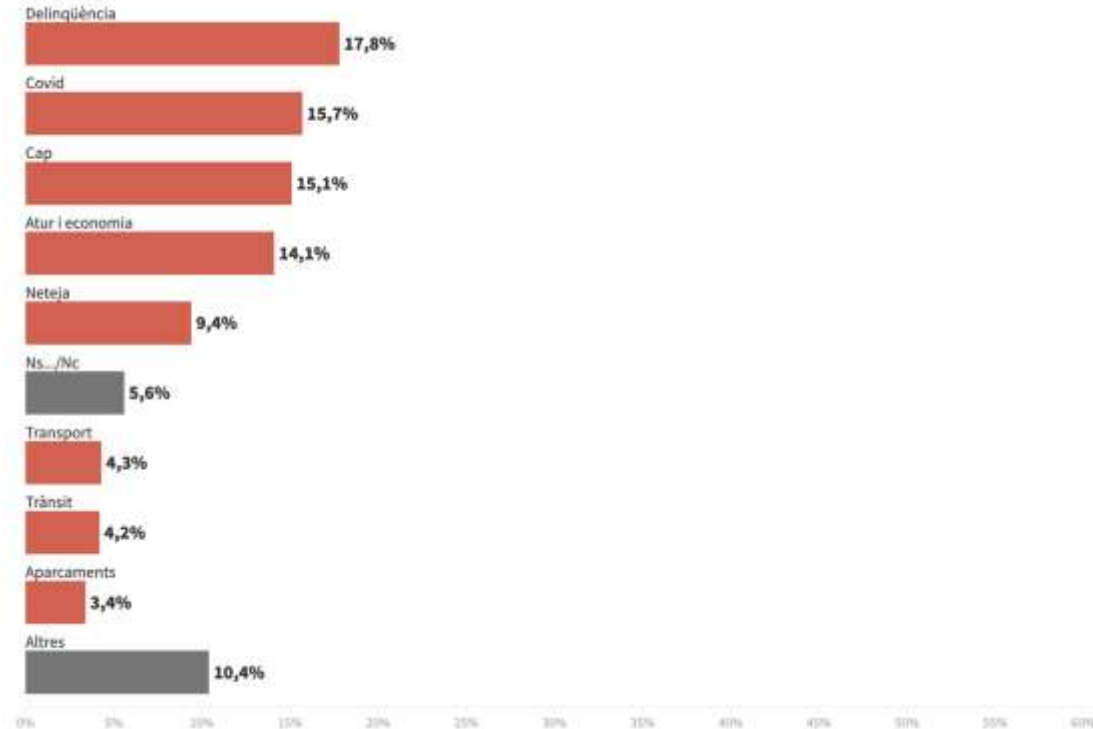
III.V Problemàtica més important de Terrassa

Quin creus que és el problema més greu que té la ciutat de Terrassa en aquests moments?



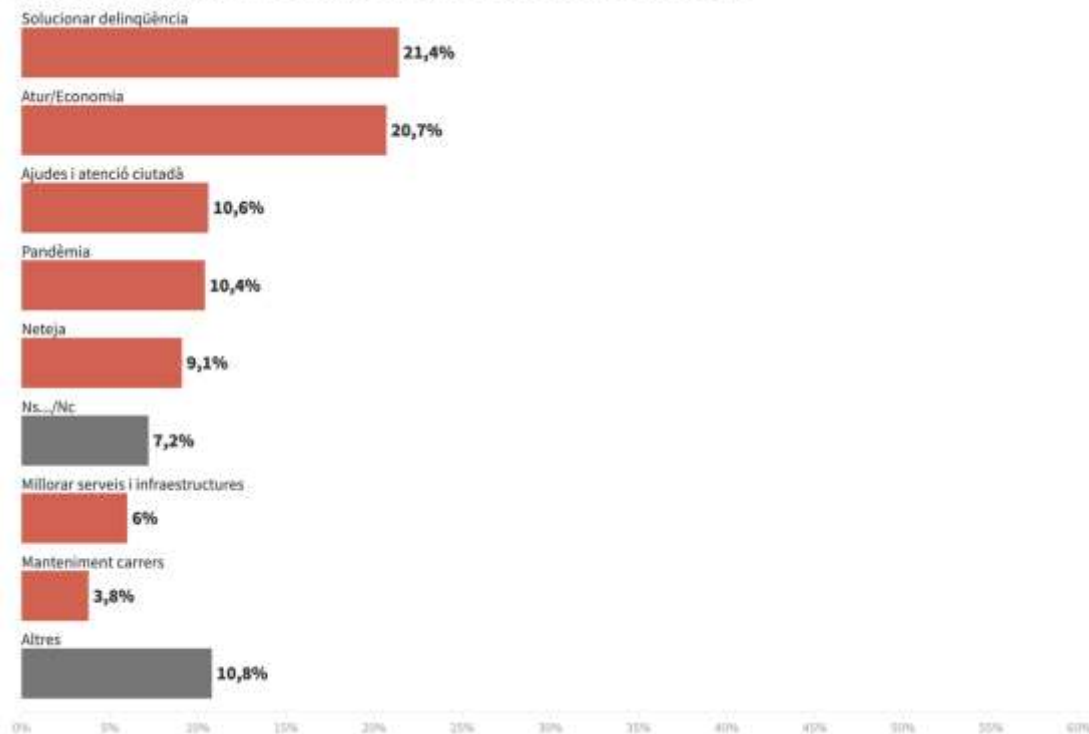
III.VI Major problemàtica amb efectes personals

I a nivell personal, quin diries que és aquell problema que t'afecta més?



III.VII Prioritats de l'Ajuntament de Terrassa

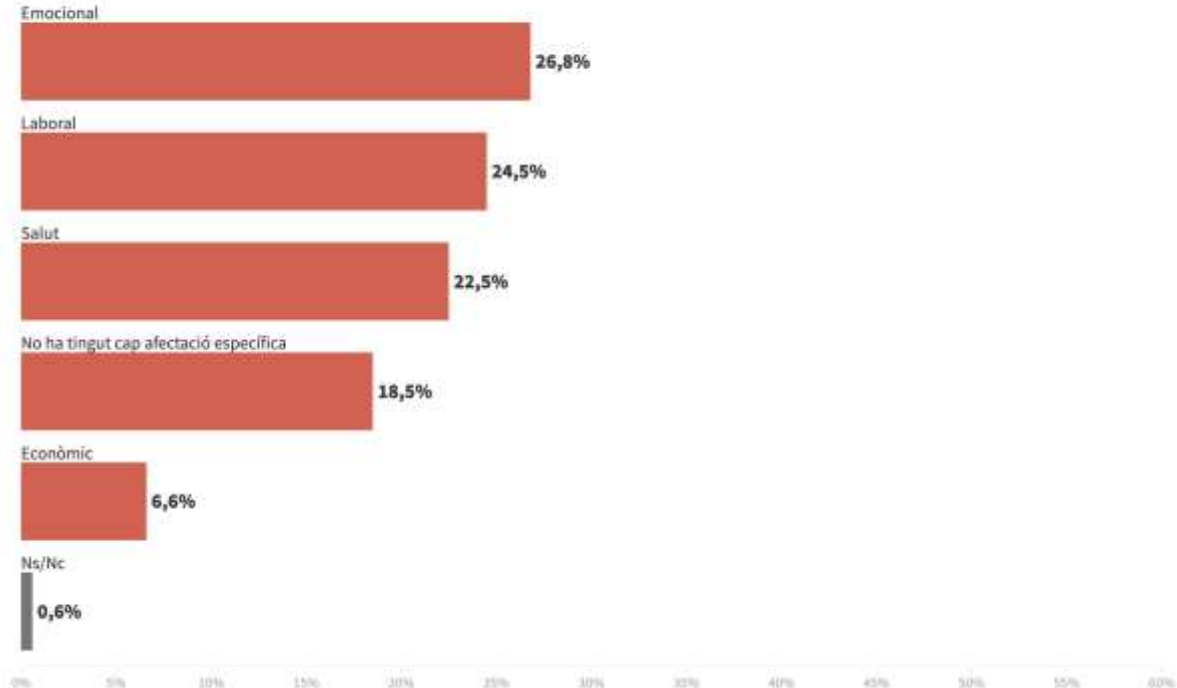
Quina creus que hauria de ser la prioritat de l'Ajuntament de Terrassa?



IV. Impacte Covid-19

IV.I Principal afectació de la pandèmia

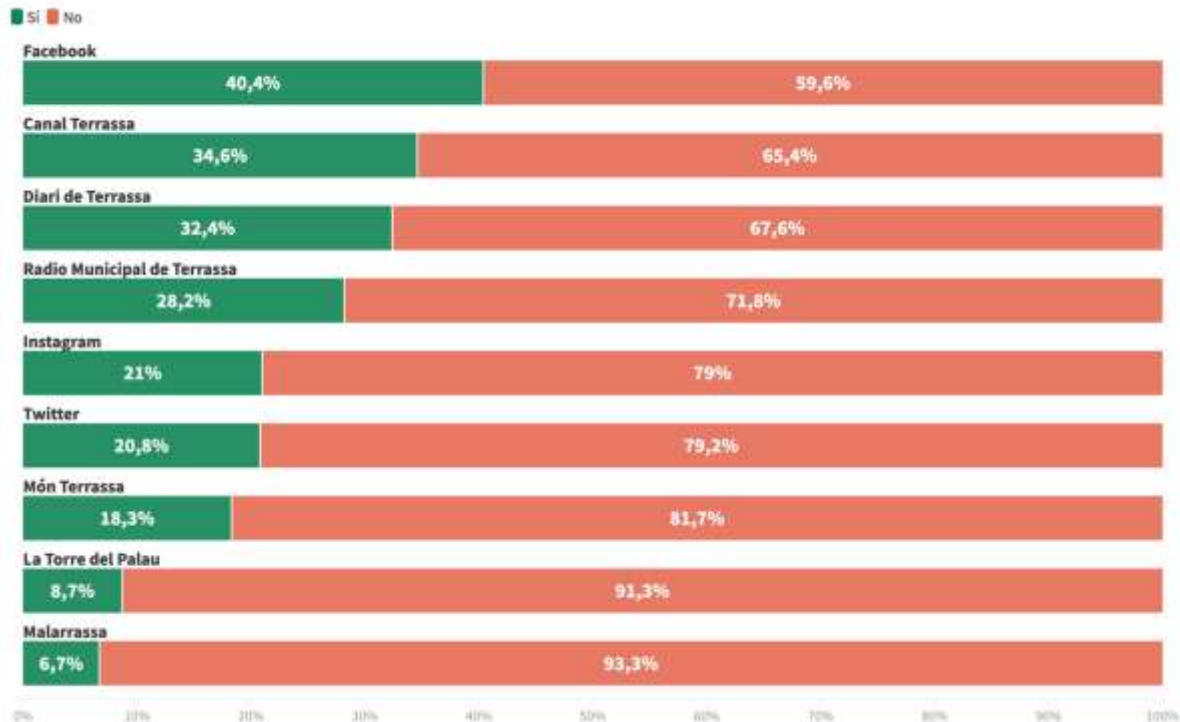
A dia d'avui, en quin àmbit situaries la principal afectació que la pandèmia de la covid19 ha tingut en la teva vida?



V. Comunicació i Xarxes Socials

V.I Principals canals d'informació municipal

Em podries dir si utilitzes els següents canals per informar-te del que passa a Terrassa?



Baròmetre Municipal

Terrassa, desembre 2021



Plans i Projectes de Ciutat / **Servei d'Estudis i Observatori de la Ciutat**
Treball de camp i informe realitzat per l'empresa **Marc Grau Solés**

Documents i bases de dades del Baròmetre 2021:

<http://www.terrassa.cat/barometre>

Raval de Montserrat 14 – 08221 Terrassa
servei.estudis@terrassa.cat