

Nota de premsa

Terrassa, 12 de juny de 2015

El Museu de Terrassa estrena una nova exposició virtual, dedicada a les escultures públiques

La mostra actualitza i amplia un llibre editat per l'Ajuntament el 2002

Des d'avui dijous es pot visitar la nova exposició virtual del Museu de Terrassa, "Terrassa, escultures públiques". Amb aquesta mostra, que es pot veure a www.terrassa.cat/exposicions-virtuals-museu, l'Ajuntament de Terrassa vol divulgar entre la ciutadania el patrimoni escultòric que es pot trobar als parcs, places i altres espais públics de la ciutat, i que inclou obres d'èpoques i estils molt diversos.

Aquesta és la quarta exposició virtual del Museu de Terrassa, que ve a afegir-se a les altres tres que també es poden trobar al web del museu: "La riuada del 62 a Terrassa", "Terrassa inspira" i "Una història de rajoles". A diferència de les altres tres, que van tenir inicialment una versió física, aquesta exposició s'ha creat expressament en forma virtual. El punt de partida de la mostra és el llibre del mateix títol editat per l'Ajuntament de Terrassa el 2002, que incorporava 38 escultures del moment, més una en elaboració i tres de desaparegudes.

La mostra virtual, que constitueix una actualització d'aquell llibre, aplega informació i fotografies de 47 escultures que a dia d'avui ornamenten i embelleixen els espais públics i que estan ubicades en carrers, places, jardins, parcs, rotondes, etc, amb una gran varietat d'èpoques, artistes, estètiques, materials i tècniques.

La pantalla principal de l'exposició és un plànol de la ciutat on es marca la localització de les diferents escultures i un seguit de fitxes en miniatura de les 47 escultures (imatge 1). En fer clic sobre una determinada miniatura o sobre un localitzador del mapa, apareix una petita fitxa amb informació sobre la ubicació, mides, material, data de realització, tècnica i estil d'aquella escultura, i amb l'autoria de la fotografia (imatge 2). La fitxa inclou al final un enllaç "+ informació" que obre una nova finestra amb explicacions més detallades (imatge 3).



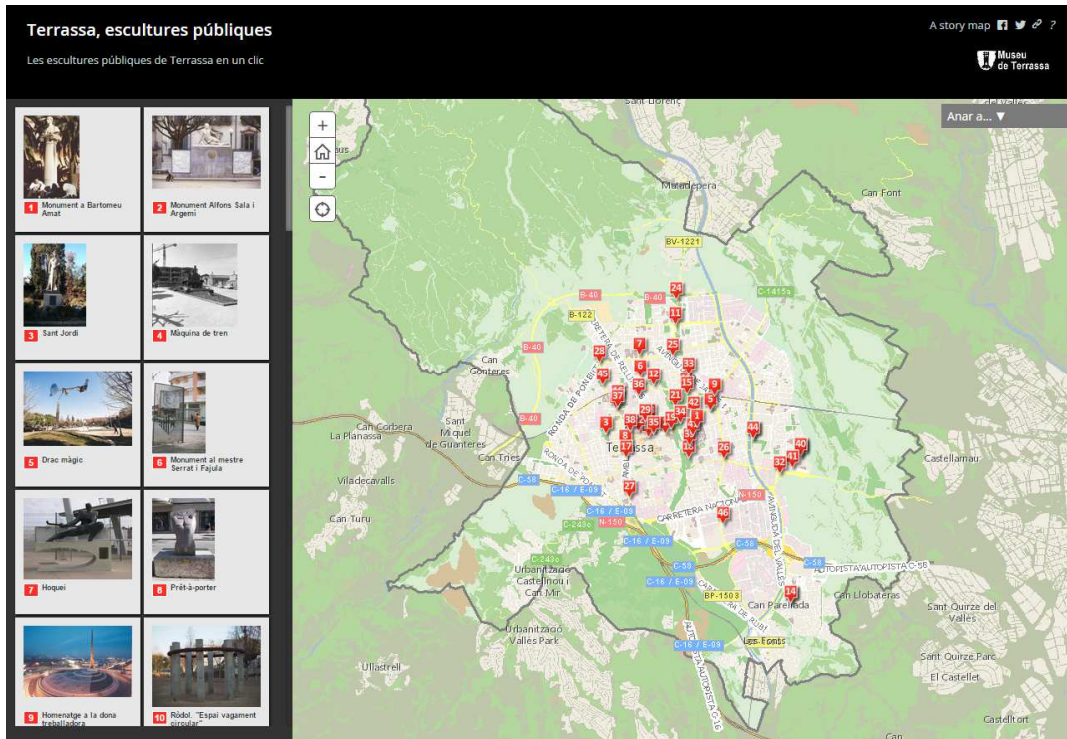
terrassa.cat



facebook.com/ajterrassa



twitter.com/ajterrassa



Monument a Bartomeu Amat Josep Llimona



Mesures
0x6,77 m

Data
06/07/1913

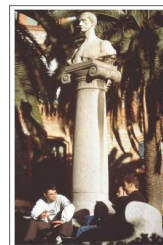
Material
Pedra blanca

Tècnica
Esculpida

Estil
Noucentista

Ubicació: Jardins de l'Escola Industrial
 Fotografia: Frank Gómez
 Fons: Arxiu Municipal de Terrassa
[\[veure informació\]](#)

ESCUPTURES PÚBLIQUES DE TERRASSA



Nom: Monument a Bartomeu Amat
Autor/a: Josep Llimona
Ubicació: Jardins de l'Escola Industrial
Barri: Escola Industrial
Districte: 1
Època: s. XX
Data: 06/07/1913
Material: Pedra blanca
Tècnica: Esculpida
Estil: Noucentista
Mesures: 6,77 m
Inscripció: Sartomen
Conservació: Molt bé
Restauració: No

L'obra és un bust dedicat a Bartomeu Amat (1870-1909), matemàtic, inventor, industrial i enginyer que va destacar en la investigació dins del camp tèxtil, i que va ser director de l'Escola Industrial de Terrassa durant uns anys.

Es va inaugurar el dia 6 de juliol de 1913, coincidint amb la diada de la Festa Major, però ja abans, el dia 8 de juny del mateix any, va tenir lloc al Centre Tradicionalista un festival en benefici del monument.

El bust que homenatgeja i susenten la figura de Bartomeu Amat, està col·locat sobre una columna jònica, força alta, que dona al personatge representat una idea de poder i grandesa.

Per a l'elaboració de l'exposició, el museu ha comptat amb la col·laboració del servei de Sistemes d'Informació Territorial i Població de l'Ajuntament de Terrassa, que ha actualitzat la informació existent sobre les escultures ubicades en espais públics.