

## Nota de premsa

---

Terrassa, 5 de juny de 2015

# El plànol del web municipal incorpora noves funcionalitats mitjançant una xarxa de sensors

## Mostra l'estat d'un miler de contenidors i el consum elèctric de 21 equipaments

L'Ajuntament de Terrassa, en el marc del projecte Terrassmartcity està desenvolupant un sistema de sensors per a obtenir informació en temps real sobre diferents elements dels serveis públics, per tal de millorar-ne la gestió. La informació generada pels sensors, a més, és accessible a la ciutadania a través del plànol interactiu del web municipal ([www.terrassa.cat/planol](http://www.terrassa.cat/planol)). Gràcies a aquest nou sistema de sensors, es pot consultar en temps real l'estat dels prop de mil contenidors del sistema de recollida de residus amb camions de càrrega lateral i també el consum elèctric d'una vintena d'equipaments de la ciutat.

La monitorització i gestió del sistema de sensors es porta a terme a través de la plataforma Sentilo, utilitzada també per l'Ajuntament de Barcelona per als seus projectes en l'àmbit *smart city*.

## Seguiment de la recollida de residus

Una de les aplicacions dels nous sensors és el seguiment de la recollida de residus, que de moment es limita al sistema de càrrega lateral. Aquest sistema funciona des de l'estiu passat amb 920 contenidors, ubicats principalment a les grans avingudes, i tres camions. Els vehicles porten incorporat al braç elevador un sensor que interpreta la informació que generen els contenidors. En el moment que un camió enganxa un contenidor per bolcar el seu contingut, el sensor del braç llegeix una etiqueta electrònica del contenidor que informa del seu número i tipus. A continuació, el camió envia aquesta informació, juntament amb el seu posicionament GPS, al centre de control i a la plataforma Sentilo. D'aquesta manera, l'empresa municipal de recollida de residus urbans Eco-Equip disposa d'informació en temps real de l'evolució dels serveis de recollida. A través del plànol interactiu, els ciutadans poden també saber quan s'ha buidat per darrera vegada un determinat contenidor o bé consultar l'estat de la recollida per a una de les quatre fraccions disponibles: resta, vidre, paper i envasos.



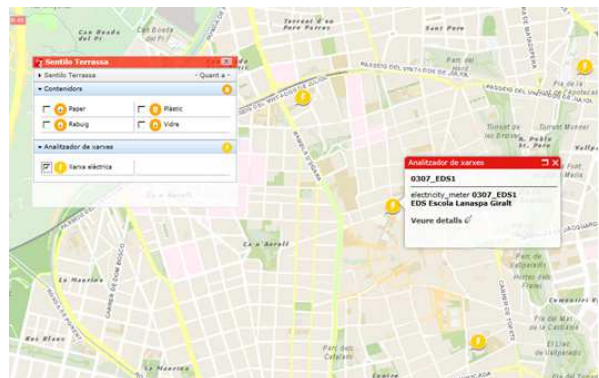
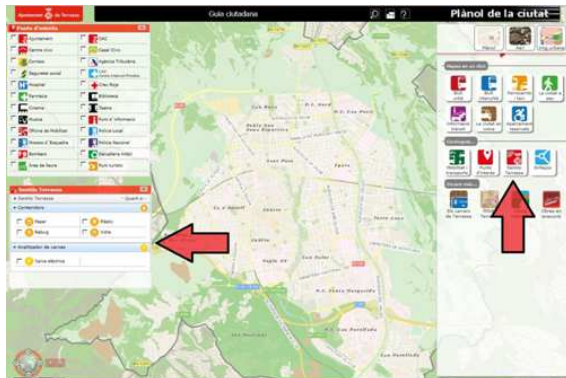
terrassa.cat



facebook.com/ajterrassa



twitter.com/ajterrassa



## Monitorització del consum elèctric

L'altra aplicació que està ja en funcionament a través de la plataforma Sentilo forma part del projecte Terrassa Energia Intel·ligent. Es tracta de la lectura en temps real de les dades de consum energètic de 21 equipaments, principalment escoles de primària, on s'estàn realitzant actualment auditories energètiques. Quan finalitzi la fase inicial (d'aproximadament un mes), es podrà accedir a les dades energètiques de 67 equipaments de tot tipus: educatius, esportius, culturals, oficines, etc.

A cadascun dels equipaments s'ha instal·lat un gestor energètic subministrat per l'empresa terrassenca Circutor, amb un analitzador de xarxes i, depenent de la disponibilitat de la caldera de calefacció de gas de l'edifici, un emissor d'impulsos del comptador. Gràcies a aquests aparells és possible monitoritzar variables com la potència i l'energia activa i reactiva. La informació s'envia a la plataforma Sentilo, des d'on l'Ajuntament pot avaluar l'estat d'un determinat quadre elèctric o contrastar les dades amb la facturació. Simultàniament, la informació es publica al plànol interactiu del web.

