



Ajuntament de  
**Terrassa**



# Guia dels Centres Educatius de Terrassa

PREINSCRIPCIÓ  
Curs 2024-2025





# Guia dels Centres Educatius de Terrassa

PREINSCRIPCIÓ  
Curs 2024-2025

GUIA DELS CENTRES EDUCATIUS DE TERRASSA

Març 2024

Realitza i edita: Servei d'Educació, Ajuntament de Terrassa

Maquetació i disseny: Sergi Expósito i Kim Amate

# Índex

Presentació .....	7
<b>Zonificació Escoles bressol i Llars d'infants</b> .....	9

## Zona 1 (Nord)

ESPÍGOL, Escola Bressol Municipal.....	12
L'ESQUITX, Escola Bressol Municipal .....	13
L'ORENETA, Llar d'Infants.....	14
MOISÈS, Escola Bressol Municipal.....	15
COLORAINES, Escola Bressol Municipal .....	16
PATUFET, Llar d'Infants.....	17
TABALET - EL PI, Escola Bressol Municipal.....	18

## Zona 2 (Sud)

GINESTA, Escola Bressol Municipal.....	22
GIRAVOLT, Escola Bressol Municipal.....	23
LA CASONA, Escola Bressol Municipal .....	24
L'ESQUITX, Escola Bressol Municipal .....	25
NÚRIA, Llar d'Infants .....	26
SOLEIA, Escola Bressol.....	27
SOMRIURES, Escola Bressol Municipal.....	28
VALLPARADÍS, Escola Bressol Municipal.....	29

Oficina Municipal d'Escolarització.....	30
---	----

<b>Zonificació Escoles de primària i instituts</b> .....	31
Preguntes i respostes sobre la preinscripció i matrícula .....	32

## Zona 1

BISBAT D'ÈGARA, Escola.....	36
EL CIM, Escola.....	37
EL VALLÈS, Escola .....	38
ESCOLA PIA TERRASSA, Escola .....	39
FRANÇA, Escola .....	40
ISAAC PERAL, Escola.....	41
LES AIMERIGUES, Institut.....	42
MARIA AUXILIADORA, Col·legi .....	43
MARIÀ GALÍ I GUIX, Escola.....	44
NICOLAU COPÈRNIC, Institut.....	45
PETIT ESTEL - LA NOVA, Escola .....	46
PONENT, Escola .....	47
ROC ALABERN, Escola.....	48
SANT DOMÈNEC SAVIO, Col·legi .....	49
TECNOS, Escola.....	50
TERRASSA, Institut .....	51
VEDRUNA VALL, Escola .....	52

## Zona 2

ABAT MARCET, Escola.....	56
AIRINA, Escola.....	57
CAN ROCA, Institut .....	58
CREIXEN TERRASSA, Escola .....	59

CRESPINELL, Escola d'Educació Especial .....	60
DELTA, Escola .....	61
EL VAPOR, Escola .....	62
ENXANETA, Escola .....	63
FATIMA, Escola Municipal d'Educació Especial .....	64
FONT DE L'ALBA, Escola .....	65
LANASPA-GIRALT, Escola .....	66
LA RODA, Escola .....	67
L'AVET, Escola .....	68
L'HEURA DEL VALLÈS, Escola .....	69
LUMEN, Col·legi .....	70
MARE DE DÉU DEL CARME, Col·legi .....	71
MARTÍ, Col·legi .....	72
MONTSERRAT ROIG, Institut .....	73
PERE VIVER I AYMERICH, Institut-Escola .....	74
SANTA TERESA DE JESÚS, Col·legi .....	75
SERRA DE L'OBAC, Escola .....	76
TORRE DEL PALAU, Institut .....	77

### Zona 3

ANTONI UBACH, Escola .....	80
CAVALL BERNAT, Institut .....	81
EL PI, Escola Municipal d'Educació Especial .....	82
FEIXES, Institut-escola .....	83
GOYA, Escola .....	84
INVESTIGADOR BLANXART, Institut .....	85
JOAN XXIII, Escola .....	86
JOAQUIMA VEDRUNA TERRASSA, Escola .....	87
LA NOVA ELECTRA, Escola .....	88
LES ARENES, Escola .....	89
LICEO EGARA, Escola .....	90
MARE DE DÉU DE MONTSERRAT, Escola .....	91
MONT PERDUT DE TERRASSA, Institut .....	92
RAMON PONT, Escola .....	93
ROSER CAPDEVILA, Escola .....	94
SALVADOR VINYALS I GALÍ, Escola .....	95
SANT JOSEP, Escola .....	96
SANT LLORENÇ DEL MUNT, Escola .....	97

### Zona 4

AGUSTÍ BARTRA, Escola .....	100
ANDERSEN, Escola .....	101
AURÓ, Escola .....	102
CAN JOFRESA, Institut .....	103
CINGLE, Escola .....	104
ÈGARA, Institut .....	105
FRANCESC ALDEA I PÉREZ, Escola .....	106
JOSEP VENTALLÓ I VINTRÓ, Escola .....	107
PAU VILA, Escola .....	108
RAMÓN Y CAJAL, Escola .....	109
SAGRADO CORAZÓN DE JESÚS, Col·legi .....	110
SALA I BADRINAS, Institut Escola .....	111
SANTA EULÀLIA, Institut .....	112

# Presentació



Us puc ben assegurar que l'escola del barri, la més propera, és la millor opció per als vostres fills i filles. La comunitat educativa ho sap i està sobradament preparada per fer projectes ben atractius atenent a les instal·lacions, somnis i motivacions de cada barri i cada zona de la nostra ciutat.

Terrassa és una ciutat viva i plural. Reflex d'això és el fet que disposem de 66 centres que, entre primària i secundària, entre públics i concertats, molt ben repartits i que són a la vegada el mirall de la societat terrassenca actual: diversa, dinàmica, d'una gran riquesa cultural, tecnològica i esportiva.

Els darrers anys hem apostat molt per aconseguir dues importants fites: afavorir l'equitat i evitar la segregació, perquè la diversitat s'ha de viure i conèixer.

Tots i cadascun d'aquests centres tenen un objectiu comú: vetllar pels vostres fills i filles. Després, això sí, podeu trobar matisos molt concrets, perquè hi ha varietat de projectes educatius a la ciutat i de ben segur trobareu el que millor s'adapti a les vostres circumstàncies familiars en alguna de les escoles que us pertoqui dins la zonificació establerta.

Animo totes les famílies a conèixer els projectes educatius, els equips docents i les instal·lacions, i a resoldre possibles dubtes o inquietuds que puguin tenir.

És per això que les escoles preparen jornades de portes obertes. Ho fan amb molta il·lusió per poder compartir amb les famílies el seu projecte, transformant els centres en un aparador de l'educació a la ciutat.

Alumnes, docents i famílies formeu el triangle inclusiu necessari per aconseguir l'educació que volem per al segle XXI. Això vol dir que vosaltres sou, com a tercer vèrtex d'aquest triangle, una peça importantíssima: doneu suport als equips docents i reforceu des de casa aquella part que, com a famílies, us pertoca.

Us animo a informar-vos de com podeu contribuir a la millora de la vostra escola i a participar i formar part de l'AFA, ja que és la manera òptima d'aportar, col·laborar i sumar per a una millor educació, i això vol dir una millor ciutat.

El professor Howard Hendriks va dir que l'ensenyament que deixa empremta no és el que es fa de cap a peus, sinó de cor a cor. Tingueu per segur que les escoles de la nostra ciutat us rebran amb el cor a la mà.

Joan Salvador i Fabregat  
*Tinent d'Alcalde de Promoció Econòmica i Educació*



## ESCOLES BRESSOL MUNICIPALS

<b>Titular</b>	Ajuntament de Terrassa
<b>Adreça</b>	Carrer de la Rasa, 24
<b>Telèfon</b>	93 739 70 81
<b>Adreça de pàgina web</b>	<a href="https://www.terrassa.cat/escolesbressol">https://www.terrassa.cat/escolesbressol</a>
<b>Adreça correu electrònic</b>	<a href="mailto:escoles.bressol@terrassa.cat">escoles.bressol@terrassa.cat</a>
<b>Horari</b>	De dilluns a divendres de 8:30 a 14 h i dimarts de 15 a 18 h.

L'escola bressol és un espai on nens i nenes, en un clima de seguretat i confiança, tenen la possibilitat de desenvolupar les seves capacitats cognitives, la seva personalitat, la seva imaginació i els hàbits d'autonomia personal i de relació social que els permetran viure i contactar amb el seu entorn i créixer com a persones.

### GESTIÓ I ORGANITZACIÓ

El Servei d'Escoles Bressol Municipals (EBM) gestiona, organitza i coordina tot allò que fa referència al funcionament diari de les Escoles Bressol Municipals, i treballa per les línies de futur del servei.

S'atenen consultes adreçades per les famílies

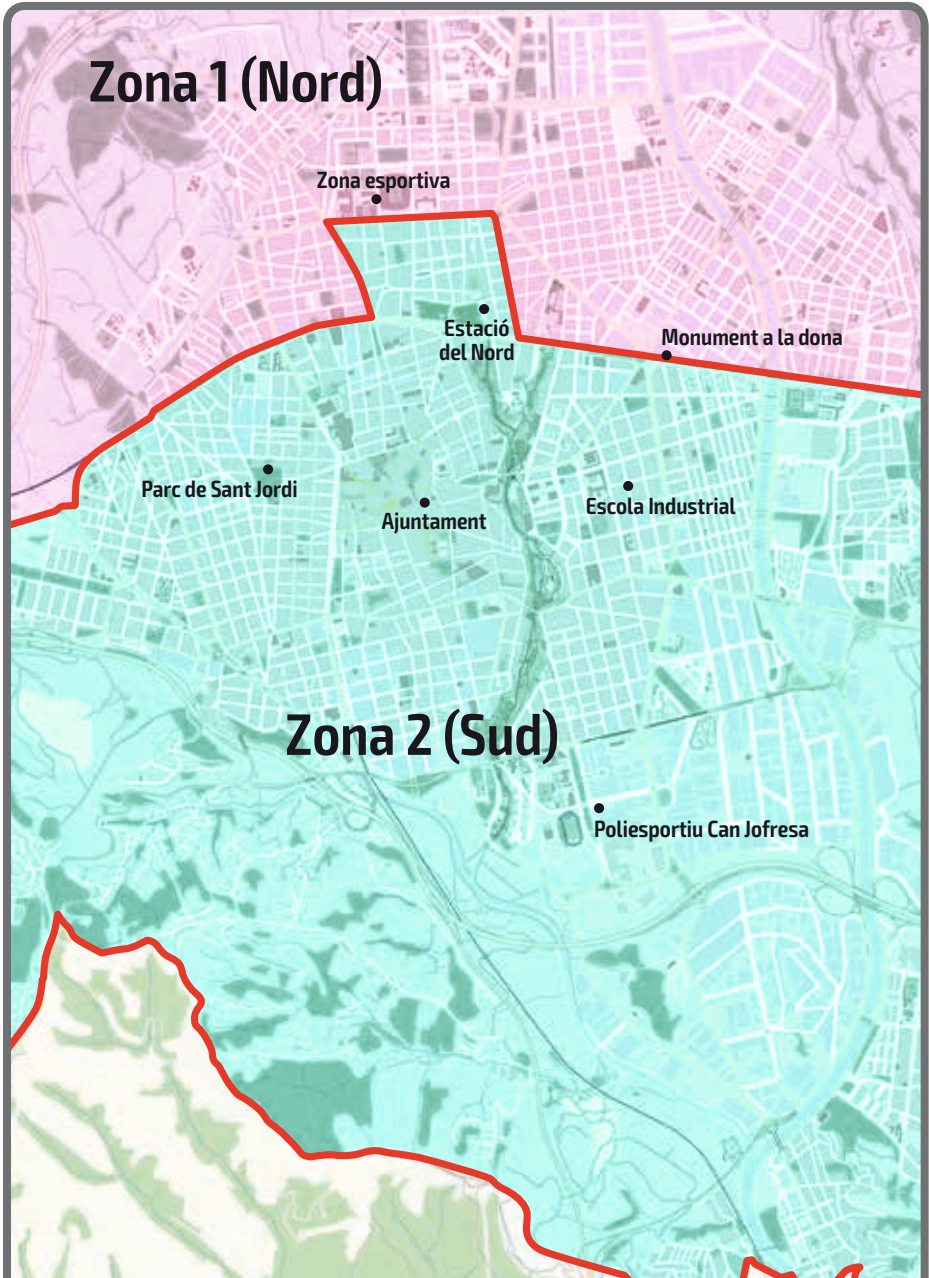
Es centralitza tot el procés de preinscripció de les places 0-3 públiques

Es tramiten els expedients d'autorització de les escoles bressol i llars d'infants privades de la ciutat



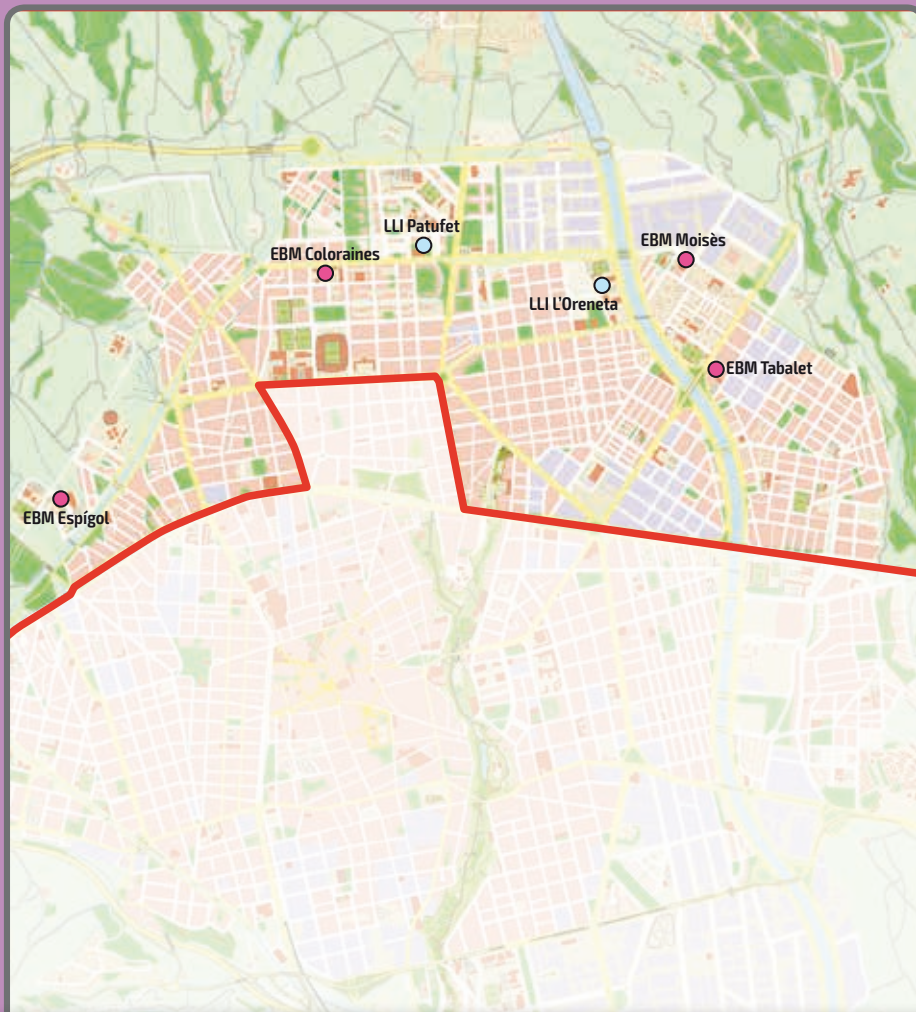
# Zonificació Escoles bressol i Llars d'infants

Terrassa està dividida en dues grans zones d'escolarització pel segment d'edat de 0 a 3 anys. A l'hora de fer la preinscripció, s'obté màxima puntuació per domicili si el centre sol·licitat en primera opció està dins de la zona educativa on hi ha la residència familiar.





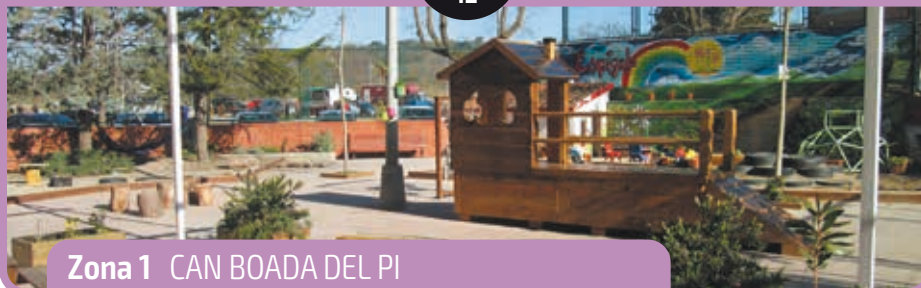
# Zona 1 (Nord)



DE 0 A 3 ANYS

- Escoles Bressol
- Llars d'infants

Tots els domicilis de la **Zona 1** tenen la màxima puntuació de proximitat per als centres inclosos en la zona.



Zona 1 CAN BOADA DEL PI

## ESPÍGOL, Escola Bressol Municipal

**Codi centre:** 08045884

**Titularitat:** Públic

**Telèfon:** 937887394

**Adreça:** Carrer dels Ceps, Bloc 3 Baixos

**CP:** 08225

**Mail:** [espigol@terrassa.cat](mailto:espigol@terrassa.cat)

**Web:** <http://escoles.terrassa.cat/espigol/>

**Nivells impartits:** Educació infantil (0-3 anys).

### PROJECTE DE CENTRE

L'escola bressol Espígol és una escola basada en l'acolliment dels infants i les seves famílies, acceptant-los íntegrament amb estima, coneixent-los des del respecte i l'afectivitat, assegurant les relacions de confiança amb les persones adultes i amb la resta dels infants propers. Ens endinsarem en la nova pedagogia dels ambients, amb espais nous amb materials específics i amb una estètica molt acurada, on la llum, els colors, les textures i el mobiliari guanyen protagonisme per l'adquisició de aprenentatges. On l'influència de tot això aporta un clima tranquil pel treball de les emocions, valors i les idees. I on els infants són els protagonistes del seu propi aprenentatge i els docents adquireixen un paper de guia i mediador del procés. La metodologia dels ambients educatius al nostre centre implica que els alumnes tenen llibertat de moviment dins dels espais, per tant són espais segurs, amb materials curiosament pensats perquè siguin motivadors i aportin nous reptes educatius. Tot dins d'un marc molt respectuós.

### TRETS SINGULARS

Ens definim com una escola oberta a l'entorn: a les famílies del barri i de la ciutat, a les entitats i serveis. Som una escola catalana que transmet coneixements de les tradicions. L'Escola Bressol Espígol és una escola innovadora, inclusiva, coeducadora, oberta i de futur.

### EQUIPAMENTS

Pati, jardí, cuina pròpia, dormitori, 3 estances.

### SERVEIS

Acol·lida, menjador escolar, AFA, tallers per famílies.



Zona 1 i 2 CAN PARELLADA

## L'ESQUITX, Escola Bressol Municipal

**Codi centre:** 08045872

**Titularitat:** Públic

**Telèfon:** 937851449

**Adreça:** Carrer Alemanya, 110

**CP:** 08228

**Mail:** [esquix@terrassa.cat](mailto:esquix@terrassa.cat)

**Web:** <http://escoles.terrassa.cat/esquix>

**Nivells impartits:** Educació infantil (0-3 anys).

### PROJECTE DE CENTRE

L'educació per a la nostra escola es basa en el respecte per la individualitat de cada un dels infants. És donar valor a les accions quotidianes en un ambient a on les relacions afectives siguin positives, transmeten seguretat en totes aquelles situacions que es donen al llarg del dia. És per això, que l'EBM l'Esquix el curs 2010-11 va decidir transformar-se en Comunitat d'Aprenentatge. Aquesta metodologia de treball, basada en estudis internacionals, permet que la ciutadania i entitats ciutadanes estiguin convidades a participar en l'educació dels més petits/es. Entre tota la comunitat podem ensenyar i fer realitat una educació més solidària i democràtica. Les comunitats d'aprenentatge volen implicar, no només a la família i les educadores, sinó a tota la comunitat en l'educació dels infants. Totes les aportacions són valuoses i es treballen i es coordinen amb les educadores de l'escola i els voluntaris/es a través de les comissions de treball. Les Comunitats d'Aprenentatge demanen voluntat i il·lusió per aportar coneixements a uns infants amb moltes ganes de descobrir el seu entorn, basant-se en l'aprenentatge dialògic i la participació de la comunitat per aconseguir un doble objectiu: l'èxit educatiu de tots els infants i la superació de les desigualtats socials i educatives.

### TRETS SINGULARS

Transformació dins l'escola i dins l'aula, basada en la participació de les famílies i voluntaris/es, per poder oferir als infants el màxim nombre d'interaccions que afavoreixin l'aprenentatge. Potenciar aquestes interaccions ens permetrà augmentar expectatives i crear sentit d'escola.

### EQUIPAMENTS

Pati, jardí, cuina pròpia, dormitori, 5 estances.

### SERVEIS

Acollida, menjador escolar, AFA.



Zona 1 SANT PERE NORD

## L'ORENETA, Llar d'Infants

**Codi centre:** 08047984

**Titularitat:** Públic

**Telèfon:** 937852767

**Adreça:** Avinguda del Vallès, 487

**CP:** 08226

**Mail:** a8047984@xtec.cat

**Web:** <http://www.xtec.cat/eei-oreneta-terrasa>

**Nivells impartits:** Educació infantil (0-3 anys).

### PROJECTE DE CENTRE

Som un centre educatiu públic que acull nens de quatre mesos a tres anys. Aquesta etapa té com a finalitat proporcionar als infants més petits aquelles situacions educatives que els permetin el progressiu descobriment i creixement personal; la possibilitat de relacionar-se amb els altres, tant infants com persones adultes, per mitjà dels diferents llenguatges d'expressió i comunicació; l'observació i descoberta del seu entorn més proper i l'adquisició de valors, hàbits i pautes de conducta que afavoreixin la seva autonomia personal i la seva integració a la societat. En aquesta etapa s'atenen especialment les necessitats bàsiques d'ordre biològic, psicològic, afectiu, intel·lectual, lúdic i social dels infants. La llar està oberta de les 9 del matí a les 12 del migdia i de les tres a les 5 de la tarda. Oferim servei d'acollida al matí de 8 a 9, i de menjador al migdia. Tenim cuina pròpia. La llar és un edifici d'una sola planta, les 9 classes són espaioses i tenen accés directe al pati. També tenim un espai interior polivalent i pels dies de pluja, una sala de motricitat i una de música.

### TRETS SINGULARS

L'Oreneta dona molta importància a la descoberta i experimentació, en diferents àmbits, per tal que els infants puguin desenvolupar totes les seves capacitats.

### EQUIPAMENTS

Pati, Cuina, Aula polivalent, Aula de música, Aula de psicomotricitat, Dormitori.

### SERVEIS

Acollida, Menjador escolar, AMPA.



Zona 1 SANT LLORENÇ

## MOISÈS, Escola Bressol Municipal

**Codi centre:** 08045902

**Titularitat:** Públic

**Telèfon:** 937838548

**Adreça:** Camí Font de les Canyes, 27

**CP:** 08227

**Mail:** moises@terrassa.cat

**Web:** <https://escoles.terrassa.cat/moises>

**Nivells impartits:** Educació infantil (0-3 anys).

### PROJECTE DE CENTRE

L'Escola Bressol Municipal Moisès és un centre de vida i aprenentatge format pels nens i les nenes, les seves famílies i l'Equip Educatiu. Ofereix un espai socialitzador on els infants conviuen fora del nucli familiar i desenvolupen les seves capacitats cognitives, motrius i afectives. El dia a dia a l'escola es basa en projectes que donen personalitat pròpia i coherència a la nostra escola: Destaquem el projecte «Ments Curioses». Aquest projecte surt amb l'objectiu de donar resposta als interessos i necessitats d'investigació i exploració observats en l'acció innata dels infants sobre els materials i objectes del seu entorn. El projecte pren forma a partir d'un equip educadores que creu en les capacitats innates de l'Infant; un projecte on el paper de l'adult és clau per afavorir un ambient ric en estímuls, un espai viu que respongui a les necessitats d'explorar i investigar de les criatures potenciant, alhora, el desenvolupament d'aquestes capacitats; un projecte, per tant, que afavoreixi un aprenentatge significatiu.

### TRETS SINGULARS

L'escola col·labora amb les famílies en la cura i l'educació dels seus fill i filles en un marc de confiança i participació, donant resposta a les necessitats de les famílies que acull i amb un projecte que parteix de la realitat del seu enton.

### EQUIPAMENTS

Pati, jardí, cuina pròpia, aula polivalent, dormitori, menjadors, 6 estances una d'elles de lactants.

### SERVEIS

Acollida, menjador escolar, AFA.



Zona 1 CAN ROCA

## COLORAINES, Escola Bressol Municipal

**Codi centre:** 08067971

**Titularitat:** Públic

**Telèfon:** 937364973

**Adreça:** Carrer dels Jocs Olímpics, 56

**CP:** 08225

**Mail:** coloraines@terrassa.cat

**Web:** <http://escoles.terrassa.cat/coloraines/>

**Nivells impartits:** Educació infantil (0-3 anys).

### PROJECTE DE CENTRE

Partim de la base que l'infant és capaç des del moment del seu naixement. La nostra metodologia es basa en el respecte en l'infant, en els seus orígens, en la seva capacitat i llibertat de decidir el que vol en cada moment. Per nosaltres el joc és la principal font d'aprenentatges en aquestes edats i per això el camí que volem seguir és el de facilitar el joc lliure als infants, oferint el màxim de propostes enriquidores i creatives perquè els nens i les nenes puguin descobrir, conèixer, en definitiva aprendre. També pensem que les famílies són una part bàsica de la nostra línia i per tant el seu paper a l'escola és molt important també. Creem ponts sòlids de comunicació i de confiança ja que és el lloc on deixen als seus infants. Intentem que tothom es senti acollit i acollida. Per últim la relació amb el barri que tenim és important ja que diferents entitats del barri participen els els projectes de l'escola, així com FUPAR i l'Escola Enxaneta.

### TRETS SINGULARS

Som una escola oberta a les famílies i donem flexibilitat en l'acompanyament del seu fill o filla. Tenim molta cura dels materials i espais per oferir la màxima qualitat.

### EQUIPAMENTS

Pati, jardí, hort, cuina pròpia, dormitori, 7 estances una d'ella de lactants.

### SERVEIS

Acollida, menjador escolar, AFA.





## Zona 1 PLA DEL BON AIRE

# PATUFET, Llar d'Infants

**Codi centre:** 08047996

**Titularitat:** Públic

**Telèfon:** 937352270

**Adreça:** Carrer Vilafranca del penedès, s/n

**CP:** 08225

**Mail:** a8047996@xtec.cat

**Web:** <http://patufetllarinfants.blogspot.com>

**Nivells impartits:** Educació infantil (1-3 anys).

## PROJECTE DE CENTRE

Som una escola pública depenent del Departament d'Educació de la Generalitat de Catalunya. Des de fa 40 anys, a la nostra Llar acompanyem als infants en el seu desenvolupament harmònic i personal, afavorint el seu procés d'autonomia i socialització, per tal de que sigui capaç de viure unes relacions estables amb els altres, amb una actitud de respecte i tolerància. Les nostres propostes d'aprenentatge van adreçades a la descoberta, manipulació i experimentació dels objectes, els materials i l'entorn, prioritzant els interessos dels infants i les necessitats de relació i aprenentatge. La relació entre l'escola i la família és un eix molt important, les reunions de pares, les entrevistes i l'accés diari a l'aula permeten que aquesta relació sigui contínua i activa.

## TRETS SINGULARS

Som una escola oberta a l'entorn i organitzem sortides lúdic-pedagògiques a diferents indrets de la ciutat i els voltants. L'horari habitual de la Llar és de 9h a 12h i de 15h a 17h, hi ha la possibilitat d'ampliació de 8h a 9h, depenent del nombre d'usuaris. Hi ha servei de menjador amb cuina pròpia de 12h a 13h.

## EQUIPAMENTS

Pati, Hort, Biblioteca, Cuina, Aula polivalent, Dormitori.

## SERVEIS

Acollida, Menjador escolar, AFA.



Zona 1 LES ARENES/GRÍPIA/CAN MONTLLOR

## TABALET - EL PI, Escola Bressol Municipal

**Codi centre:** 08045926

**Titularitat:** Concertat

**Telèfon:** 937853346

**Adreça:** Carretera Castellar, 410

**CP:** 08227

**Mail:** [tabalet@terrassa.cat](mailto:tabalet@terrassa.cat)

**Web:** <http://escoles.terrassa.cat/tabalet>

**Nivells impartits:** Educació infantil (0-3 anys).

### PROJECTE DE CENTRE

L'Escola Bressol Tabalet és un espai per viure i desenvolupar-se a través del joc, el moviment i la socialització. acompanyant als infants i les seves famílies en l'educació, procurant que l'escola sigui un espai d'intercanvi, d'enriquiment mutu, on els infants es sentin acollits i estimats. Oferint un espai estimulant i agradable, que fomenti l'autonomia dels infants, on es sentin segurs i respectats. A l'escola és creant vincles de confiança mútua i cooperació amb les famílies, que participem activament en la vida diària de la escola.

### TRETS SINGULARS

L'Escola Bressol Tabalet és una escola que ofereix un servei educatiu d'inclusió. Compta amb una estança inclusiva que acull a alumnes amb NEE. Un dels nostres propòsits és educar en la diversitat i garantir que tots els infants tinguin les mateixes oportunitats i siguin acceptats en igualtat.

Projecte Aula Multisensorial: És un espai basant en estímuls sensorials, compartit amb altres serveis de la ciutat.

### EQUIPAMENTS

Pati, terrasses, 6 estances, 1 estança psicomotricitat, 1 estança multi sensorial, 1 estança especialistes, cuina, menjador i dormitoris.

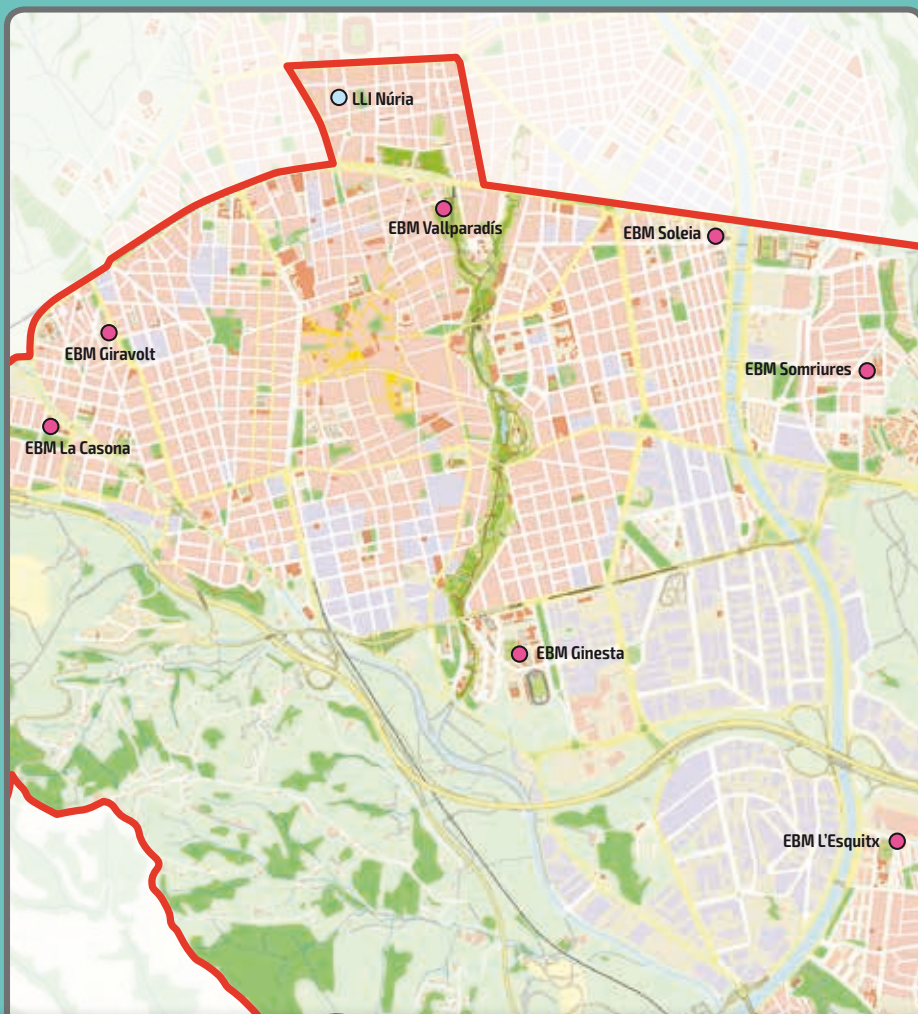
### SERVEIS

Acollida, Menjador escolar, AMPA.





# Zona 2 (Sud)



## DE 0 A 3 ANYS

- Escoles Bressol
- Llars d'infants

Tots els domicilis de la **Zona 2** tenen la màxima puntuació de proximitat per als centres inclosos en la zona.



Zona 2 CAN JOFRESA

## GINESTA, Escola Bressol Municipal

**Codi centre:** 08045938

**Titularitat:** Públic

**Telèfon:** 937850736

**Adreça:** Carrer Badalona, 5

**CP:** 08223

**Mail:** ginesta@terrassa.cat

**Web:** <https://escoles.terrassa.cat/ginesta>

**Nivells impartits:** Educació infantil (0-3 anys).

### PROJECTE DE CENTRE

A l'escola bressol Ginesta donem molta importància al moviment lliure dels infants. Aquests moviments els ajuden a créixer tot descobrint les seves possibilitats i limitacions. El nostre projecte es basa en la innovació educativa i estem convençudes que cal promoure iniciatives en l'àmbit de la psicomotricitat, de l'atenció individualitzada de l'infant, de l'experimentació i del respecte a tots els nens i nenes, per tal d'ajudar-los a créixer com a infants i com a persones que són. A l'escola, tenim molt en compte el què és l'infant i les seves necessitats, sempre amb una mirada respectuosa, d'empatia i d'acompanyament sobre les emocions dels nens i de les nenes per tal de poder-los ajudar en el seu desenvolupament. Els educadors/es ens situem en una posició de facilitar situacions educatives, buscant activitats pels infants d'interrelació i de trobades en grup. En el projecte del centre la comunicació amb les famílies és bàsica. Busquem les eines per assegurar i millorar el coneixement mutu entre casa i escola. Obrim l'escola a les famílies per oferir diferents activitats en les quals pares, mares, avis o germans tinguin protagonisme, tot organitzant tallers i activitats pels nostres infants.

### TRETS SINGULARS

L'Escola bressol Ginesta es caracteritza per ser una escola on eduquem en el respecte als infants i a les seves famílies. Volem ser una escola accessible, acollidora i plural. Una escola que fomenti valors de convivència i tolerància, on cadascú: famílies, infants i educadors/es tinguin el seu espai. Una escola per a tothom.

### EQUIPAMENTS

Pati, jardí, cuina pròpia, aula de psicomotricitat, dormitori, 7 estances una d'ella de lactants.

### SERVEIS

Acollida, menjador escolar, AFA.



Zona 2 LA MAURINA

## GIRAVOLT, Escola Bressol Municipal

**Codi centre:** 08045896

**Titularitat:** Públic

**Telèfon:** 937892229

**Adreça:** Carrer Maria Auxiliadora, 245

**CP:** 08224

**Mail:** giravolt@terrassa.cat

**Web:** <http://escoles.terrassa.cat/giravolt/>

**Nivells impartits:** Educació infantil (0-3 anys).

### PROJECTE DE CENTRE

Som una escola arrelada al territori i a la cultura pròpia del nostre país, per això moltes de les nostres activitats estan lligades a les festes populars. Programem i planifiquem les celebracions de manera que aquestes siguin viscudes de forma tranquil·la pels nens i nenes de l'escola; al voltant d'aquestes festes realitzem una sèrie d'activitats en les quals tenim molt present l'organització del temps i de l'espai per tal de que els infants siguin els veritables protagonistes. Són propostes pensades per que els nens i nenes tinguin experiències positives, enriquidores i en les que sobretot, gaudeixin, tot respectant la individualitat de cada nen i nena. Totes les festes que celebrem a l'escola compten amb un espai per compartir amb les famílies.

Ens definim com una escola que sigui capaç d'adaptar-se al moment evolutiu dels infants i a les necessitats de cadascun d'ells i elles, tant en els aspectes cognitius, emocionals i motrius. D'aquesta manera entenem a l'infant com a protagonista actiu del seu creixement i aprenentatge, amb curiositat i interessos propis.

### TRETS SINGULARS

Acollir a tots els nens i nenes sense cap tipus de discriminació, i aconseguir que es trobin a gust, i que trobin una motivació per venir a l'escola. Satisfer les seves necessitats bàsiques i fomentar la seva autonomia. Fer un bon acolliment de les famílies i participar amb elles en el procés d'educació dels infants.

### EQUIPAMENTS

Pati, jardí, cuina pròpia, dormitori, 6 estances.

### SERVEIS

Acollida, menjador escolar, AFA.



Zona 2 ROC BLANC

## LA CASONA, Escola Bressol Municipal

**Codi centre:** 08065731

**Titularitat:** Públic

**Telèfon:** 937886973

**Adreça:** Carrer Icària, 44

**CP:** 08224

**Mail:** lacasona@terrassa.cat

**Web:** <http://escoles.terrassa.cat/lacasona/>

**Nivells impartits:** Educació infantil (0-3 anys).

### PROJECTE DE CENTRE

És una escola oberta i acollidora que basa el seu projecte educatiu en la transmissió de valors: respecte, afecte, diàleg, confiança, etc. L'escola té un bosquet que permet als infants i a les famílies aprendre i gaudir de la natura dia a dia, dins i fora de l'horari escolar. Entenem l'educació com l'instrument bàsic per promoure el ple desenvolupament de les capacitats i possibilitats evolutives dels infants, afavorint també el procés socialitzador, interaccionant amb els adults i altres infants. Partim de la idea que l'infant és un ésser molt capaç, actiu, amb capacitats potencials a desenvolupar, i que està en constant evolució. També és el veritable protagonista del seu aprenentatge. Hi ha molta flexibilitat horària perquè cada família pugui ajustar l'horari escolar a les seves necessitats familiars.

### TRETS SINGULARS

Escola oberta a les famílies i a l'entorn: «Bosquet» obert a partir de les 17h per a les famílies de l'escola, participació en la vida de l'escola, implicació en la preparació de propostes d'activitat pels infants i les seves famílies, col·laboració amb les diferents entitats del barri, propostes compartides amb les Escoles d'Infantil, etc.

### EQUIPAMENTS

6 classes, pati, bosquet, hort, cuina pròpia.

### SERVEIS

Acollida matiners, menjador escolar, AFA.





Zona 1 i 2 CAN PARELLADA

## L'ESQUITX, Escola Bressol Municipal

**Codi centre:** 08045872

**Titularitat:** Públic

**Telèfon:** 937851449

**Adreça:** Carrer Alemanya, 110

**CP:** 08228

**Mail:** [esquix@terrassa.cat](mailto:esquix@terrassa.cat)

**Web:** <http://escoles.terrassa.cat/esquix>

**Nivells impartits:** Educació infantil (0-3 anys).

### PROJECTE DE CENTRE

L'educació per a la nostra escola es basa en el respecte per la individualitat de cada un dels infants. És donar valor a les accions quotidianes en un ambient a on les relacions afectives siguin positives, transmeten seguretat en totes aquelles situacions que es donen al llarg del dia. És per això, que l'EBM l'Esquix el curs 2010-11 va decidir transformar-se en Comunitat d'Aprenentatge. Aquesta metodologia de treball, basada en estudis internacionals, permet que la ciutadania i entitats ciutadanes estiguin convidades a participar en l'educació dels més petits/es. Entre tota la comunitat podem ensenyar i fer realitat una educació més solidària i democràtica. Les comunitats d'aprenentatge volen implicar, no només a la família i les educadores, sinó a tota la comunitat en l'educació dels infants. Totes les aportacions són valuoses i es treballen i es coordinen amb les educadores de l'escola i els voluntaris/es a través de les comissions de treball. Les Comunitats d'Aprenentatge demanen voluntat i il·lusió per aportar coneixements a uns infants amb moltes ganes de descobrir el seu entorn, basant-se en l'aprenentatge dialògic i la participació de la comunitat per aconseguir un doble objectiu: l'èxit educatiu de tots els infants i la superació de les desigualtats socials i educatives.

### TRETS SINGULARS

Transformació dins l'escola i dins l'aula, basada en la participació de les famílies i voluntaris/es, per poder oferir als infants el màxim nombre d'interaccions que afavoreixin l'aprenentatge. Potenciar aquestes interaccions ens permetrà augmentar expectatives i crear sentit d'escola.

### EQUIPAMENTS

Pati, jardí, cuina pròpia, dormitori, 5 estances.

### SERVEIS

Acollida, menjador escolar, AFA.



Zona 2 SANT PERE

## NÚRIA, Llar d'Infants

**Codi centre:** 08047972

**Titularitat:** Públic

**Telèfon:** 937358759

**Adreça:** Carrer Pla de l'Ametllera,115

**CP:** 08225

**Mail:** a8047972@xtec.cat

**Web:** <http://llardinfantsnuriadeterrassa.blogspot.com/>

**Nivells impartits:** Educació infantil (0-3 anys).

### PROJECTE DE CENTRE

La Llar d'infants Núria és una escola acollidora amb les famílies, que potencia la seva participació. Creiem en una educació integral i activa amb l'objectiu d'afavorir el procés d'autonomia i aprenentatge dels infants, així com també les seves capacitats, atenent les necessitats bàsiques i estimulant la seva sociabilitat. L'escola acull infants de 4 mesos a 3 anys. L'horari habitual és de 9 h a 12 h matí i de 15 h a 17 h tarda. També hi ha un servei de cuina pròpia.

### TRETS SINGULARS

Els infants són els protagonistes absoluts de la nostra escola. El joc és la base dels seus aprenentatges, mitjançant la descoberta, la manipulació i l'experimentació en diferents espais i materials l'infant pot conèixer l'entorn i transformar-lo.

### EQUIPAMENTS

Pati, Hort, Cuina, Aula polivalent, Aula de música.

### SERVEIS

Menjador escolar, AMPA.



Zona 2 CA N'ANGLADA

## SOLEIA, Escola Bressol

**Codi centre:** 08045914

**Titularitat:** Públic

**Telèfon:** 937839759

**Adreça:** Jacint Elias, 141

**CP:** 08222

**Mail:** soleia@terrassa.cat

**Web:** <http://escoles.terrassa.cat/soleia>

**Nivells impartits:** Educació infantil (1-3 anys).

### PROJECTE DE CENTRE

Aquests són els projectes que es duen a terme a l'escola: Educació respectuosa: Considerem l'infant des del seu inici com una persona capaç i única, que pensa, que tria, que sent...Les educadores els acompanyem perquè descobreixin i desenvolupin totes aquestes capacitats i ho fem adaptant els espais i els materials a les seves necessitats i respectant els diferents ritmes. Projecte Famílies: Amb la nostra experiència i trajectòria creiem que l'escola ha de ser un espai obert a les famílies, ja que són el referent més important per l'infant en aquestes edats. Un objectiu prioritari que tenim a l'escola és que les famílies siguin protagonistes directes i conjuntament amb nosaltres fer el millor acompanyament possible als infants en el camí de créixer i viure. Acarona'm: En els últims anys hem viscut uns canvis socials que han repercutit en el barri on estem i ha fet que el perfil de famílies del barri i de l'escola hagi anat canviant. En aquesta nova situació ens hem adonat que acotar el nostre servei només com escola bressol no és suficient. Pensem que perquè el nostre servei sigui eficaç hem de donar un paper actiu i molt important a les famílies i anar més enllà de les activitats quotidianes que fem.

### TRETS SINGULARS

Un tret que ens identifica és la interculturalitat com a eix transversal, també que som una escola oberta al barri per això fem projectes compartits i treballem amb diferents entitats. Pel que fa l'infant, ens regim per un model d'Educació respectuosa.

### EQUIPAMENTS

Pati, jardí, cuina pròpia, dormitori, sala polivalent, 5 estances.

### SERVEIS

Acollida, menjador escolar, AFA.



Zona 2 TORRE-SANA

## SOMRIURES, Escola Bressol Municipal

**Codi centre:** 08069049

**Titularitat:** Públic

**Telèfon:** 937858944

**Adreça:** Carrer Camí dels Monjos, 112

**CP:** 08227

**Mail:** somriures@terrassa.cat

**Web:** <http://escoles.terrassa.cat/somriures>

**Nivells impartits:** Educació infantil (0-3 anys).

### PROJECTE DE CENTRE

A l'Escola Bressol Municipal Somriures creiem que nenes i nens, pares, mares i d'altres familiars són protagonistes en el dia a dia de l'escola. Pensem que els infants d'avui en dia necessiten espais adients i materials rics i atractius on les seves necessitats de socialització, d'afecte i de joc es tinguin en compte. Espais on se sentin segurs, escoltats, respectats, i sobretot estimats. És per això que les rutines diàries, els moments de cura, les relacions i el joc espontani tenen un pes molt important en la nostra manera de fer, doncs creiem fermament que els infants han de ser els protagonistes dels seus aprenentatges, i això vol dir no omplir tot el temps d'activitats dirigides, i sí estar pendents del que ens demanen amb la seva veu, les seves accions espontànies o les seves mirades. L'infant és capaç i únic, amb un ritme d'aprenentatge propi, i des de l'escola volem acompanyar els infants i els seus processos evolutius sense presses, sense pressions. Ja que creiem que les conquestes evolutives de cada infant han de respondre sempre al seu nivell maduratiu.

### TRETS SINGULARS

Com a escola respectuosa i coeducativa acompanyem i respectem l'infant, amb una mirada sense judicis ni exigències, de confiança, de respecte profund, d'admiració i d'amor. Oferint uns models en els quals els infants trobin el respecte per un mateix i per l'altre, educació no sexista, tolerància i equitat, garantint així igualtat d'oportunitats.

### EQUIPAMENTS

Estances de joc, jardí, cuina i dormitori.

### SERVEIS

Acollida, menjador escolar, AFA.



Zona 1 CENTRE

## VALLPARADÍS, Escola Bressol Municipal

**Codi centre:** 08069050

**Titularitat:** Públic

**Telèfon:** 937363470

**Adreça:** Plaça Marta Mata, 5

**CP:** 08221

**Mail:** a8069050@xtec.cat

**Web:** <http://escoles.terrassa.cat/vallparadis/>

**Nivells impartits:** Educació infantil (0-3 anys).

### PROJECTE DE CENTRE

L'equip de l'escola acollim infants de 4 mesos a 3 anys i a les seves famílies, coneixent-nos des del respecte i acompanyant-les en la criança dels seus fills i filles. Aquests són els veritables protagonistes. Oferim espais, propostes i materials diversos perquè a través del joc lliure i amb les rutines diàries, facin el seu propi procés d'aprenentatge i d'autonomia.

Entenem que cada infant és únic i té uns interessos i necessitats pròpies, amb un ritme personal que vetllarem des de l'escola amb escolta i estima perquè se senti segur i pugui socialitzar amb altres iguals i adults fora de l'entorn familiar.

### TRETS SINGULARS

Som una escola arrelada al territori i a la cultura pròpia del nostre país. L'escola és oberta i coeducadora, per a totes les persones, amb respecte a tots els integrants de la comunitat educativa. Gaudim de l'entorn proper i del Parc, lligat al nostre projecte d'apropar la història de la ciutat a totes les persones.

També tenim el projecte de la cura de l'hort fent inclusió amb els usuaris de FUPAR.

### EQUIPAMENTS

Set estances de joc, jardí, hort, terrassa de lactants, cuina pròpia, dormitoris, sala polivalent.

### SERVEIS

Acollida matinal, menjador escolar, AFA.



## OFICINA MUNICIPAL D'ESCOLARITZACIÓ

<b>Titular</b>	Ajuntament de Terrassa
<b>Adreça</b>	Carrer de la Rasa, 24
<b>Telèfon</b>	93 739 70 30
<b>Adreça de pàgina web</b>	<a href="http://www.terrassa.cat/educacio">www.terrassa.cat/educacio</a>
<b>Adreça correu electrònic</b>	<a href="mailto:ome@terrassa.cat">ome@terrassa.cat</a>
<b>Horari</b>	De dilluns a divendres de 8:30 a 14 h i dimarts de 15 a 18 h.

L'OME és l'instrument de col·laboració entre l'Ajuntament de Terrassa i el Departament d'Educació de la Generalitat de Catalunya en el procés d'escolarització de l'alumnat en els centres educatius finançats amb fons públics.

L'OME intervé en les següents etapes educatives:

- Educació Infantil i Primària
- Educació Secundària Obligatòria (ESO).

### FUNCIONS DE L'OME

- Informar i orientar les famílies sobre l'oferta educativa al municipi.
- Rebre sol·licituds d'admissió i comprovar-ne la presentació de tots els requisits.
- Remetre les sol·licituds als centres escollits en primera opció durant el període de preinscripció i matrícula.
- Gestionar les sol·licituds fora del període ordinari i fer l'assignació de plaça escolar.

### OBJECTIUS DE L'OME

- Vetllar pel compliment de la legalitat del procés d'admissió de l'alumnat en el marc del que estableixen les normatives vigents sobre escolarització.
- Assignar plaça escolar mitjançant les Comissions de Garanties d'Admissió de Primària i Secundària.
- Orientar i informar a la ciutadania de la normativa vigent relacionada amb el procés de preinscripció i matrícula.
- Vetllar per una distribució equilibrada de l'alumnat per afavorir la cohesió social i la seva integració.

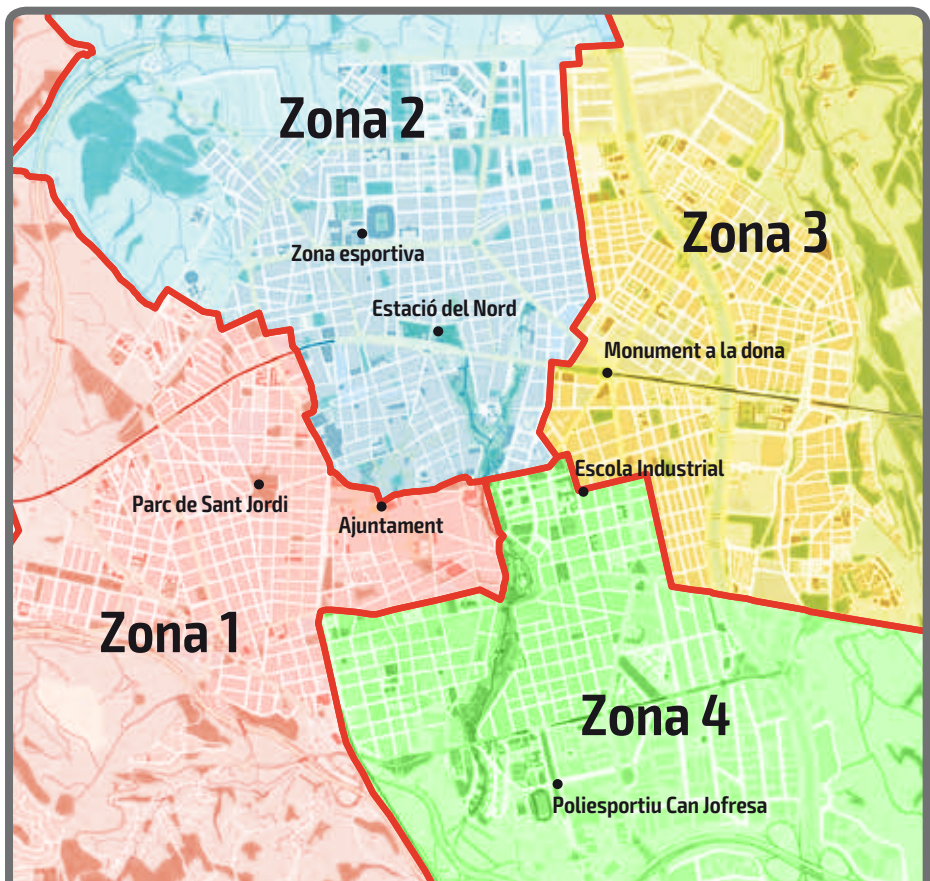
# Zonificació

El municipi de Terrassa consta de 4 zones educatives per a les etapes Educació Infantil i Primària i Educació Secundària Obligatòria (ESO).

La demanda de places de l'alumnat es fonamenta en el dret de les famílies a manifestar les preferències a l'hora de decidir el centre on volen escolaritzar els seus fills i filles. La normativa de preinscripció que dicta la Generalitat conté uns criteris de barem que s'aplicaran per tal de determinar-ne l'ordre d'admissió. Un d'aquests és el criteri de territori, que valora la pertinença del domicili familiar a la zona d'influència del centre escolar.

Per aquest motiu, la zonificació és un factor important que s'ha de tenir en compte en el moment d'assenyalar la preferència de centre en iniciar l'etapa d'Educació Infantil i Primària.

Per a l'Educació Secundària Obligatòria (ESO) els alumnes escolaritzats als centres públics de Primària tenen assegurada una plaça en els instituts de la mateixa zona ja que tenen adscripció a tots els IES de la mateixa zona a la que pertanyen.



# Preguntes i respostes sobre la preinscripció i matrícula

## 1. Què és la preinscripció?

És el període de presentació de sol·licitud d'admissió per obtenir plaça en un centre escolar finançat amb fons públics (pública o privada concertada). Pot ser a Escola Bressol, Educació Infantil i Primària, Secundària i Educació Especial. Es duu a terme en un dies fixats oficialment.

## 2. Què és la matrícula?

És el període en el que la família confirma que realment vol la plaça, també es fixen unes dates oficials per a dur-ho a terme.

## 3. Qui pot sol·licitar la preinscripció?

- Totes aquelles famílies que volen escolaritzar els seus infants a l'escola Bressol.
- Les famílies d'infants que inicien una nova etapa educativa obligatòria: P-3 i 1r d'ESO.
- Tothom que vol intentar un canvi de centre escolar pels seus fills i filles.

## 4. Es pot presentar més d'una sol·licitud?

S'ha de presentar una única sol·licitud de preinscripció. La presentació de més d'una sol·licitud comporta la invalidació dels drets de prioritat.

## 5. Com es pot demanar més d'un centre?

A l'imprès de sol·licitud es poden indicar per ordre de preferència fins a 10 centres escolars, públics, concertats o intercalant-los, en el cas d'educació Infantil, Primària i Secundària. A l'Escola Bressol només es poden posar dos centres.

## 6. On s'ha de lliurar la sol·licitud de preinscripció?

Els tràmits per a l'Escola Bressol es fan directament al Servei d'Educació. Per a Educació Infantil, Primària i Secundària es presenta al centre sol·licitat en primer lloc. També es pot lliurar a l'OME (Oficina Municipal d'escolarització).

## 7. Els centres poden denegar l'admissió d'una sol·licitud?

Tots els centres de Primària i secundària sufragats amb fons públics (públics i concertats) tenen l'obligació admetre totes les sol·licituds de preinscripció que es presentin durant els dies previstos en el calendari de preinscripció.

## 8. S'ha de pagar per fer la preinscripció i matrícula?

Els centres sufragats amb fons públics (públics i privats concertats) no poden percebre cap quantitat en concepte de preinscripció, reserva de plaça o altres conceptes.

## 9. Qui té preferència a l'hora d'obtenir plaça en un centre?

Quan un centre educatiu té més sol·licituds que vacants, s'hi aplica un barem de prioritat d'admissió que és públic i que ordena les sol·licituds en funció de la puntuació obtinguda.

## 10. Són iguals totes les places?

S'accedeix a una plaça escolar per dues vies diferents però que estan regulades per les mateixes normes oficials:

- Via reserva de plaça: Aquells infants amb un dictamen de Necessitats Educatives Específiques (NEE) acreditat per l'Equip d'Assessorament Psicopedagògic. (EAP)
- Via ordinària: Infants sense dictamen de l'EAP.



## 11. Què és una reserva de plaça?

Cada aula tindrà un número de reserva NEE. En aquestes places només hi poden accedir aquells alumnes que tenen reconeguda per una autoritat competent alguna tipologia de Necessitat Educativa Específica que fa necessari l'ús d'aquest recurs.

## 12. És possible que un infant no sigui admès en el centre educatiu sol·licitat en primer lloc?

Sí, perquè després de la puntuació obtinguda en el barem de prioritat queden cobertes per les sol·licituds que un cop baremades estan per sobre en ordre de puntuació i número de desempat.

## 13. Podem veure a les llistes qui sol·licita plaça ordinària i qui sol·licita plaça per reserva de NEE?

No, per la protecció de dades de caràcter personal només es veuen les puntuacions del barem però sense saber a quines de les dues opcions pertany cada sol·licitud.

## 14. Quan podem saber el centre educatiu on tindrem plaça?

Proposta alternativa: El calendari oficial marca la data en que es publica la informació, les dades de classificació anteriors no són fiables perquè encara no contemplen les reserves de plaça de les ordinàries.

## 15. S'ha de fer constar el número identificador de l'alumne (IDALU) en la preinscripció?

No, en cas de l'alumnat que fa la preinscripció per primera vegada i de l'alumnat nouvingut de fora de Catalunya.

Sí, és obligatori fer constar en la sol·licitud el número identificador de l'alumne en el cas que l'alumne estigui escolaritzat a Catalunya actualment.

## 16. Pot presentar la documentació per a la preinscripció algú que no sigui el pare, mare o tutor legal del nen o nena?

Sí, amb una autorització signada pel pare, mare o tutor o tutora, acompanyada de la fotocòpia del seu DNI

## 17. Cal que facin el tràmit de la preinscripció els alumnes que han cursat el 1r cicle d'educació Infantil (0-3 anys) en un centre, si volen continuar en el mateix centre per cursar el segon cicle (3-6 anys)?

Sí, han de presentar la sol·licitud i no tenen prioritat d'accés ni puntuació addicional.

## 18. Es poden demanar en una mateixa sol·licitud centres adscrits i centres no adscrits?

Sí, Es un dret garantit la continuïtat en un centre adscrit d'un centre públic de primària a un centre públic de secundària. És important saber que en el moment en que es demana, en el llistat de peticions, un centre no adscrit es perd aquest dret a les peticions posteriors.

## 19. Es manté la puntuació obtinguda en la primera opció per a la resta d'opcions?

Sí, la puntuació és sempre la mateixa per a totes les opcions.

## 20. Que és una plaça d'ofici?

Quan no se't assigna cap centre sol·licitat i se't assigna un on hi ha vacants.



# Zona 1



## DE 3 A 16 ANYS

- Educació Primària pública
- Educació Secundària pública
- Primària i Secundària concertada
- Educació Primària concertada

Tots els domicilis de la **Zona 1** tenen la màxima puntuació de proximitat per als centres inclosos en la zona.

- 1A** Els domicilis d'aquesta àrea tenen la màxima puntuació als centres de la Zona 1 i també als centres **Cultura Pràctica** i **L'Avet** de la Zona 2.
- 1B** Els domicilis d'aquesta àrea tenen la màxima puntuació als centres de la Zona 1 i també a l'Escola **EL Vapor** i als instituts **Can Roca**, **Montserrat Roig** i **Torre del Palau**, de la Zona 2.



## Zona 1 CENTRE

# BISBAT D'ÈGARA, Escola

**Codi centre:** 08029374

**Titularitat:** Públic

**Telèfon:** 937362939

**Adreça:** Carrer Sant Marian, 31-51 i 46

**CP:** 08221

**Mail:** a8029374@xtec.cat

**Web:** <https://escolabisbategara.cat>

**Nivells impartits:** Educació infantil i primària.

## PROJECTE DE CENTRE

L'Escola Bisbat d'Ègara és una escola pública situada al centre de la ciutat de Terrassa. Som una escola on els valors com el respecte, la companyonia, l'esforç, la creativitat i la tolerància són essencials. Ens centrem en les necessitats de cada infant fent un seguiment de cada alumne/a. Promovem l'ús d'estratègies que permetin assolir un bon grau de seguretat afectiva i emocional tot fomentant la seva autonomia personal i les habilitats socials per a una bona relació amb els companys i companyes. Donem molta importància al treball cooperatiu tot afavorint l'aprenentatge significatiu i competencial. Utilitzem l'entorn més proper i despertem en l'infant una actitud curiosa, investigadora i crítica tot potenciant la utilització de diferents llenguatges de comunicació: oral, escrit, matemàtic, corporal, musical, artístic i visual.

## TRETS SINGULARS

A l'escola Bisbat d'Ègara som una escola inclusiva i procurem donar resposta a les necessitats educatives i emocionals de cada infant. Treballem les matemàtiques amb material manipulable i de manera significativa. Utilitzem les noves tecnologies en el nostre dia a dia i ens hem iniciat en la robòtica. Impulsem l'anglès treballant l'expressió oral en desdoblament. Apostem pel treball competencial en grup i cooperatiu.

## EQUIPAMENTS

Dos menjadors diferenciats amb cuines pròpies, gimnàs i aula de psicomotricitat, pistes esportives i diversos patis, rocòdrom, dos horts, dues aules d'informàtica, dues biblioteques, dues aules d'anglès, dues aules de música, aula de racons de joc, dues aules d'ambients, aula de matemàtiques, aules de desdoblament i reforç, aules per fer tutories i pissarres digitals interactives a tots les aules.

## SERVEIS

Acollida, menjador escolar, activitats extraescolars diverses, AFA, Psicopedagogia, Logopèdia Fisioteràpia, SIEI, casals d'estiu.



## Zona 1 CA N'AURELL

# EL CIM, Escola

**Codi centre:** 08029660      **Titularitat:** Concertat      **Telèfon:** 937330630

**Adreça:** Carrer Frederic Soler, 22      **CP:** 08224

**Mail:** a8029660@xtec.cat      **Web:** <http://escolaelcim.cat>

**Nivells impartits:** Educació infantil (0-3 anys), Educació infantil i primària, Educació secundària obligatòria (ESO).

## PROJECTE DE CENTRE

L'escola el Cim és un centre privat concertat en el qual s'imparteix educació infantil (1-6 anys), primària i secundària obligatòria. L'escola fou fundada l'any 1962. És una cooperativa d'ensenyament, la qual cosa garanteix la continuïtat de l'equip de mestres i professors, i la fidelitat a un projecte educatiu, que està basat en el respecte d'un mateix i dels altres. És a dir: assumeix el compromís de fomentar en l'alumne una actitud curiosa, crítica i investigadora que esdevingui la base de la seva formació i que li permeti assolir, d'acord amb les seves capacitats i interessos, les competències necessàries per esdevenir una persona preparada per encarar els reptes del futur.

## TRETS SINGULARS

El pluralisme i els valors democràtics. L'aprenentatge cooperatiu. La intel·ligència emocional. La coordinació amb la família. La relació amb l'entorn social i natural. La laïcitat. La llengua i la cultura catalana. La participació en projectes europeus. Les tecnologies de la informació i la comunicació.

## EQUIPAMENTS

Pati, Hort, Biblioteca, Gimnàs, Pistes esportives, Aula polivalent, Sala d'actes, Aula de música, Aula de psicomotricitat, Aula d'informàtica, Aula de plàstica, Aula de racons, Aules de reforç, Laboratori, Pissarres digitals interactives, Dormitori.

## SERVEIS

Acol·lida, Menjador escolar, Activitats extraescolars, Psicopedagogia, AFA, Mediació escolar.



## Zona 1 LA COGULLADA

# EL VALLÈS, Escola

**Codi centre:** 08038326

**Titularitat:** Públic

**Telèfon:** 937809940

**Adreça:** Carretera Martorell, 91

**CP:** 08224

**Mail:** a8038326@xtec.cat

**Web:** <http://www.xtec.cat/ceipelvalles>

**Nivells impartits:** Educació infantil (0-3 anys), Educació infantil i primària.

## PROJECTE DE CENTRE

El Vallès és una escola pública i plural que té en compte els quatre pilars imprescindibles pel procés d'ensenyament-aprenentatge: alumnes, famílies, claustre i entorn.

Promovem un entorn d'aprenentatge actiu i innovador on l'infant és el centre del seu propi aprenentatge, a través de la vivència, la investigació i l'experimentació, i prou emocionant i motivador per despertar la creativitat i la curiositat dels infants. L'objectiu principal és crear persones competents, crítiques, curioses, solidàries i resolutives, que sàpiguen trobar respostes diverses als problemes del dia a dia, amb una mirada científica, capaços de construir coneixement en comunitat i de transferir-lo. Per aconseguir aquest objectiu l'escola treballa a partir de projectes multidisciplinars i diversos amb una mirada científica.

## TRETS SINGULARS

L'escola forma part del Programa MAGNET del Departament d'Ensenyament i la Fundació Bofill que permet l'aliança de l'escola amb l'entitat de prestigi de la Universitat Politècnica de Terrassa (UPC), que permet realitzar projectes científics amb professionals i experts de primera línia.

## EQUIPAMENTS

L'escola té grans espais exteriors que permeten la diversitat d'activitats lúdiques. Aules àmplies amb molta llum i polivalents adaptables a diferents activitats. Totes les aules estan dotades de pissarres digitals interactives que permet el treball de les competències digitals de forma multidisciplinar.

## SERVEIS

L'escola ofereix servei d'acollida, menjador i extraescolars.



## Zona 1 CENTRE

# ESCOLA PIA TERRASSA, Escola

**Codi centre:** 08029647

**Titularitat:** Concertat

**Telèfon:** 937885454

**Adreça:** C. Col·legi, 14; C.Vallhonrat, 12; C.Camí Fondo, 31

**CP:** 08221

**Mail:** terrassa@escolapia.cat

**Web:** <http://terrassa.escolapia.cat>

**Nivells impartits:** Educació infantil i primària, Educació secundària obligatòria (ESO), Batxillerat.

## PROJECTE DE CENTRE

El nostre projecte de centre està arrelat en el coneixement destil·lat al llarg dels més de 100 anys de presència a Terrassa i, en l'actualitat, el projecte pedagògic SUMMEM el vertebrava conjuntament amb les 20 escoles que formem l'Escola Pia de Catalunya, consolidant-se com una de les iniciatives de referència en el canvi educatiu al nostre país. Perquè la innovació requereix qualitat, actitud serena, temps per a la implantació i la participació de tothom. A l'aula, el projecte pedagògic SUMMEM es fonamenta en la interdisciplinarietat i en el treball cooperatiu. El treball interdisciplinari garanteix aprenentatges significatius i competencials perquè en la vida real apliquem el coneixement de manera integrada i no parcel·lada per àrees. El SUMMEM es basa en els Itineraris d'Aprenentatge Interdisciplinaris que promouen un aprenentatge des de l'experiència, de forma activa i incloent sabers de diverses matèries. Treballar de manera cooperativa requereix modificar l'estructura a l'aula i potenciar la participació de tot l'alumnat, la seva autoconfiança i el lideratge compartit. L'alumnat s'organitza en equips reduïts que han de resoldre un repte significatiu i molt proper a la realitat. Així fomentem l'aprenentatge entre iguals i l'excel·lència individual i de l'equip.

## TRETS SINGULARS

Ens definim com una escola cristiana, catalana i oberta a tothom orientada a promoure el desenvolupament acadèmic i el creixement personal de cadascú. Acompanyem les persones per tal que creixin en totes les seves dimensions. Perquè a casa nostra, cada alumne i cada alumna són una llavor de futur.

## EQUIPAMENTS

Pati, Hort, Biblioteca, Cuina, Gimnàs, Pistes esportives, Aula polivalent, Sala d'actes, Aula de música, Aula de psicomotricitat, Aula d'informàtica, Aula de plàstica, Aula de racons, Aula d'acollida, Aula d'idiomes, Aules de reforç, Laboratori, Pissarres digitals interactives, Dormitori.

## SERVEIS

Menjador escolar amb cuina pròpia i Espai Migdia, Infermeria, Escola de Música, Activitats extraescolars, Psicopedagogia, Logopèdia, AFA. Servei d'acollida gratuïta a partir de 2/4 de 9.



## Zona 1 CA N'AURELL

# FRANÇA, Escola

**Codi centre:** 08029350

**Titularitat:** Públic

**Telèfon:** 936932717

**Adreça:** Carrer Frederic Soler, 142

**CP:** 08224

**Mail:** a8029350@xtec.cat

**Web:** <http://www.escolafranca.cat>

**Nivells impartits:** Educació infantil i primària.

## PROJECTE DE CENTRE

L'Escola França és un centre de titularitat pública amb més de cinquanta anys d'història a la nostra ciutat i amb unes instal·lacions reformades des del 2010. El nostre principal objectiu és de formar persones competents per a la societat actual i del futur basant-nos en una educació integral que englobi els àmbits relacionats amb el coneixement, l'educació emocional, el respecte, la tolerància... La nostra metodologia de treball es caracteritza per emprar els estils més adequats a les diferents propostes educatives i a les necessitats de cada infant. Per aquest motiu utilitzem metodologies cooperatives, ambients de treball, centres d'interès, projectes... i combinem els aspectes més enriquidors de cada dinàmica per aconseguir el millor resultat per als nens i nenes.

Som una escola inclusiva i coeducadora i entenem la diversitat com un element enriquidor per a l'aprenentatge i per a la convivència.

## TRETS SINGULARS

L'aprenentatge de l'anglès és un tret diferencial de la nostra Escola. A banda de l'àrea pròpia d'aquesta llengua la utilitzem com a element vehicular a l'àrea de plàstica de tota primària i en alguns continguts de l'àrea de coneixement del medi.

Altres elements que ens diferencien són l'ús que fem de les tecnologies de la informació, la promoció d'activitats esportives, el nostre projecte de dansa i la integració del projecte Escolta'm per millorar l'acció tutorial i la salut emocional de tots els infants. Els alumnes fan classe de dansa amb els ballarins del Programa d'Alt Rendiment a LaFACT Cultural. El projecte anomenat Artinfusió amb la dansa compta amb el suport municipal. Les classes de dansa es fan en anglès.

El nostre projecte d'Escola Verda i Saludable defineix el nostre compromís amb el medi ambient i el futur dels nostres infants.

## EQUIPAMENTS

Acollida, extraescolars esportius, lúdics i d'anglès, Psicopedagogia, SIEI, AFA, hort...

## SERVEIS

Acollida, Menjador escolar, Activitats extraescolars, Psicopedagogia, AMPA.





## Zona 1 CA N'AURELL

# ISAAC PERAL, Escola

**Codi centre:** 08029507

**Titularitat:** Públic

**Telèfon:** 937886913

**Adreça:** Carrer Alexander Bell, 65

**CP:** 08224

**Mail:** escolaisaacperal@xtec.cat

**Web:** <https://agora.xtec.cat/escolaisaacperal/>

**Nivells impartits:** Educació infantil i primària.

## PROJECTE DE CENTRE

Som una escola inclusiva i acollidora que fomenta el respecte i la bona convivència. Sabem que els nostres alumnes són el futur i, per aquest motiu, enfoquem el nostre projecte proporcionant eines que els permetin arribar a ser persones capaces d'expressar i gestionar les seves emocions, crítiques i compromeses amb l'entorn i respectuoses amb les diferències. Per assolir aquests objectius els convertim en protagonistes del seu aprenentatge, proposant activitats significatives i competencials, mitjançant activitats globalitzades, materials manipulables i eines digitals, sempre en un ambient de confiança perquè se sentin valorats i estimats. Donem gran importància a l'àmbit de les llengües mitjançant la lectura i l'expressió oral, potenciem l'anglès des d'13 de forma vivencial i a partir de primària, introduïm l'anglès a l'Educació Física, fent Physical Education.

## TRETS SINGULARS

La nostra escola és un centre d'una línia, molt familiar, d'aquí el nostre lema "Una escola on tothom es coneix pel seu nom". Aquesta singularitat ens permet poder conèixer en profunditat als infants i les famílies, ajustant-nos a totes les realitats des de l'inici de la seva escolarització. Som un equip docent estable, cohesionat i compromès amb l'educació dels infants, amb inquietuds i ganes de repensar l'ensenyament i formar-nos per a millorar com a professionals. La nostra comunitat educativa és una gran família i confiem en cadascun dels seus membres.

## EQUIPAMENTS

Patí d'infantil amb diferents ambients, dues pistes esportives, menjador, biblioteca, laboratori, gimnàs, dues aules polivalents, aula de música, aula d'informàtica, 2 aules de reforç. Es disposen de pissarres digitals interactives a les aules dels grups classe.

## SERVEIS

Activitats extraescolars, acollida matinal (organitzades per l'AFA) i menjador escolar amb cuina pròpia.



Zona 1 ROC BLANC

## LES AIMERIGUES, Institut

<b>Codi centre:</b> 08068537	<b>Titularitat:</b> Públic	<b>Telèfon:</b> 938563236
<b>Adreça:</b> Carrer d'Icària, 80		<b>CP:</b> 08224
<b>Mail:</b> a8068537@xtec.cat	<b>Web:</b> <a href="http://aimerigues.cat/">http://aimerigues.cat/</a>	
<b>Nivells impartits:</b> Educació secundària obligatòria (ESO), Batxillerat.		

### PROJECTE DE CENTRE

L'oferta educativa de l'INS Les Aimerigues inclou l'ESO i el Batxillerat social i d'humanitats i el Batxillerat científic tecnològic. Les Aimerigues és un institut exigent, inquiet i que treballa per la inclusió, que compta amb un claustre que participa de la voluntat i el neguit de construir la millora del centre a través d'un projecte que ofereixi la màxima qualitat educativa i el millor acompanyament als nostres joves per tal que esdevinguin ciutadans emancipats i compromesos amb l'entorn. Apostem per potenciar l'aprenentatge transversal a través d'àmbits, realitzant projectes trimestrals i optatives amb agrupacions diverses. Ens plantejem com a objectiu que l'alumnat s'expressi amb correcció en català (llengua vehicular i d'aprenentatge) i en castellà, en un nivell adequat d'anglès i, per aquells que ho vulguin, amb el francès com a segona llengua estrangera. La cohesió social és un tret important del nostre centre, acollint i respectant la diversitat de l'alumnat. També volem ser generadors d'oportunitats de formació acadèmica, personal i cultural que sobrepassin l'activitat planificada d'aula; fer del centre un espai amb finestres d'oportunitat. És per això que potenciem l'orientació de l'alumnat amb la participació de famílies, el propi alumnat, el professorat i les professionals de l'orientació.

### TRETS SINGULARS

La proposta es construeix sobre quatre pilars bàsics: el treball curricular interdisciplinari i de competència transversal, el seguiment tutorial individual continuat, amb un tutor i un cotutor a cada grup, i l'orientació i la diversitat com a repte i com a oportunitat. Volem donar una visió àmplia del món al nostre alumnat i per això participem en el projecte Erasmus+. Pel que fa al batxillerat participem en el projecte "Cinema en curs" i el projecte "Àlia", organitzat pel CCCB. Amb les famílies participem del programa "Xerrem".

### EQUIPAMENTS

Pati, Hort, Biblioteca, Gimnàs, Pistes esportives, Sala d'actes, Aula de música, Aula de visual i plàstica, Aula d'acollida, Aules de reforç, Laboratoris i Tallers de tecnologia.

### SERVEIS

Activitats extraescolars com voleibol, bàsquet, tallers d'estudi assistit i xerrades per famílies.



## Zona 1 LA MAURINA

# MARIA AUXILIADORA, Col·legi

**Codi centre:** 08029775

**Titularitat:** Concertat

**Telèfon:** 937882065

**Adreça:** Carrer Santa Maria de Mazzarello, 49

**CP:** 08224

**Mail:** salesianesterrassa@salesianas.org **Web:** www.terrassa.salesianes.org

**Nivells impartits:** Educació infantil i primària.

## PROJECTE DE CENTRE

Som una comunitat educativa transformadora on desenvolupar-se i créixer de forma integral. Fomentem un diàleg amb la realitat intercultural del nostre entorn i oferim una formació integral de la persona. Un espai on els infants són el cor del projecte educatiu i protagonistes del seu futur. Es promou un ambient educatiu positiu i creatiu. Potenciem els ambient d'aprenentatge i els projectes interdisciplinaris, fruit d'un procés de reflexió i recerca sobre els infants i el seu desenvolupament, que duu a terme el nostre equip docent amb l'acompanyament d'experts en l'àmbit educatiu.

## TRETS SINGULARS

"Som una escola innovadora, acollidora i sorprenent que proposem gestionar el propi aprenentatge, acollir les intel·ligències múltiples, potenciar la investigació i l'exploració activa, educar en el compromís, regular les emocions i la motivació, donar flexibilitat a l'entorn escolar i acompanyar emocionalment l'alumnat de manera individualitzada.

## EQUIPAMENTS

Pati, Hort, Biblioteca, Cuina, Gimnàs, Pistes esportives, Aula polivalent, Sala d'actes, Aula de música, Aula de psicomotricitat, Aula d'informàtica, Aula de plàstica, Aula de racons, Aula d'acollida, Aula d'idiomes, Aules de reforç, Laboratori, Pissarres digitals interactives, Dormitori, Espais d'ambients d'aprenentatge.

## SERVEIS

Acollida matinal, Menjador escolar, Activitats extraescolars, Psicopedagoga, AFA, Escola de famílies, Auxiliar d'infermeria.



## Zona 1 CAN BOADA

# MARIÀ GALÍ I GUIX, Escola

**Codi centre:** 08030200

**Titularitat:** Públic

**Telèfon:** 937885864

**Adreça:** Carrer de les Vinyoles, 40

**CP:** 08225

**Mail:** a8030200@xtec.cat

**Web:** <http://www.escolamariagali.cat/>

**Nivells impartits:** Educació infantil i primària.

## PROJECTE DE CENTRE

Escola Oberta i Inclusiva que té com a objectiu la formació global del nostre alumnat. El nostre projecte de centre es focalitza a grans trets en un treball per la convivència de tota la comunitat educativa, per una renovació metodològica gradual, definida i avaluada a través del treball per projectes i espais d'aprenentatge; i per un treball sistemàtic que reforci les àrees instrumentals. L'escola és l'epicentre. L'Escola és l'eix central la qual s'alimenta de tota la comunitat educativa, el barri, la ciutat i en definitiva, l'entorn més proper del centre. Totes les activitats i actuacions del centre es planifiquen i s'avaluen a través de l'ACDE (acord de coresponsabilitat amb el Departament d'Ensenyament) on tot es regula partint de dos grans objectius: la millora dels resultats acadèmics i la millora de la cohesió social. Totes les activitats i estratègies estan dirigides a totes les comunitats (petits, mitjans i grans) i graduades de forma que poguem parlar de línia d'Escola. L'ACDE a final de curs rendeix comptes amb el claustre, consell escolar i Departament d'Ensenyament.

## TRETS SINGULARS

Escola Oberta i inclusiva on es considera la singularitat de cada alumne com el punt de partida cap a un aprenentatge global i significatiu. Treballem les àrees instrumentals (matemàtiques i llengua) de forma sistemàtica però també apostem per una metodologia més aplicable i manipulativa com el treball per projectes i els espais d'aprenentatge.

## EQUIPAMENTS

Pati, Hort, Biblioteca, Cuina, Gimnàs, Pistes esportives, Aula polivalent, Sala d'actes, Aula de música, Aula de psicomotricitat, Aula d'informàtica, Aula de plàstica, Aula de racons, Aula d'acollida, Aula d'idiomes, Aules de reforç, Laboratori, Pissarres digitals interactives, Dormitori.

## SERVEIS

Acollida, Menjador escolar, Activitats extraescolars, Psicopedagogia, Fisioteràpia, Logopèdia, AFA.



## Zona 1 CAN BOADA DEL PI

# NICOLAU COPÈRNIC, Institut

**Codi centre:** 08034059

**Titularitat:** Públic

**Telèfon:** 937807517

**Adreça:** Carrer Torrent del Batlle, 10

**CP:** 08225

**Mail:** a8034059@xtec.cat

**Web:** <http://copernic.cat>

**Nivells impartits:** Educació secundària obligatòria (ESO), Batxillerat, Cicles formatius de grau mitjà, Cicles formatius de grau superior, Grau bàsic, Cursos de formació professional per a l'ocupació, Servei de reconeixement acadèmic.

## PROJECTE DE CENTRE

A l'Institut Nicolau Copèrnic, l'alumnat està al centre de l'òrbita de l'espai educatiu perquè pugui desenvolupar el seu projecte de vida. L'equip docent orienta i acompanya als nois i noies en aquest procés, facilitant-los un aprenentatge competencial. El projecte educatiu de l'institut potencia l'interès de l'alumnat per la cultura científica i la tecnologia, incloent la perspectiva de gènere. Potenciem espais tan presencials com virtuals per facilitar una bona relació amb les famílies. Estem certificats en qualitat i excel·lència educativa, i formem part, entre d'altres, de projectes innovadors, en aliança amb institucions de prestigi com el Museu de la Ciència i la Tècnica de Terrassa (mNACTEC) i diferents Universitats, membres actius de Xarxes de centres Innovadors, ImpulsFP, InnovaFP OrientaFP, EmprenFP i Centre Erasmus+Europeo.

## TRETS SINGULARS

1. Acolim i respectem la diversitat, fomentant la convivència, la tolerància i el diàleg continuat.
2. Ens impliquem amb l'entorn i el medi ambient.
3. Fomentem el pensament crític, la creativitat, l'esforç personal i la superació, en el marc d'una voluntat de millora contínua.

## EQUIPAMENTS

Pati, Hort, Biblioteca, Cuina, Gimnàs, Pistes esportives, Aula polivalent, Sala d'actes, Aula de música, Aula de Visual i plàstica, Aula de tecnologia, aula de robòtica, laboratoris, Pissarres digitals interactives, rocòdrom interior i exterior, unitat de suport a l'emprenedor, aula de projecte 360°, espai impressió 3D, taller de robòtica Lego, laboratori de xarxa i maquinari, Aules de tutories individualitzades.

## SERVEIS

Formem part del Projecte Instituts Oberts i el Pla Català de l'esport. L'aprenentatge va més enllà de les hores lectives i a les tardes oferim la possibilitat de millorar l'anglès, participar en els equips esportius de futbol, volei, bàsquet, així com els grups d'acompanyament a l'estudi totes les tardes.



## Zona 1 CENTRE

# PETIT ESTEL - LA NOVA, Escola

**Codi centre:** 08030054

**Titularitat:** Concertat

**Telèfon:** 937852786

**Adreça:** Carrer Puig Novell, 33

**CP:** 08221

**Mail:** escola@lanova.cat

**Web:** <http://www.petitestellanova.cat>

**Nivells impartits:** Educació infantil (0-3 anys), Educació infantil i primària, Educació secundària obligatòria (ESO), Batxillerat.

## PROJECTE DE CENTRE

Som una Escola privada-concertada, catalana i confessional; oferim un projecte pioner i únic a Terrassa d'immersió lingüística en anglès, el NEP. Per a la nostra Escola, cada alumne és únic i important; fomentem el creixement de l'alumne mitjançant l'atenció individualitzada i potenciem al màxim les seves capacitats, tant intel·lectuals com emocionals i, alhora, despertem la seva curiositat per aprendre. Els alumnes descobreixen, investiguen, comprenen, relacionen; aprenen la importància de l'amistat, l'ordre, l'amor, la responsabilitat, la companyonia, el respecte per l'entorn cultural, natural i social; la valoració d'un mateix i la dels altres. Amb l'educació emocional, aprenen a reconèixer els sentiments i a expressar-los i, d'aquesta manera, aprenen la manera d'interaccionar, amb la màxima autoestima possible, en el dia a dia. El NEP, New English Project, és un projecte avalat pel Departament d'Ensenyament d'immersió en anglès a nivell general d'Escola. A la majoria de cursos els tutors parlen exclusivament en anglès i moltes assignatures es cursen també en aquest idioma. Treballem en grups reduïts i amb speakers nadius anglesos o americans a les aules i a la vegada, presentem els alumnes als exàmens Cambridge per tal de certificar el nivell.

## TRETS SINGULARS

Fomentem l'escolta activa, el pensament crític i el treball en equip (noves metodologies); participem en molts projectes solidaris i oferim un gran ventall d'activitats extraescolars. Mantenim una bona comunicació família - escola i fem un seguiment molt personalitzat de cada alumne. Destaquem un 100% de presentats i aprovats a la Selectivitat.

## EQUIPAMENTS

Instal·lacions Noves de Llar d'Infants i Infantil, Patis, Horts, Biblioteca, Cuina pròpia, Gimnàs, Pistes esportives, Aules polivalents, Sala d'actes, Aula de música, de psicomotricitat, d'informàtica, de plàstica, de racons, d'idiomes i de reforç, Laboratori, Pissarres digitals interactives, Dormitori, Piscina Interior Climatitzada, Pistes de Pàdel, Pavelló i Poliesportiu.

## SERVEIS

Acollida, Menjador escolar amb cuina pròpia, Natació amb piscina pròpia, Activitats extraescolars, Psicopedagogia, Certificació del nivell d'anglès (exàmens Cambridge), Reforços escolars, Servei de Biblioteca, AFA, Escola de Música, Batxillerat Dual Americà.



## Zona 1 ROC BLANC

# PONENT, Escola

<b>Codi centre:</b> 08062687	<b>Titularitat:</b> Públic	<b>Telèfon:</b> 937336357
<b>Adreça:</b> Carrer de Palet i Barba, 189		<b>CP:</b> 08224
<b>Mail:</b> a8062687@xtec.cat	<b>Web:</b> <a href="https://agora.xtec.cat/escolaponent/">https://agora.xtec.cat/escolaponent/</a>	
<b>Nivells impartits:</b> Educació infantil i primària.		

## PROJECTE DE CENTRE

A l'escola, volem que tothom hi tingui el seu espai i implicació dins la comunitat educativa. Els alumnes són l'eix principal de les nostres actuacions. L'objectiu principal és oferir a cada infant la millor educació possible, fomentant el creixement personal i el respecte. La nostra tasca principal és la de donar les eines necessàries per ser capaços d'adaptar-se als canvis que vagin trobant al llarg de la vida i sempre des d'un punt de vista crític amb la societat.

## TRETS SINGULARS

Som una comunitat inclusiva amb una SIEI d'alumnes TEA. Fem un acompanyament emocional tant als alumnes com a les seves famílies.

Apliquem la tecnologia al dia a dia a l'aula. Oferim una millor atenció individual de l'alumnat amb codocències. Partim de les experiències més properes i treballem més enllà de les aules. Formem part del Pla Català de l'Esport i la Xarxa d'Escoles Sostenibles de Terrassa, fomentant una vida amb hàbits saludables. Fomentem grups de parla anglesa. La música i l'educació visual i plàstica també són pilars fonamentals de l'escola.

## EQUIPAMENTS

Pati inclusiu, Gimnàs, Aula polivalent, Aula de música, Aula de psicomotricitat, Aula de tecnologia, Aula de plàstica, Aula de racons, Aula d'idiomes, Aules de reforç, Laboratori, Pissarres digitals interactives, Cuina, Zona per dormir els infants de p3.

## SERVEIS

Psicopedagogia, Logopèdia, AFA amb Acollida matinal, Menjador escolar, Activitats extraescolars, Casal d'estiu.



una escola per a tothom!

**Zona 1 LA MAURINA**

## ROC ALABERN, Escola

**Codi centre:** 08067235

**Titularitat:** Públic

**Telèfon:** 937809040

**Adreça:** Carrer Mallorca, 58

**CP:** 08224

**Mail:** escrocalabern@xtec.cat

**Web:** <https://agora.xtec.cat/escrocalabern/>

**Nivells impartits:** Educació infantil i primària.

### PROJECTE DE CENTRE

Aprendre junts i gaudir aprenent serien dues de les línies marc que definirien el nostre projecte de centre. Amb el nostre projecte Aprenem Junts volem viure els valors de la convivència, l'acceptació de la diferència i sobretot la cooperació. És aprendre a treballar en equip des de ben petits, interactuant, portant a terme estratègies que els ajudaran a cooperar entre ells i a aconseguir els objectius compartits que s'han fixat. Aprendre i gaudir de l'aprenentatge és el que perseguim amb els nostres Àmbits. Una proposta d'activitats diverses com robòtica, experiments, construccions, creacions artístiques, simulacions, expressió corporal...que s'ofereixen a tots els nivells, de P3 a 6è. Els alumnes resolen reptes, es plantegen dubtes a solucionar, representen situacions que han creat, manipulen per experimentar i viuen experiències amb l'objectiu d'aprendre a aprendre.

### TRETS SINGULARS

Som una comunitat educativa arrelada a l'entorn, compromesa amb el país, la cultura i la llengua. Cohesionada socialment, oberta, democràtica i participativa. Volem ser una escola activa amb visió de futur i voluntat de millora continua. Basada en valors de cooperació i solidaritat; responsabilitat i esforç; respecte, cordialitat i bon humor.

### EQUIPAMENTS

Pati, Hort, Biblioteca, Cuina, Gimnàs, Pistes esportives, Aula polivalent, Sala d'actes, Aula de música, Aula de psicomotricitat, Aula d'informàtica, Aula de racons, Aula d'idiomes, Aules de reforç, Laboratori, Pissarres digitals interactives, Dormitori.

### SERVEIS

Acollida, Menjador escolar, Activitats extraescolars, Psicopedagogia, Logopèdia, AMPA.





**Zona 1 ROC BLANC**

## SANT DOMÈNEC SAVIO, Col·legi

**Codi centre:** 08029763

**Titularitat:** Concertat

**Telèfon:** 937336013

**Adreça:** Carrer Maria Auxiliadora, 45

**CP:** 08224

**Mail:** salesians.terrassa@salesians.cat

**Web:** <https://terrassa.salesians.cat>

**Nivells impartits:** Educació infantil i primària, Educació secundària obligatòria (ESO), Cicles formatius de grau mitjà, Cicles formatius de grau superior.

### PROJECTE DE CENTRE

Som una escola salesiana, oberta a tothom, amb una concepció cristiana de la persona, de la vida i del món. La nostra oferta educativa abasta ensenyaments d'educació Infantil, Primària, Secundària i FP. Oferim una formació integral basada en els valors de l'Evangeli i en el sistema educatiu de Dom Bosco que construeixi persones per a un nou model de societat. Volem ser Casa que acull, Escola on aprendre, Església que evangelitza i Pati on jugar i fer amics. Promovem un ambient positiu i creatiu, i cuidem molt la tasca tutorial. Tenim dotze dimensions que defineixen el perfil de sortida de l'alumne com a persona autònoma, enginyosa, creativa, resolutiva, oberta, crítica, comunicativa, emprenedora, responsable, resilient, compromesa i col·laboradora.

### TRETS SINGULARS

Som una escola innovadora, acollidora, que cuida molt la relació personal amb l'alumne i el seu acompanyament, basat en la familiaritat, la confiança i la presència. Ens fixem en l'enfocament competencial i global dels aprenentatges (què ensenyem) i en les opcions metodològiques institucionals (com ensenyem): L'aprenentatge basat en projectes; l'aprenentatge-servei; l'aprenentatge cooperatiu; les eines TAC (Tecnologies per a l'Aprenentatge i el Coneixement), l'apadrinament i les activitats internivells.

### EQUIPAMENTS

Pati, Hort, Biblioteca, Cuina i Menjador, Gimnàs, Pistes esportives, Aules polivalents, Sala d'actes, Aula de música, Aula de psicomotricitat, Aula d'informàtica, Aula de tecnologia, Aules de plàstica, Aula de racons, Aula d'acollida, Aula d'idiomes, Aules de reforç, Laboratori, Pissarres digitals interactives, Superaules, Església, Tallers (mecànica, electricitat, informàtica i comerç) i Aula de control numèric computeritzat.

### SERVEIS

Acollida, Menjador escolar, Activitats extraescolars, Psicopedagogia, AMPA, FP dual i Pràctiques en empreses.



## Zona 1 CENTRE

# TECNOS, Escola

**Codi centre:** 08029684

**Titularitat:** Concertat

**Telèfon:** 937858355

**Adreça:** Carrer Topete, 34

**CP:** 08221

**Mail:** secretaria@tecnos.cat

**Web:** <http://www.tecnos.cat>

**Nivells impartits:** Educació infantil i primària, Educació secundària obligatòria (ESO), Batxillerat.

## PROJECTE DE CENTRE

Som una escola cooperativa catalana i laica, on sumem amics, fem pinya i respectem la identitat de l'alumnat i les famílies. Veiem els infants i els joves com a protagonistes de l'aprenentatge i incentivem l'esforç i el gust de la feina ben feta. Teixim ciutat i fem país. Formem persones capaces, crítiques, responsables, respectuoses, compromeses i solidàries. Ens preocupem per la millora contínua de l'educació. Som un equip docent compromés, que actualitza contínuament la seva formació per garantir una transformació de l'escola, basada en l'equilibri entre l'experiència i la innovació. En educació no tot s'hi val. #SomTecnos #EscolaTecnos

## TRETS SINGULARS

Trets que ens identifiquen: les cooperatives d'alumnes, l'apadrinament, els projectes d'aprenentatge i servei, activitats internivells, el treball en grups cooperatius, l'escola verda, els intercanvis amb escoles d'altres països, programació i robòtica per a tots. Volem nens i nenes feliços i que gaudeixin aprenent.

## EQUIPAMENTS

Patí, hort, biblioteca, poliesportiu, pistes esportives, aules polivalents, Sala d'actes, aula de música, aula de psicomotricitat, aula d'informàtica, aula de plàstica, aula d'idiomes, laboratoris, dormitori, aules de desdoblament i de tutories.

## SERVEIS

Acollida, menjador escolar, activitats extraescolars, psicopedagogia, orientació, logopèdia, AFA, Escola de música, Escola d'idiomes i Batxillerat Dual Americà.



## Zona 1 CA N'AURELL

# TERRASSA, Institut

**Codi centre:** 08030339

**Titularitat:** Públic

**Telèfon:** 937330490

**Adreça:** Rambla d'Ègara, 331

**CP:** 08224

**Mail:** a8030339@xtec.cat

**Web:** <http://insterrassa.cat>

**Nivells impartits:** Educació secundària obligatòria (ESO), Batxillerat, Cicles formatius de grau mitjà, Cicles formatius de grau superior, PFI i Formació Professional Bàsica.

## PROJECTE DE CENTRE

L'oferta educativa de l'Institut de Terrassa està integrada per l'Educació Secundària Obligatòria, el Batxillerat de Ciències i Tecnologia, i d'Humanitats i Ciències Socials, amb la possibilitat de cursar el doble currículum de Batxillerat i Baccalauréat (Batxibac) en totes les modalitats, i cinc famílies de Formació Professional.

El nostre objectiu és acompanyar els alumnes perquè assoleixin les competències que els permetin l'èxit tant en l'àmbit acadèmic i personal com professional. Combinem el treball individual amb el treball en petit grup, amb un enfoc més col·laboratiu i competencial. Treballem valors que considerem fonamentals per a la convivència, com ara el respecte, la tolerància i la responsabilitat. Aquest treball recolza en el Servei de Mediació del centre i en una comunicació fluida amb la família. En l'àmbit de l'Orientació Acadèmica i Professional, des del curs 2018-2019 participem en el Projecte Xcelence acompanyant al nostre alumnat perquè quan finalitzi la seva estada al centre, tingui una visió clara i flexible del seu itinerari acadèmic i/o professional en el seu futur immediat.

## TRETS SINGULARS

Som centre certificador oficial de les proves Cambridge i DELF en anglès i francès, tenim la carta Erasmus Scholar, organitzem activitats extraescolars de preparació de les proves FIRST i participem en intercanvis amb escoles franceses. En horari de tarda, oferim activitats extraescolars de caràcter divers, tant esportives com culturals, entre les quals l'extraescolar d'iniciació al cinema.

## EQUIPAMENTS

Pati, Biblioteca, Gimnàs, Pistes esportives, Aula polivalent, Sala d'actes, Aula de música, d'informàtica, de plàstica, d'acollida i d'idiomes, Laboratori, Pissarres digitals interactives, Cantina.

## SERVEIS

Activitats extraescolars, AMPA, Servei de reprografia, Cantina, Borsa de treball, Servei d'assessorament i reconeixement laboral.



## Zona 1 CENTRE

# VEDRUNA VALL, Escola

<b>Codi centre:</b> 08030111	<b>Titularitat:</b> Concertat	<b>Telèfon:</b> 937802933
<b>Adreça:</b> Carrer del Vall, 21		<b>CP:</b> 08221
<b>Mail:</b> vedrunavallterrasa@vedruna.cat	<b>Web:</b> <a href="http://www.vedrunavall.cat">http://www.vedrunavall.cat</a>	

**Nivells impartits:** Educació infantil (0-3 anys), Educació infantil i primària, Educació secundària obligatòria (ESO), Batxillerat, Cicles formatius de grau mitjà, Cicles formatius de grau superior.

## PROJECTE DE CENTRE

El Projecte Educatiu Vedruna, explicita un estil d'educar inspirat en la Proposta Educativa Vedruna. El Projecte orienta el propòsit educador de les escoles Vedruna perquè cada nen i nena, cada noi i noia pugui desplegar el bo i millor d'ell mateix. El projecte educatiu Vedruna es centra en sis eixos que impregnen la nostra manera d'educar: 1-La persona: Un dels trets distintius de les escoles Vedruna és el tracte familiar i diari a través de l'acompanyament que fa tota la comunitat educativa als alumnes en el seu procés de desenvolupament. 2-L'Entorn: Eduquem en un clima escolar positiu i motivador, convençuts que l'existència d'unes relacions humanes basades en la sinceritat i en la capacitat d'expressar els propis sentiments és un element afavoridor de l'aprenentatge. 3-Les actituds d'aprenentatge: Potenciem totes aquelles actituds que afavoreixen la feina ben feta, educant en el sentit de la responsabilitat i de la corresponsabilitat. 4-Les maneres d'aprendre: La manera de treballar activa i participativa, la col·laboració i la cooperació és la base de l'aprenentatge. 5-Les competències del segle XXI: Treballem per educar en la sostenibilitat, en el plurilingüisme i en l'ús de tecnologies avançades. 6-El moll de l'os: en definim com escola catalana i escola cristiana.

## TRETS SINGULARS

**Missió:** Vedruna-Vall és un centre concertat al servei de les persones des de l'any 1856 i tenim com a missió l'educació integral dels alumnes. **Visió:** Aconseguir un treball educatiu que abraci totes les àrees de creixement de la persona. **Valors:** Treballem per la vida, la llibertat, la justícia, la pau, la solidaritat i la transcendència.

## EQUIPAMENTS

Pati, Hort, Biblioteca, Cuina, Gimnàs, Pistes esportives, Aula polivalent, Sala d'actes, Aula de música, Aula de psicomotricitat, Aula d'informàtica, Aula de plàstica, Aula de racons, Aula d'acollida, Aula d'idiomes, Aules de reforç, Laboratori, Pissarres digitals interactives, Dormitori, Pavelló.

## SERVEIS

Acollida matinal i servei de cau per la tarda, Menjador escolar, Activitats extraescolars, Psicopedagogia, AMPA, Batxibac.





# Zona 2



## DE 3 A 16 ANYS

- Educació Primària pública
- Educació Secundària pública
- Primària i Secundària concertada
- Educació Primària concertada
- Educació Secundària concertada
- Educació Especial pública
- Educació Especial concertada
- Escola privada sense àrea d'influència
- Institut-Escola pública

Tots els domicilis de la **Zona 2** tenen la màxima puntuació de proximitat per als centres inclosos en la zona.

**2A** Els domicilis d'aquesta àrea tenen la màxima puntuació als centres de la Zona 2 i també als centres **Tecnos** i **Petit Estel** de la Zona 1.



Zona 2 POBLE NOU / ZONA ESPORTIVA

## ABAT MARCET, Escola

**Codi centre:** 08051306

**Titularitat:** Públic

**Telèfon:** 673680303

**Adreça:** Avinguda Abat Marcet, 324

**CP:** 08225

**Mail:** a8051306@xtec.cat

**Web:** <https://agora.xtec.cat/ceipabatmarcet/>

**Nivells impartits:** Educació infantil i primària.

### PROJECTE DE CENTRE

Com a escola pública, el nostre objectiu és vetllar per oferir una educació integral que permeti als nostres infants esdevenir persones autònomes, crítiques i compromeses. Volem que puguin participar de forma activa en la construcció de la mateixa identitat i siguin competents per a resoldre els reptes que la vida els presentarà. Avancem en el treball cooperatiu potenciant les habilitats i respectant els diferents ritmes d'aprenentatge. Fomentem la inclusió i la coeducació partint del respecte i la tolerància. Som una comunitat que educa amb valors per a la igualtat d'oportunitats, donant veu a l'alumnat i fomentant les actituds curioses, crítiques i dialogants. Valorem com a essencial l'aprenentatge de la convivència i la cohesió social, donant molta importància a la gestió de les emocions, treballant els hàbits i normes que els portin cap a l'autonomia personal, per mitjà de l'escolta activa de les seves inquietuds i necessitats. Apostem per l'aprenentatge lingüístic des de ben petits fomentant l'hàbit lector i l'expressió oral partint de diferents projectes, la robòtica i l'aprenentatge de les TIC, l'AICLE (l'anglès com a llengua vehicular en altres matèries), les arts escèniques, el treball per projectes i el treball per ambients. Una escola per aprendre a viure i conviure!

### TRETS SINGULARS

És una escola pública, catalana, democràtica i participativa. Creiem que l'educació és un procés integral que es desenvolupa tot tenint en compte les dimensions individuals i socials de l'alumnat. Com a tret d'identitat d'escola tenim la colla gegantera formada cada curs per l'alumnat de 6è.

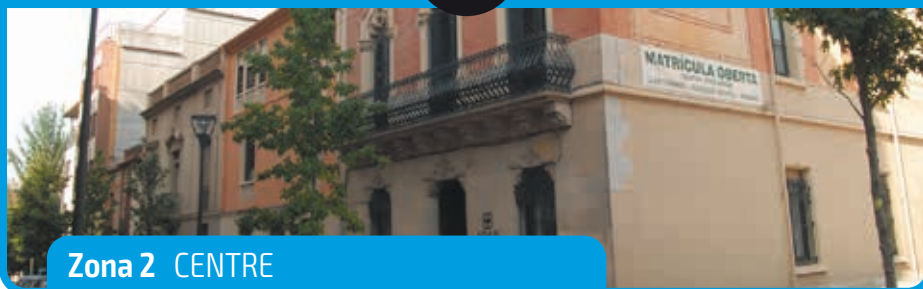
### EQUIPAMENTS

Patis, Hort, Biblioteca, Cuina, Gimnàs, Aula polivalent, Aula de música, Aula de psicomotricitat, Aula digital, Aula de racons, Aula d'idiomes, Aules de reforç, Pissarres digitals interactives, Aula Escolta'm, Dormitori I3.

### SERVEIS

Acollida, Menjador escolar, Cuina pròpia, Activitats extraescolars esportives i lúdiques de migdia i tarda, Psicopedagogia, Logopèdia, AFA.





## Zona 2 CENTRE

# AIRINA, Escola

<b>Codi centre:</b> 08029601	<b>Titularitat:</b> Concertat	<b>Telèfon:</b> 937890381
<b>Adreça:</b> Carrer del Nord, 67		<b>CP:</b> 08221
<b>Mail:</b> <a href="mailto:airina@institucio.org">airina@institucio.org</a>	<b>Web:</b> <a href="http://airina.institucio.org">http://airina.institucio.org</a>	
<b>Nivells impartits:</b> Educació infantil i primària.		

## PROJECTE DE CENTRE

Airina és una escola concertada situada al bell mig de Terrassa, que ofereix tots els estudis des de Llar d'Infants fins a 6è de Primària. El projecte educatiu d'Airina es diu Aude! i situa l'alumne al centre de tot el procés educatiu des de quatre eixos: Lideratge ètic: cada alumne és únic i valuós i ha d'aprendre a dirigir la seva vida i ser agent de canvi. Preparats per al canvi: aprendre a pensar, a ser creatiu, a treballar amb eficiència i a cooperar amb els altres. Competència global: aprendre a conviure i comunicar-se amb tothom amb actitud oberta i positiva. Compromís social: arribar a ser ciutadans compromesos i solidaris amb la societat i la natura. La formació continuada del professorat, el treball en equip i la incorporació de nous avenços educatius són determinants al projecte educatiu d'Airina. Per això, des de fa anys han integrat a les nostres aules diverses metodologies i programes innovadors com l'aprenentatge cooperatiu, les intel·ligències múltiples, el treball per espais, les habilitats socials i emocionals... per tal d'ajudar els alumnes a aprendre a pensar, a ser creatius, a treballar amb eficiència i a cooperar amb els altres.

## TRETS SINGULARS

El nostre projecte és fonamenta en l'humanisme cristià i l'atenció personalitzada, amb la finalitat que cadascun dels nostres alumnes arribin a ser persones íntegres, ciutadans solidaris i professionals competents. Una tutora es reuneix quinzenalment amb cada alumne i trimestralment amb la família per fixar uns objectius de millora.

## EQUIPAMENTS

Pati, Cuina, Gimnàs, Aula polivalent, Aula de música, Aula de psicomotricitat, Aula d'informàtica, Aula de plàstica, Aula de racons, Aules de reforç, Pissarres digitals interactives.

## SERVEIS

Acollida, Menjador escolar, Activitats extraescolars, Psicopedagogia, AMPA.



## Zona 2 CAN ROCA

# CAN ROCA, Institut

**Codi centre:** 08071196

**Titularitat:** Públic

**Telèfon:** 938573301

**Adreça:** Carrer Fàtima, 12

**CP:** 08225

**Mail:** a8071196@xtec.cat

**Web:** <http://www.inscanroca.com>

**Nivells impartits:** Educació secundària obligatòria (ESO), Batxillerat.

## PROJECTE DE CENTRE

Projecte basat en les competències bàsiques, interdisciplinar i amb continguts contextualitzats: Assignatures globalitzades a 1r i 2n d'ESO on s'integren els continguts de diferents matèries. Desenvolupament de projectes transversals i aposta per la innovació pedagògica. Projectes transversals: Gust per la lectura i comprensió lectora: cada setmana es fan 2 o 3 sessions de lectura a l'aula, pot ser lliure o es complementa amb activitats de comprensió lectora preparades pel professorat. Expressió escrita: des de les matèries no lingüístiques es fan activitats d'expressió escrita. Expressió oral: des de diverses matèries es fa alguna presentació oral al llarg del curs seguint una mateixa metodologia. Metodologia: L'alumnat esdevé el protagonista del seu aprenentatge. Es fa ús de diversitat metodològica: Treball Cooperatiu. Aprenentatge Basat en Problemes. Aprenentatge Basat en Projectes. Es treballa el pensament crític i creatiu amb rutines i destreses de pensament. Es fan projectes de relació amb l'entorn. Hi ha una Associació de Famílies d'Alumnes molt activa i implicada amb el projecte educatiu del centre. Grups de reforç de competències bàsiques a tots els nivells i reducció de ràtios a 1r d'ESO.

## TRETS SINGULARS

Es fa una aposta per l'ús intensiu de noves tecnologies i per la innovació pedagògica. Cada alumne té assignat un tutor individual, referent al centre i contacte amb les famílies. La comunicació és contínua a través d'una aplicació. Les notes es donen a la família de presencialment, durant una entrevista amb el tutor. Edifici de nova construcció.

## EQUIPAMENTS

Pati, Biblioteca, Gimnàs, Pistes esportives, Aula polivalent, Sala d'actes, Aula de música, Aula de plàstica, Aules de reforç, Laboratori, Pissarres digitals interactives.

## SERVEIS

Activitats extraescolars, Psicopedagogia, AMPA.



Zona 2 CENTRE

## CREIXEN TERRASSA, Escola

**Codi centre:** 08030017

**Titularitat:** Concertat

**Telèfon:** 937832588

**Adreça:** Carrer Sant Pere, 36

**CP:** 08221

**Mail:** info@creixenterrassa.cat

**Web:** <https://terrassa.creixen.coop/>

**Nivells impartits:** Educació infantil i primària, Educació secundària obligatòria (ESO), Cicles formatius de grau mitjà.

### PROJECTE DE CENTRE

Innovació pedagògica per a l'excel·lència educativa. L'Escola Creixen Terrassa forma part de Creixen Educació, cooperativa formada per l'Escola Sant Gervasi, Abacus i Suara, 3 entitats del sector de l'educació a Catalunya. El Model Creixen ofereix una escola dinàmica, participativa i familiar que treballa per aconseguir resultats d'èxit a nivell acadèmic i humà, reforçant el cooperativisme en el sistema educatiu.

El projecte educatiu està basat en el compromís, la responsabilitat i la innovació pedagògica per desenvolupar tot el potencial de l'alumnat.

L'atenció personalitzada com eina de desenvolupament personal, la innovació, la ciència i llenguatges de programació, la competència comunicativa, el projecte lingüístic (amb una important aposta per les llengües estrangeres) com motors de l'èxit educatiu i el cooperativisme com a model participatiu defineixen el nostre projecte.

L'entorn amable i saludable, millorat amb propostes de l'alumnat i tots aquests projectes singulars configuren el dia a dia de l'escola i ens permeten, des de l'equitat, formar ciutadans competents per poder afrontar de manera significativa la vida quotidiana i el món laboral.

### TRETS SINGULARS

Valors cooperatius que anticipen reptes i donen respostes centrades en les persones. Projectes singulars: Connectem (vincles interedat), Cooperatives d'alumnes, Comunica't i Junior Creixen Report (competència comunicativa), Make and Learn (llenguatges de programació), Delecta't (impuls a la lectura i la comprensió lectora), Musicomàtics (desenvolupament de competències matemàtico-musicals), Ambients (espais d'aprenentatge i relació experimentant), CLIL (Content and Language Integrated Learning).

### EQUIPAMENTS

Espais renovats i aules polivalents. Panells mòbils per espais de codocència. Aules de música, Aules d'idiomes, Aules Maker, Laboratori, Hort, Menjador, Atelier, Aula d'acollida, Espai Àgora.

### SERVEIS

Acollida de matí i tarda, Menjador escolar, Activitats d'immersió lingüística, Activitats extraescolars, Extraescolars de música (instrument, llenguatge i corals per l'alumnat i famílies), Servei psicopedagògic, AFA, Escola oberta per l'alumnat d'ESO.



## Zona 2 CENTRE

# CRESPINELL, Escola d'Educació Especial

**Codi centre:** 08037097

**Titularitat:** Concertat

**Telèfon:** 937805533

**Adreça:** Carrer del Pantà, 7

**CP:** 08221

**Mail:** [direccio@escolacrespinell.cat](mailto:direccio@escolacrespinell.cat) **Web:** <http://escolacrespinell.cat/>

**Nivells impartits:** Educació especial.

## PROJECTE DE CENTRE

El nostre fet pedagògic és creure fermament que la diversitat és una font de riquesa i no pas un impediment i que els nostres alumnes, malgrat que tinguin necessitats de recolzament intens i generalitzat, tenen el dret a compartir entorns i experiències amb companys sense discapacitat i per aquesta raó utilitzem tots els recursos disponibles per garantir aquest dret. Per això proposem al nostre alumnat la participació en entorns menys restrictius. Un centre d'educació especial pot oferir totes aquelles condicions òptimes per adequar-se a les necessitats i capacitats dels alumnes amb DI (grups-classe reduïts, personal especialitzat, materials adaptats, etc.), però cal obrir l'escola a d'altres escoles ordinàries, a d'altres entorns i dissenyar propostes més inclusives. Per nosaltres és important que progressin en l'aprenentatge de les habilitats acadèmiques, però és igualment important que desenvolupin totes aquelles habilitats que els ajudaran a relacionar-se i participar de forma activa com a ciutadans de ple dret, gaudint d'experiències positives que els proporcionin benestar i felicitat.

## TRETS SINGULARS

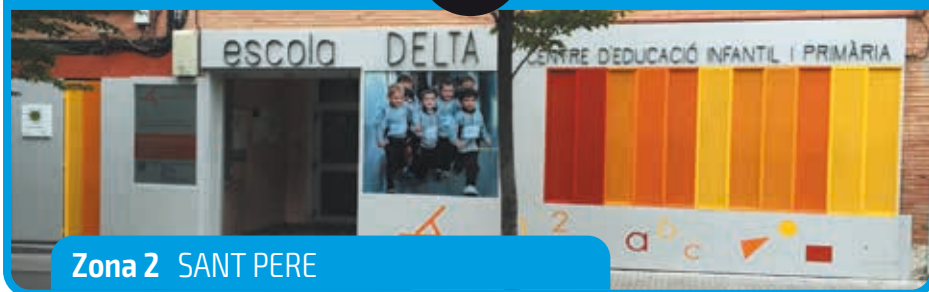
Oferim oportunitats d'aprenentatge en entorns ordinaris al llarg de tota la seva escolaritat, amb una intensitat i freqüència significativa per millorar les seves habilitats de relació amb els altres i participació en els contextos. Treball en xarxa i assessorament a altres professionals i famílies.

## EQUIPAMENTS

Pati, Hort, Biblioteca, Cuina, Gimnàs, Aula polivalent, Aula de psicomotricitat, Aula d'informàtica, Sala Multisensorial.

## SERVEIS

Acollida, Menjador escolar, Activitats extraescolars, Psicopedagogia, Fisioteràpia, Logopèdia, AMPA, Projectes de col·laboració amb l'escola Lanaspà i amb l'Institut Montserrat Roig, practiques en centres ocupacionals de la ciutat i altres.



## DELTA, Escola

<b>Codi centre:</b> 08029556	<b>Titularitat:</b> Concertat	<b>Telèfon:</b> 937352286
<b>Adreça:</b> Carretera Matadepera, 95		<b>CP:</b> 08225
<b>Mail:</b> escoladelta@xtec.cat	<b>Web:</b> <a href="http://escoladelta.cat">http://escoladelta.cat</a>	
<b>Nivells impartits:</b> Educació infantil i primària.		

### PROJECTE DE CENTRE

Escola innovadora que incorpora en el seu projecte educatiu el treball cooperatiu per projectes, la metodologia AICLE fent de l'anglès la llengua vehicular en algunes àrees no lingüístiques superant el 25% de l'horari, la Filosofia 3-18 que estimula els valors que ajuden a l'alumnat a pensar i actuar lliurement i que propicia la dinàmica permanent de resolució pacífica de conflictes a fi d'aconseguir una bona cohesió social, la informàtica i la robòtica que es treballen al llarg de tota l'etapa i que es complementen amb l'ús de llibres digitals a Cicle Superior. A més, com a Escola Verda s'incorporen els valors de l'educació per a la sostenibilitat en tots els àmbits de la vida del centre i es promou la participació i implicació de tota la comunitat educativa en la millora de l'entorn.

### TRETS SINGULARS

Escola molt familiar, pluralista, laica i catalana que proporciona un aprenentatge en un ambient acollidor i té en compte la dimensió individual i social de l'alumnat per ajudar-lo a sentir-se un element actiu i portador de cultura, a fi de potenciar la seva autoestima dins d'una societat multicultural.

### EQUIPAMENTS

Pati, Hort, Biblioteca, Cuina, Gimnàs, Aula polivalent, Aula de música, Aula de psicomotricitat, Aula d'informàtica, Aula de racons, Aula d'acollida, Aula d'idiomes, Aules de reforç, Pissarres digitals interactives, Dormitori.

### SERVEIS

Acollida, Menjador escolar, Activitats extraescolars, Psicopedagogia, Logopèdia, AMPA.



## Zona 2 CENTRE

# EL VAPOR, Escola

**Codi centre:** 08067247

**Titularitat:** Públic

**Telèfon:** 937884813

**Adreça:** Passeig Vint-i-dos de juliol, 186

**CP:** 08221

**Mail:** escolaelvapor@xtec.cat

**Web:** <https://agora.xtec.cat/escolaelvapor/>

**Nivells impartits:** Educació infantil i primària.

## PROJECTE DE CENTRE

El nostre projecte educatiu estableix les estratègies metodològiques necessàries perquè els i les nostres alumnes esdevinguin competents. Fem una aposta per garantir els aprenentatges bàsics que necessiten per accedir a d'altres més complexes. La diversitat dels i les nostres alumnes és un repte d'enriquiment col·lectiu que tenim present en la nostra organització i funcionament. La inclusió de l'agrupament d'alumnat sord n'és un exemple. Les investigacions d'aula ens permeten accedir a un aprenentatge significatiu i interdisciplinari a partir dels interessos dels nens i nenes. L'aprenentatge de les llengües ocupa un lloc rellevant a través de propostes com: els Projectes Literaris de cada nivell, el Préstec literari o la plataforma digital de llengua anglesa. Les noves tecnologies juntament amb la robòtica són presents de forma transversal en les activitats diàries de les nostres aules. Contemplem la tutoria individualitzada, Projecte Escolta'm, com una eina imprescindible per enfortir el vincle amb cadascun dels nostres alumnes. La conversa esdevé una estratègia clau i necessària per a l'aprenentatge i la convivència en el centre.

## TRETS SINGULARS

L'equip de professionals acollim el nostre alumnat, considerant que és divers i talment únic, oferint-los un ensenyament de qualitat i uns valors democràtics necessaris, per participar activament a la societat amb esperit crític i constructiu. Un inici en l'exercici de la responsabilitat i la llibertat que els ha de permetre ser feliços.

## EQUIPAMENTS

Pati, biblioteca, cuina, gimnàs i sala d'actes, pistes esportives, aula de música, aula d'informàtica, aula d'acollida, aula d'idiomes, aules de reforç, laboratori, pissarres digitals interactives, dormitori.

## SERVEIS

Acollida, Menjador escolar, Activitats extraescolars, Psicopedagogia, AFA.



Zona 2 CAN ROCA

## ENXANETA, Escola

**Codi centre:** 08058465

**Titularitat:** Públic

**Telèfon:** 937349425

**Adreça:** Carrer Sometent Castella, 169

**CP:** 08225

**Mail:** esc-enxaneta@xtec.cat

**Web:** <https://agora.xtec.cat/esc-enxaneta/>

**Nivells impartits:** Educació infantil i primària.

### PROJECTE DE CENTRE

L'Escola Enxaneta és una escola de tres línies, pública, laica i catalana. S'impulsa l'aprenentatge de l'alumnat a través de metodologies globalitzades. Així doncs, a partir de les situacions d'aprenentatge es promou que els infants desenvolupin les competències necessàries per tal de resoldre els reptes proposats, tenint en compte criteris ecològics i sostenibles. Esdevenen claus la creativitat, l'emprenedoria, l'actitud crítica i la visió transformadora de l'entorn. Els equips docents de cada comunitat manifesten inquietud per personalitzar l'aprenentatge de l'alumnat. No només es diversifiquen les metodologies i s'ajusten els ritmes d'aprenentatge, sinó que s'intenta que els aprenentatges connectin amb els interessos i experiències dels infants. Espais compartits, espais d'aula, tallers d'aprenentatge,... tenen cabuda en el nostre projecte. Som una escola de tothom i per a tothom. Això vol dir que la no segregació, la no discriminació, la coeducació, la inclusió i la igualtat d'oportunitats vertebraran el nostre projecte educatiu. Ens considerem una escola democràtica, activa i oberta a l'entorn, en què la participació de tota la comunitat educativa és essencial per dur a terme la nostra tasca de manera òptima.

### TRETS SINGULARS

El nostre objectiu és ajudar a desenvolupar al màxim les capacitats i competències del nostre alumnat a través de la participació activa en el seu procés d'aprenentatge, tot promovent la cooperació. Tenim cura del benestar emocional dels infants a través de tutories individualitzades, assemblees d'aula, estones de tornada a la calma, ioga educatiu i pràctiques restauratives.

Estem treballant en la naturalització d'alguns espais de l'escola per tal de poder-los utilitzar com a espai d'aprenentatge. Es tracta de zones que tradicionalment només han estat utilitzades en les estones d'esbarjo.

### EQUIPAMENTS

Fusteria, sala de costura, atelier artístic, patis, hort ecològic, biblioteques de comunitat, cuina pròpia, gimnàs, pistes esportives, aules de música, aules de psicomotricitat, aules d'anglès, aula de ioga educatiu i laboratori.

### SERVEIS

Acollida, menjador escolar, activitats extraescolars, AFA.



Zona 2 PLA DE BON AIRE

## FATIMA, Escola Municipal d'Educació Especial

<b>Codi centre:</b> 08030261	<b>Titularitat:</b> Públic	<b>Telèfon:</b> 937342620
<b>Adreça:</b> Carrer Vacarisses, 2		<b>CP:</b> 08225
<b>Mail:</b> fatima@terrassa.cat	<b>Web:</b> <a href="https://www.terrassa.cat/escolafatima">https://www.terrassa.cat/escolafatima</a>	
<b>Nivells impartits:</b> Educació especial.		

### PROJECTE DE CENTRE

Donem resposta educativa a infants i joves de 3 a 21 anys apostant per un sistema d'educació integral i inclusiu afavoridor del ple desenvolupament de la persona en els diferents aspectes. Per al projecte comptem amb tota la comunitat educativa: alumnat, famílies, professionals i administració educativa. El nostre mètode pedagògic es centra en l'experimentació i la descoberta de l'entorn en l'etapa d'Infantil, a partir del treball per projectes en l'etapa de Primària, i potenciant la metodologia d'aprenentatge i servei en les etapes de Secundària i Transició a la Vida Adulta (TVA). Pensem que l'entorn comunitari és el context natural d'aprenentatge. Fem projectes de col·laboració amb les escoles El Pi, Pere Viver i Serra de l'Obac, amb els Instituts Can Roca i Montserrat Roig i amb l'Escola Municipal d'Art i Disseny a través del projecte Infusions. L'alumnat de Transició a la Vida Adulta realitza Activitats d'Aprenentatge i Servei (APS) a famílies del barri del Bonaire i fent el servei de bugaderia a l'Escola Bressol Municipal Coloraines. Som una escola municipal i com a tal, pública, definint-nos com a escola laica, catalana, que treballa per a la inclusió, respectuosa amb la pluralitat i que incorpora els elements de la tradició del patrimoni cultural del nostre país.

### TRETS SINGULARS

Fundada l'any 1961 per pares i mares, som la primera escola d'Educació Especial de la ciutat. Ate-nem alumnat amb necessitats de suport ja siguin temporals o permanents i en diferents modalitats: escolarització completa o compartida amb l'escola ordinària. Centre formador d'alumnat en pràctiques d'Integració Social, Magisteri, Fisioteràpia i Logopèdia.

### EQUIPAMENTS

Pati, Hort, Hivernacle, Pistes esportives, Gimnàs, Aula Multisensorial, Aula de música, Aula d'informàtica amb pissarra interactiva, Taller d'Art, Taller de cuina i Bugaderia equipada amb maquinària industrial.

### SERVEIS

Menjador amb Monitoratge, Cuina pròpia, Fisioteràpia, Logopèdia, Psicòleg, AMPA.





## Zona 2 CAN TUSELL

# FONT DE L'ALBA, Escola

**Codi centre:** 08043437

**Titularitat:** Públic

**Telèfon:** 937353212

**Adreça:** Carrer Consell de Cent, 146

**CP:** 08226

**Mail:** a8043437@xtec.cat

**Web:** <http://www.fontdelalba.es>

**Nivells impartits:** Educació infantil i primària.

## PROJECTE DE CENTRE

Som un centre familiar, obert i acollidor que cuidem el teixit de comunitat per construir proximitat i facilitar el benestar i el creixement integral de l'alumnat. Ens basem en l'acompanyament tutorial continuu, en l'educació de la intel·ligència emocional com a pilar essencial de la felicitat i en la interdependència entre família, infant i equip educatiu, tres estratègies indispensables per a la millora de l'èxit escolar.

Formem un equip educatiu implicat, amb un plantejament d'escola activa i lligada als moviments de renovació pedagògica. Posem la mirada en la diversificació de les propostes d'aprenentatge, els materials educatius i la creació d'espais amables, rics i funcionals que fomenten el diàleg i l'aprenentatge personalitzat.

## TRETS SINGULARS

Apliquem metodologies competencials com els Espais d'Aprenentatge, els Racons de Treball, els Contextos d'Aprenentatge o l'INNOVAMAT. Vetllem pel benestar emocional i social amb els programes de Competències Personals i de l'Escolta'm. Generem coneixement a través del joc, la recerca i la tecnologia.

Alineats amb el full de ruta de l'Agenda 2030 per als Objectius de Desenvolupament Sostenible, pretenem ser un centre referent en l'àmbit de la Sostenibilitat i l'Economia Circular. Per donar resposta a aquest repte, comptem amb un pla d'accions que inclou la recerca i col·laboració amb partners o institucions d'excel·lència, com Leitat Technological Center amb la que iniciem un projecte d'Infusions.

## EQUIPAMENTS

Les nostres classes són àmplies, amb lluny natural i totes amb PD, entrades i recollides directes a les aules d'infantil, 1r i 2n, patis diferenciats, biblioteques ( escola, vestíbul, aules i bibliopati ) laboratori, estudi de gravació Font TV, hort, aula polivalent, sala de psicomotricitat, música, espais, atelier, idiomes, reforç i Escolta'm.

## SERVEIS

Menjador amb cuina pròpia i dormitori per I3, psicopedagoga i treballadora social de l'EAP, logopèdia, fisioteràpia, assessorament del CREDA i del CEPsIR, AFA i activitats extraescolars.



## Zona 2 CENTRE

# LANASPA-GIRALT, Escola

**Codi centre:** 08039665

**Titularitat:** Públic

**Telèfon:** 937331657

**Adreça:** Carrer Pantà, 10

**CP:** 08221

**Mail:** a80396665@xtec.cat

**Web:** <http://blocs.xtec.cat/ceiplanaspagiralt/>

**Nivells impartits:** Educació infantil i primària.

## PROJECTE DE CENTRE

Lanaspà està immersa en una reflexió vers el seu projecte educatiu, buscant un model més actualitzat i basat en l'educació amb sentit. Sempre perseverant en la creació d'un espai de benestar pels nostres alumnes, on aquests es sentin acompanyats i, sobretot, tractats amb estima.

Volem que el nostre model educatiu estigui connectat amb la realitat social i obert al nostre entorn, per aconseguir ciutadans amb criteris i valors per convida i viure en societat. Per tant, promovem una mirada més oberta, més realista i més reflexiva vers el protagonisme que adquireix l'infant, valorant els seus interessos, els seus dubtes i buscant la resposta a les seves preguntes. I, alhora, creant espais amb tasques concretes per tal d'aconseguir abordar totes aquelles competències que s'han d'assolir a l'etapa d'educació infantil i de primària.

Aquesta transformació ha de ser constant i es fa possible amb una bona col·laboració entre les famílies, l'escola i tots els agents externs que ens ajuden, ja que tots tenim la mateixa fita: una educació de qualitat. La col·laboració i la participació amb l'escola Crespíell fa possible fomentar uns valors primordials en els nostres infants, que els ajuden a ser millors persones, aprenent a convida amb respecte i companyonia.

## TRETS SINGULARS

Tracte de l'infant basat en la confiança, l'estima i en el respecte mutu. Promoció de la lectura a les aules i impuls de la biblioteca del centre. Valor a l'educació artística mitjançant la música i l'art, com a eina per facilitar l'expressió, les emocions i la comunicació amb el món que ens envolta. Aprenentatge de la guitarra al cicle superior. Coneixença de l'anglès des d'una vessant més funcional de la llengua.

## EQUIPAMENTS

Aules de música, de plàstica, d'informàtica, d'educació especial i d'anglès; pati d'infantil i de primària; pistes esportives; cuina i menjador; gimnàs; biblioteca; espai escolta'm; espai de joc simbòlic; espais de lectura; pissarres digitals interactives i tauletes.

## SERVEIS

Acollida al matí, menjador escolar, activitats extraescolars al migdia i a la tarda, piscina a infantil, AFA (comissions mixtes docents i famílies)



## Zona 2 SANT PERE

# LA RODA, Escola

**Codi centre:** 08044648

**Titularitat:** Públic

**Telèfon:** 937850798

**Adreça:** Carrer Salmeron, 225-249

**CP:** 08226

**Mail:** ceip-laroda@xtec.cat

**Web:** <http://agora.xtec.cat/ceip-laroda/>

**Nivells impartits:** Educació infantil i primària.

## PROJECTE DE CENTRE

L'escola és l'espai de comunicació personal i de creació cultural que va molt més enllà de la simple instrucció, un espai on és possible iniciar-se en la conquesta de la llibertat i en l'aprenentatge de la solidaritat i el respecte. Atents als signes dels temps col·laborem en la formació de persones responsables, capaces de pensar per si mateixes, innovadores i competents en sabers i habilitats, capaces de comprendre el món i d'actuar-hi per tal de millorar-lo.

## TRETS SINGULARS

Respecte pels altres, igualtat, pluralisme, tolerància, empatia, coeducació i acolliment de tota la comunitat educativa. Dret d'expressió, sentit crític, diàleg respectuós i comunicació. Actitud activa davant dels aprenentatges, foment del raonament i autonomia. Sensibilitat pel medi ambient i hàbits saludables. Foment de l'expressió artística.

## EQUIPAMENTS

Pati, Biblioteca, Cuina, Gimnàs, Pistes esportives, Aula de música, Aula de psicomotricitat, Aula d'informàtica, Aula de plàstica, Aula d'idiomes, Aules de reforç, Pissarres digitals interactives.

## SERVEIS

Menjador escolar, acollida matinal, activitats extraescolars, AFA.



## Zona 2 CENTRE

# L'AVET, Escola

**Codi centre:** 08030005

**Titularitat:** Concertat

**Telèfon:** 937835511

**Adreça:** Carrer Cardaire, 23

**CP:** 08221

**Mail:** info@escolalavet.net

**Web:** <http://www.escolalavet.net>

**Nivells impartits:** Educació infantil (0-3 anys), Educació infantil i primària, Escola bressol.

## PROJECTE DE CENTRE

L'escola L'Avet es una escola catalana, activa, respectuosa amb totes les creences i formes de pensar. Imparteix la coeducació i dóna als seus alumnes una formació integral en col·laboració amb les famílies, les quals considera principals responsables de l'educació dels seus fills/es. Des de l'any 1960 volem donar als nostres alumnes les eines necessàries per entendre el món en que estan creixent. Per això treballem de manera que els nens i nenes siguin competents i esdevinguin persones responsables, autònomes i capaces d'intervenir activament i de forma crítica en la societat. Com que sabem que el món viu un canvi continu, volem que la creativitat, l'emoció i l'aprenentatge siguin presents a totes les aules.

## TRETS SINGULARS

Aprenem experimentant, manipulant, jugant, descobrint, fent projectes i treballant junts... Donem molta importància a treballar les emocions i els valors en un entorn familiar on tothom es coneix i s'ajuda.

## EQUIPAMENTS

Pati, Hort, Biblioteca, Cuina, Aula polivalent, Aula de música, Aula de psicomotricitat, Aula de plàstica, Aula de racons, Aula d'acollida, Pissarres digitals interactives, Dormitori.

## SERVEIS

Acollida, Menjador escolar, Activitats extraescolars, Psicopedagogia, AMPA.



## Zona 2 SANT PERE

# L'HEURA DEL VALLÈS, Escola

<b>Codi centre:</b> 08034801	<b>Titularitat:</b> Concertat	<b>Telèfon:</b> 937842525
<b>Adreça:</b> Carrer d'Ègara, 16		<b>CP:</b> 08225
<b>Mail:</b> centre@heura.cat	<b>Web:</b> <a href="http://heura.cat">http://heura.cat</a>	
<b>Nivells impartits:</b> PFI, Educació especial.		

## PROJECTE DE CENTRE

El centre d'educació especial L'Heura del Vallès és una escola privada concertada amb el Departament d'Ensenyament de la Generalitat de Catalunya, La titularitat és a càrrec de l'Heura del Vallès, Fundació privada, entitat sense afany de lucre d'economia social. El seu objectiu general és l'ensenyament i l'atenció a les persones amb retard cognitiu per tal de facilitar-les-hi el desenvolupament i l'autonomia necessària per la seva integració social i laboral. Aquesta atenció inclou tot tipus d'activitat educativa, cultural o formativa i complementària que contribueixi a la millora de la qualitat de vida. L'escola és un centre educatiu especialitzat en l'educació de nois i noies amb necessitats educatives especial, afectats per una discapacitat psíquica. Va iniciar el seu treball el curs 1976-77 i actualment atén a: Persones amb necessitats educatives especials, de 6 a 16 anys, susceptibles d'anar a un centre d'ed. especial, que disposin del dictamen psicopedagògic de l'EAP (són nens i joves que presenten discapacitat cognitiva, associada o no a una minusvalua sensorial, motriu i/o un trastorn mental). Joves de 17-21 anys, del mateix col·lectiu per fer Formació Professional inicial (PFI) i accedir al món laboral, o que necessitin Programes de Transició a la Vida Adulta.

## TRETS SINGULARS

Escola catalana i democràtica. Eixos bàsics: inclusió, pluralisme, coeducació. Valors: l'autonomia personal i social; el respecte a la diversitat; l'acceptació de les pròpies limitacions; la constància; afrontar els reptes; la responsabilitat; la cooperació; el respecte a la naturalesa; l'actitud dialogant i de respecte; cura del material de treball.

## EQUIPAMENTS

Pati, Hort, Cuina, Gimnàs, Pistes esportives, Aula polivalent, Aula de psicomotricitat, Aula d'informàtica, Aula de plàstica, Aula de racons, Aules de reforç, Pissarres digitals interactives, Tallers de formació professional.

## SERVEIS

Menjador escolar, Activitats extraescolars, Psicopedagogia, Fisioteràpia, Logopèdia, AMPA, Servei d'orientació, inserció i seguiment laboral.



## Zona 2 SANT PERE NORD

# LUMEN, Col·legi

**Codi centre:** 08029921      **Titularitat:** Concertat      **Telèfon:** 937858996

**Adreça:** Carrer Provença, 63      **CP:** 08226

**Mail:** a8029921@xtec.cat      **Web:** <http://www.escolalumen.net>

**Nivells impartits:** Educació infantil i primària.

## PROJECTE DE CENTRE

Som una escola catalana, laica i pluralista, compromesa amb la creació d'un entorn educatiu proper i de qualitat. El fet de disposar d'única línia, permet establir una relació propera amb els nostres alumnes i les seves famílies. La internacionalització és un dels nostres pilars on l'aprenentatge dels idiomes ocupa un lloc central. Oferim un enfocament ric en l'ensenyament dels diverses llengües estrangeres, incloent l'anglès i l'alemany. L'escola imparteix l'anglès des dels tres anys, com a llengua d'aprenentatge i d'ús per preparar als nostres estudiants per a un món més interconnectat i global. Com a escola innovadora, formem part del Grup Plurilingüe (GEP), prioritzant un enfocament significatiu en l'ensenyament i l'aprenentatge de les llengües (metodologies AICLE/PBL). Com a escola Verda i estem compromesos amb la sostenibilitat ambiental, els hàbits saludables i la pràctica d'esports com l'handbol. La nostra estratègia digital integra tecnologies educatives a l'aula per a un aprenentatge dinàmic i interactiu. Fomentem entorns per al desenvolupament de la creativitat a través de l'expressió musical, en l'àmbit artístic. El nostre objectiu és capacitar els nostres estudiants per encarar amb autonomia i confiança els reptes de la seva vida.

## TRETS SINGULARS

Escola 0-12 familiar, moderna i sostenible. Ubicació excel·lent amb àmplies zones verdes, fàcil aparcament i ben comunicada. Som un equip docent, consolidat i compromès amb el nostre Projecte Pedagògic. Col·laborem amb Cambridge per a les certificacions oficials Young Learners. Som centre acreditat Erasmus+ i portem a terme estades internacionals amb el nostre alumnat des de la Primària.

## EQUIPAMENTS

Pistes Poliesportives amb vestuaris, Patis i Sorral, Hort i Jardí, Aula Polivalent, Dormitori, Cuina Pròpia, Aules digitalitzades, Gimnàs interior, Menjador, Biblioteca, Auditori, Sala de Música amb piano, Guixetes per als alumnes.

## SERVEIS

Escola Bressol – Menjador escolar amb cuina pròpia – Acol·lida - Activitats Extraescolars – Psicopedagoga – AMPA – Escola de Famílies.



Zona 2 SANT PERE

## MARE DE DÉU DEL CARME, Col·legi

**Codi centre:** 08029672

**Titularitat:** Concertat

**Telèfon:** 937352628

**Adreça:** C. Independència, 107; C. Voluntaris Olímpics, 54

**CP:** 08225

**Mail:** info@carmelitans.org

**Web:** <http://www.carmelitans.org>

**Nivells impartits:** Educació infantil i primària, Educació secundària obligatòria (ESO), Batxillerat.

### PROJECTE DE CENTRE

Som un col·legi confessional, tot respectant la diversitat de procedències i creences de les famílies, s'acompanya els alumnes en el seu procés de formació en valors, maduració intel·lectual, moral i religiós, afavorint la coherència entre la fe i el conjunt de sabers, valors i actituds dels alumnes. Som un col·legi català, s'inculca un coneixement i una estimulació de la realitat de la nostra cultura, a fi d'aconseguir la inserció en la nostra societat. Som un col·legi participatiu, tothom col·labora en la formació dels alumnes, cadascú des del seu àmbit d'acció: els alumnes entre ells creant bona relació; amb els tutors i professors, per superar les dificultats que vagin sorgint; amb els pares, per portar aquesta tasca conjunta de l'educació. Per fomentar aquest clima s'organitzen sortides de treball, visites culturals, espectacles, festes, etc., dins i fora del recinte escolar, en els quals participen els diversos actors socials (alumnes, professors i pares) segons el tipus d'activitat que es realitzi per cadascun d'ells. Som un col·legi amb una mirada internacional, afavorim l'aprenentatge dels idiomes com a forma d'obertura al món, així com potenciem les experiències internacionals amb intercanvis, estades i participació en projectes a nivell global.

### TRETS SINGULARS

Escola de 3 a 18 anys, amb tots els nivells concertats. Instal·lacions modernes, actualitzades i acollidores. Constant actualització metodològica i tecnològica per millorar l'aprenentatge dels nostres alumnes. Projectió internacional i aprenentatge d'idiomes d'una forma activa i significativa.

### EQUIPAMENTS

Pati, Hort, Biblioteca, Cuina, Gimnàs, Pistes esportives, Aula polivalent, Sala d'actes, Aula de música, Aula de psicomotricitat, Aula d'informàtica, Aula de plàstica, Aula de racons, Aula d'idiomes, Aules de reforç, Laboratori, Pissarres digitals interactives.

### SERVEIS

Acollida, Menjador escolar, Activitats extraescolars, Psicopedagogia, AMPA.



## Zona 2 SANT PERE NORD

# MARTÍ, Col·legi

**Codi centre:** 08029751

**Titularitat:** Concertat

**Telèfon:** 937354413

**Adreça:** C. Manresa, 135 (EIP); C. Roca i Roca, 131 (ESO)

**CP:** 08226

**Mail:** a8029751@xtec.cat

**Web:** <http://www.escolamarti.com>

**Nivells impartits:** Educació infantil i primària, Educació secundària obligatòria (ESO).

## PROJECTE DE CENTRE

Som una escola amb 60 anys d'experiència ubicada al barri de Sant Pere Nord, al costat de la Rambla Francesc Macià. Durant aquest temps hem acompanyat i educat els nens/es des dels 3 als 16 anys, amb el suport de les famílies, i amb la tasca d'uns professionals qualificats, per integrar-los a la nostra societat. Hem prioritzat les competències de les llengües, les matemàtiques i l'anglès, junt amb les noves tecnologies i les arts, formant-los en valors, i buscant el seu benestar i felicitat. Compaginant les metodologies tradicionals amb d'altres d'innovadores, i amb un bon seguiment i assessorament cap als alumnes i les famílies, estem segurs d'haver aconseguit uns alumnes motivats en l'aprenentatge i ben preparats pels estudis post obligatoris. El servei comunitari i les activitats solidàries, la robòtica i l'aprenentatge de les TIC, l'Aicle (l'anglès com a llengua vehicular en altres matèries), els plans de lectura i escriptura, el treball per les intel·ligències múltiples, l'educació emocional, les arts escèniques, el treball per projectes... Tots aquests punts i molts d'altres configuren el nostre projecte Vincles, un projecte educatiu que es basa en cinc grans eixos que ens defineixen com a escola: Aprenentatge, Emocions, Comunitat, Innovació i Persones.

## TRETS SINGULARS

Oferim un acompanyament personalitzat als alumnes, amb la col·laboració i suport de les famílies. Ho aconseguim perquè som una escola propera i familiar, i perquè tenim un equip de mestres estable, format i motivat. Ens recolzem en un acompanyament personalitzat, un bon nivell d'anglès i un treball transversal dels valors i les noves tecnologies.

## EQUIPAMENTS

Pati, Biblioteca, Cuina, Pistes esportives, Aula polivalent, Aula de música, Aula de psicomotricitat, Aula d'informàtica, Aula de plàstica, Aula d'acollida, Aules de reforç, Laboratori, Pissarres digitals interactives, Cuina pròpia.

## SERVEIS

Acollida, Menjador escolar, Activitats extraescolars, Psicopedagogia, Logopèdia.





## Zona 2 CENTRE

# MONTSERRAT ROIG, Institut

**Codi centre:** 08046724

**Titularitat:** Públic

**Telèfon:** 937336580

**Adreça:** Carrer de Cervantes, 46

**CP:** 08221

**Mail:** a8046724@xtec.cat

**Web:** <http://www.insmontserratroig.cat>

**Nivells impartits:** Educació secundària obligatòria (ESO), Batxillerat, Cicles formatius de grau mitjà, Cicles formatius de grau superior.

## PROJECTE DE CENTRE

Som un Institut públic, aconfessional on vetllem perquè les persones es respectin i s'escoltin i la solidaritat i la responsabilitat siguin els referents de totes les accions. En concordança amb la realitat sociocultural de l'entorn del centre, el català és la llengua vehicular de comunicació interna i externa. Fomentem la participació de tota la comunitat escolar i establim relacions amb les institucions i associacions ciutadanes arrelades al nostre entorn. Prioritzem l'acollida de l'alumnat i de les seves famílies per fer senzill el pas de la primària a la secundària i l'acolliment de tot l'alumnat nouvingut a la nostra ciutat. Respectem a totes les persones, sigui quin sigui el seu sexe i la seva opció sexual, raça, origen, condició econòmica, social i cultural, creences i modes de pensar i d'obrar. El centre aposta per la resolució dels conflictes a partir del diàleg i la mediació. La certificació de qualitat ISO 9001 ens avala des de fa anys, així com ho fan també els bons resultats acadèmics a tots els ensenyaments que impartim.

## TRETS SINGULARS

Educació en valors. Formació en mediació. Escola inclusiva (col·laboració escoles d'educació especial). Promoció de l'esport. Ús de llengües estrangeres en diverses matèries. Certificacions oficials en llengües estrangeres (DELF, Cambridge). Noves tecnologies. Mobilitat internacional. Viatges d'estudis. Innovació pedagògica i noves tecnologies.

## EQUIPAMENTS

Pati, Biblioteca, Gimnàs, Pistes esportives, Aula polivalent, Aula de música, Aula d'informàtica, Aula de plàstica, Aula d'acollida, Aula d'idiomes, Laboratori, Pissarres digitals interactives.

## SERVEIS

Activitats extraescolars, Psicopedagogia, Logopèdia, AMPA.



## Zona 2 PLA DE BON AIRE

# PERE VIVER I AYMERICH, Institut-Escola

**Codi centre:** 08076601

**Titularitat:** Públic

**Telèfon:** 937353033

**Adreça:** Carrer Arenys de Mar, 2

**CP:** 08225

**Mail:** pereviver@pereviver.cat

**Web:** <https://agora.xtec.cat/ceippereviver/>

**Nivells impartits:** Educació infantil, primària i secundària.

## PROJECTE DE CENTRE

Amb la creació de l'Institut Escola donem continuïtat a les línies bàsiques de l'educació primària cap a la secundària. Som un centre que incorpora en el seu treball diari amb els alumnes les noves tecnologies de comunicació i informació. Impulsa i regula l'ús dels recursos que aquestes tecnologies ofereixen integrant-los en el projecte curricular com un mitjà per estimular l'aprenentatge i la creativitat. Considerem molt rellevant el desenvolupament de la intel·ligència emocional i l'entendem com una forma d'interactuar en el món que té en compte els sentiments. Volem donar resposta a les necessitats educatives de cadascun dels nostres alumnes i promoure una atenció el més ajustada possible a les seves possibilitats, prioritzant-les dins de l'aula.

## TRETS SINGULARS

Som un Institut Escola públic, democràtic i plural que treballem per desenvolupar les capacitats del nostre alumnat tot atenent les particularitats individuals i fent que l'alumne sigui el veritable protagonista del seu aprenentatge. Volem ser un centre acollidor, integrador i participatiu. Volem potenciar l'autoestima, la tolerància, l'ajut entre iguals i el sentit cooperatiu en els nostres alumnes.

## EQUIPAMENTS

Pati, Biblioteca, Cuina, Gimnàs, Pistes esportives, Aula de música, Aula de psicomotricitat, Aula d'informàtica, Aula de plàstica, Aula de racons, Aula d'idiomes, Aules de reforç, Pissarres digitals interactives.

## SERVEIS

Acollida, Menjador escolar, Activitats extraescolars, AMPA.



## Zona 2 ANTIC POBLE DE SANT PERE

# SANTA TERESA DE JESÚS, Col·legi

**Codi centre:** 08029805

**Titularitat:** Concertat

**Telèfon:** 937839330

**Adreça:** Carrer Major de sant Pere, 19

**CP:** 08222

**Mail:** [direccio@santateresaterrassa.cat](mailto:direccio@santateresaterrassa.cat)

**Web:** <http://www.santateresaterrassa.cat>

**Nivells impartits:** Educació infantil i primària.

## PROJECTE DE CENTRE

Som una escola de les Carmelites Missioneres amb més de 130 anys de presència a Terrassa. Les nostres escoles destaquen per la qualitat de la formació tant acadèmica com humana que rep el nostre alumnat. Som una escola d'una sola línia, on impartim Segon Cicle d'Infantil i Primària, amb continuïtat d'ESO i Batxillerat al Col·legi Mare de Déu del Carme. El centre del nostre Projecte Educatiu és l'alumnat que rep una atenció individualitzada en un clima acollidor, motivador i estimulador per a l'aprenentatge. La nostra metodologia activa es renova constantment aplicant diferents referents d'innovació pedagògica: treball d'ambients a Infantil, intel·ligències múltiples, EntusiasMAT a infantil, treball cooperatiu, rutines i destreses de pensament, docència compartida, experimentació, creativitat, escola multilingüe, entorn virtual d'aprenentatge, gamificació, noves tecnologies, etc. L'escola ofereix una educació acadèmica de qualitat i una ferma formació en valors; aposta pel treball en gestió de les emocions i per construir persones creatives, emprenedores, amb esperit crític i compromeses amb l'entorn i el món.

## TRETS SINGULARS

Som una escola, participativa, familiar i propera. Potenciem que el nostre alumnat desenvolupi les seves capacitats i competències, el respecte i la cura de l'entorn (Escola Verda) i l'adaptació a una societat canviant. Respectem el seu ritme maduratiu i atenem a la diversitat amb una acció tutorial de qualitat, una pastoral respectuosa i una acció compartida família-escola.

## EQUIPAMENTS

Pati, Hort, Biblioteca, Gimnàs, Rocòdrom, Aula polivalent, Aula de música, Aula d'informàtica, Aula de plàstica, Aules de reforç, Laboratori, equipament digital (pissarres, chromebooks, tauletes,...).

## SERVEIS

Acollida matinal, Menjador escolar, Activitats extraescolars, Servei de Psicologia, AMPA.



## Zona 2 CAN ROCA

# SERRA DE L'OBAC, Escola

**Codi centre:** 08065512

**Titularitat:** Públic

**Telèfon:** 937364540

**Adreça:** Avinguda Lacetània, 64

**CP:** 08225

**Mail:** a8065512@xtec.cat

**Web:** <http://agora.xtec.cat/ceip-serradelobac/>

**Nivells impartits:** Educació infantil i primària.

## PROJECTE DE CENTRE

Defensem un procés d'ensenyament-aprenentatge en què l'alumnat és protagonista actiu, tot cooperant amb els companys/es i on el professorat actua com a guia i suport; l'adquisició de coneixements, habilitats, estratègies i competències està lligada a la realitat de l'alumnat i les seves experiències prèvies i s'adapta als diferents ritmes i estils d'aprenentatge. L'Escola Serra de l'Obac, parteix dels plantejaments de l'educació inclusiva, és a dir, aquella que cerca les millors formes de respondre a la diversitat de l'alumnat, tot assumint que tot l'alumnat pot tenir èxit en l'aprenentatge. Som una escola amb una llarga experiència amb alumnat TEA i amb la seva inclusió en un entorn escolar i social. Ens definim com a escola plural i treballarem per fomentar entre l'alumnat el respecte envers totes les ideologies i creences democràtiques. Volem ser una escola laica on es defensi la llibertat de pensament i de consciència. A partir de l'educació emocional volem posar les bases per al cultiu de la dimensió espiritual dels alumnes que forma part inseparable d'una educació integral. Assumim el repte d'integrar les aportacions de les TIC en els processos d'ensenyament i aprenentatge i d'ajudar a l'alumnat, en la seva feina quotidiana a través de Suports Virtuals a l'Aula.

## TRETS SINGULARS

Som una Escola amb un Projecte Educatiu consolidat, que té com a eix central la formació integral de tot l'alumnat, que treballa per una inclusió real, fomenta la responsabilitat, l'esforç, la participació i la convivència. I com a objectiu principal: l'alumnat ha d'assolir les competències bàsiques per així, formar ciutadans actius i compromesos.

## EQUIPAMENTS

Pati, Hort, Biblioteca, Cuina, Gimnàs, Pistes esportives, Aula polivalent, Sala d'actes, Aula de música, Aula de psicomotricitat, Aula d'informàtica, Aula de plàstica, Aula de racons, Aula d'idiomes, Aules de reforç, Laboratori, Pissarres digitals interactives, Dormitori.

## SERVEIS

Acollida, Menjador escolar, Activitats extraescolars, Psicopedagogia, Fisioteràpia, Logopèdia, AMPA.



**Zona 2** POBLE NOU / ZONA ESPORTIVA

## TORRE DEL PALAU, Institut

**Codi centre:** 08045011

**Titularitat:** Públic

**Telèfon:** 937330661

**Adreça:** Carrer Camí de Can Boada, s/n

**CP:** 08225

**Mail:** a8045011@xtec.cat

**Web:** <https://agora.xtec.cat/iestorredelpalau/>

**Nivells impartits:** Educació secundària obligatòria (ESO), Batxillerat (TOTES LES MODALITATS)

### PROJECTE DE CENTRE

Som un institut públic que metodològicament aposta, entre d'altres eines i recursos, per les Tecnologies de la Informació i de la Comunicació (TIC) amb un enfocament globalitzat. Defensa els valors democràtics, la inclusió i la tolerància. Donem resposta a tot l'alumnat en funció de les seves necessitats educatives. Treballem amb projectes transversals alguns aspectes del currículum. Oferim una atenció personalitzada i contínua a l'alumnat i a les famílies. Destaquem la importància de l'esport amb convenis consolidats amb el Pla Català de l'Esport. Valorem la importància de l'àmbit artístic (arts plàstiques, música i teatre) com a eina educativa on cal destacar el projecte de Coral de l'Institut. Potenciem les llengües estrangeres a través dels viatges i certificacions oficials en llengües estrangeres (DEL F i Cambridge). Apostem pel contacte amb l'exterior a través de tallers i sortides i col·laborem amb diferents entitats de la ciutat (Ajuntament, Escola de Música, Centres Cívics, Casals d'Avis, Escoles de primària...). Donem a conèixer la nostra feina de manera regular a les xarxes socials.

### TRETS SINGULARS

Aplicació de l'ús responsable de les noves tecnologies com a eina educativa. Atenció personalitzada de l'alumnat disminuint les ràtios a primer cicle, apostant per la codocència i la col·laboració del professorat del departament d'orientació. Seguiment tutorial de l'alumnat com a base del seu procés d'aprenentatge. Promoció de l'esport, de les llengües estrangeres i de l'àmbit artístic. Comunicació àgil amb les famílies a través de plataformes i correus electrònics. Participació en projectes educatius (STEAM, ERASMUS+). Incorporació dels ODS en les matèries amb visió de futur.

### EQUIPAMENTS

Pati, biblioteca, sala de joc, cuina, gimnàs, pistes esportives, aula polivalent, aula de música, aules de plàstica, laboratori, tallers de tecnologia, pissarres digitals interactives.

### SERVEIS

Activitats extraescolars, serveis de psicopedagogia, AFA, cantina i entorn natural.



# Zona 3



## DE 3 A 16 ANYS

- Educació Primària pública
- Educació Secundària pública
- Primària i Secundària concertada
- Educació Primària concertada
- Educació Secundària concertada
- Educació Especial pública
- Educació Especial concertada

Tots els domicilis de la **Zona 3** tenen la màxima puntuació de proximitat per als centres inclosos en la zona.

3A

Els domicilis d'aquesta àrea tenen la màxima puntuació als centres de la Zona 3 i també a l'**Institut Santa Eulàlia** i l'**Institut Can Jofresa** de la Zona 4.

3B

Els domicilis d'aquesta àrea tenen la màxima puntuació als centres de la Zona 3 i també al centre **Martí** de la Zona 2.



## Zona 3 CA N'ANGLADA

# ANTONI UBACH, Escola

**Codi centre:** 08030224

**Titularitat:** Públic

**Telèfon:** 937857637

**Adreça:** Carrer Dr. Aymerich i Gilibertó, 35

**CP:** 08222

**Mail:** ceipaus@xtec.cat

**Web:** <http://agora.xtec.cat/ceipaus/general>

**Nivells impartits:** Educació infantil i primària.

## PROJECTE DE CENTRE

Som una escola laica i aconfessional, comprensiva i acollidora que fomenta la convivència dins el pluralisme ideològic, social i cultural on prioritzem la persona per sobre de l'alumne, donant un tracte individualitzat que s'adeqüi al seu ritme evolutiu i a les seves capacitats. Tractem d'ajudar en totes les necessitats que presenten els nostres alumnes.

El nostre projecte a més es centra en incrementar el nivell d'assoliment de les competències bàsiques; sent l'objectiu principal del centre, juntament amb l'atenció a les necessitats bàsiques com són l'alimentació, el suport compensatori acadèmic, la gestió del temps lliure, la indumentària esportiva etc. Singularment la competència social esdevé prioritària i s'afronta a través del treball de les habilitats socials, les pautes de conducta i l'educació emocional.

## TRETS SINGULARS

Atenció a la diversitat de l'alumnat: dimensió personal, social, econòmica i cultural. Potenciació de l'educació emocional i la competència social fomentant la convivència, prerrequisit per a l'ensenyament-aprenentatge. Tolerància, respecte, participació i responsabilitat entre tots el membres de la comunitat escolar.

## EQUIPAMENTS

Pati, Hort, Biblioteca, Cuina, Gimnàs, Pistes esportives, Aula polivalent, Aula de música, Aula de psicomotricitat, Aula d'informàtica, Aula de racons, Aula d'acollida, Aula d'idiomes, Aules de reforç, Laboratori, Pissarres digitals interactives, Dormitori.

## SERVEIS

Acollida, Menjador escolar, Activitats extraescolars, Psicopedagogia, Logopedia, AMPA.





## Zona 3 SANT LLORENÇ

# CAVALL BERNAT, Institut

<b>Codi centre:</b> 08053251	<b>Titularitat:</b> Públic	<b>Telèfon:</b> 937851143
<b>Adreça:</b> Carrer La Castellassa, s/n		<b>CP:</b> 08227
<b>Mail:</b> a8053251@xtec.cat	<b>Web:</b> <a href="http://www.inscavallbernat.cat/">http://www.inscavallbernat.cat/</a>	

**Nivells impartits:** Educació secundària obligatòria (ESO), Batxillerat, Cicles formatius de grau mitjà, Cicles formatius de grau superior.

## PROJECTE DE CENTRE

L'Institut Cavall Bernat és un centre plural i divers format per una comunitat educativa que treballa conjuntament per acompanyar en la formació de persones responsables, autònomes i compromeses. Compartim el propòsit d'educar en la llibertat, el respecte a totes les identitats i l'empatia amb els altres, l'entorn i el medi ambient.

En tots els estudis que oferim impulsem projectes educatius innovadors orientats a l'atenció a tot l'alumnat segons les seves característiques, necessitats i pluralitat d'interessos. Amb la col·laboració de les famílies, oferim un acompanyament personalitzat durant tota l'escolarització que es perllonga fins que han marxat del centre.

En aquests moments de transformació en el plantejament educativa i laboral i del món laboral, proposem un aprenentatge significatiu i competencial, basat en l'aprenentatge cooperatiu i interdisciplinari, amb la mirada cap a l'excel·lència.

## TRETS SINGULARS

L'alumnat és l'eix de la Participació i la Convivència al centre (Consell de Delegats i Consell de Nivell). Treballem amb la Mediació de conflictes, les Pràctiques Restauratives i l'Educació Emocional. Fomentem la docència compartida, impulsem diversos projectes com el Projecte Audiovisual en coordinació amb les escoles de primària de l'entorn, patis coeducatius, intercanvis amb la UE i amb el Quebec. Optatives per estimular les diferents capacitats de l'alumnat i els hàbits de treball. Espais de Treball suport educatiu a les tardes (amb els recursos digitals adequats). És un institut obert a les tardes, s'ofereixen multitud de tallers i activitats: esports, ball, robòtica, dibuix, classes de preparació pel FIRST i el DELF, etc.

## EQUIPAMENTS

Pati, Hort, Biblioteca, Cantina, Cuina, Gimnàs, Pista d'esports, 4 aules d'Informàtica, aula de Visual i Plàstica, Aula d'Acollida, recurs SIEI, 2 Laboratoris, 2 Tallers de Tecnologia, Equipament digital a totes les aules, Restaurant Torre Mossèn Homs a càrrec de l'alumnat FP.

## SERVEIS

Aula d'Acollida, Aula Oberta, Psicopedagogia, Mediació de conflictes, Pràctiques Restauratives, menjador escolar, activitats extraescolars, orientació acadèmica, pràctiques laborals, AFA.



### Zona 3 TORRE MOSSÈN HOMS

## EL PI, Escola Municipal d'Educació Especial

**Codi centre:** 08030169

**Titularitat:** Públic

**Telèfon:** 937837544

**Adreça:** Carrer Torre Mossèn Homs, 2

**CP:** 08227

**Mail:** elpi@terrassa.cat

**Web:** <https://www.terrassa.cat/escolaelpi>

**Nivells impartits:** Educació especial, programa específic alumnat greument afectat d'Estimulació Basal. PI per cada alumne.

### PROJECTE DE CENTRE

Estem ubicats als afores de la ciutat al costat del camí de l'Anella Verda, a la finca de Mossèn Homs i envoltats de camps de conreu. Amb servei de transport gestionat pel Consell Comarcal del Vallès Occidental. Donem resposta educativa a infants i joves de 3 a 21 anys amb grans necessitats de suport en l'aspecte cognitiu, motriu i de salut. En la franja de 0-3 anys donem atenció en una aula inclusiva a l'Escola Bressol Municipal Tabalet. El nostre principi bàsic és el respecte a les diferents capacitats, ritmes i estat de salut de l'alumnat. Apostem per la inclusió dintre de les nostres possibilitats ja sigui en la mateixa escola o amb l'entorn més proper de la ciutat. Per al projecte comptem amb tota la comunitat educativa: alumnat, famílies, professionals i administració educativa. Fem projectes de col·laboració amb les escoles FATIMA i Joaquina de Vedruna i estem oberts a noves ofertes de col·laboració. Seguim el currículum de segon cicle d'infantil adaptat a les necessitats i capacitats de l'alumnat, un programa d'Estimulació Basal per a l'alumnat amb més necessitats de suport i en la franja de 18 a 21 anys, treballem amb el Programa de Transició a la Vida Adulta.

### TRETS SINGULARS

Som una escola municipal i com a tal, pública, laica, catalana, que treballa per a la inclusió, respectuosa amb la pluralitat i que incorpora els elements de la tradició del patrimoni cultural del nostre país. Centre de referència comarcal pel que fa a l'atenció a l'alumnat amb grans i permanents necessitats de suport. Centre formador d'alumnat en pràctiques d'Integració Social, Magisteri, Fisioteràpia i Logopèdia.

### EQUIPAMENTS

Pati, Hort adaptat, Biblioteca, Aula multisensorial (a l'escola Bressol Municipal Tabalet), Pissarres interactives i Sala polivalent. Som una escola sense cap barrera arquitectònica i dotada amb material tècnic de qualitat: banyera d'hidromassatge, lliteres hidràuliques i grues per fer les transferències.

### SERVEIS

Menjador escolar i monitoratge, Fisioteràpia, Logopèdia, assessorament de l'ONCE i AMPA.



## Zona 3 SANT PERE NORD

# FEIXES, Institut-escola

**Codi centre:** 08078312

**Titularitat:** Públic

**Telèfon:**

937839560 (infantil i primària)  
937315875 (ESO i batxillerat)

**Adreça:** Avinguda del Vallès, 483 / Roig Ventura, 203

**CP:** 08226

**Mail:**

a8034485@xtec.cat (I i P)  
a8076108@xtec.cat (E i B)

**Web:**

<https://agora.xtec.cat/ceipjoanmarquescasals/> (I i P)  
<https://sites.google.com/xtec.cat/insjc/inici> (E i B)

**Nivells impartits:**

Educació infantil i primària. Educació Secundària Obligatoria, Batxillerat General.

## PROJECTE DE CENTRE

Som un nou centre educatiu a Terrassa, al barri de Sant Pere Nord, que proporciona un servei educatiu integral dels 3 als 18 anys. Treballem per aconseguir el desenvolupament integral de l'alumne basat en el respecte, el diàleg, les noves tecnologies, el treball en equip, l'esforç i la responsabilitat que cal tenir per ser persones honestes, treballadores i amb esperit crític. Eduquem amb visió de futur, amb qualitat, donant eines i recursos, coneixements i destreses vivencials on l'alumnat és el protagonista. Donem valor sobretot a la cohesió i al sentiment de pertinença i treballem perquè el nostre alumnat tingui totes les oportunitats per triomfar a la vida. Tenim projectes únics a la ciutat, com el Rock'in, que ofereix a l'alumnat aprendre música amb instruments cedits per l'Ajuntament i professionals de La Casa de la Música; també tenim un fort lligam amb l'ESCAC, que ofereix a l'alumnat estudis pràctics de cinema al llarg de tots els cursos. Per tot això, naixem amb ganes de compartir la transformació necessària en el món educatiu actual amb les famílies que reguin que cal formar persones competents.

## TRETS SINGULARS

Som una escola amb llarga tradició en treball en grup, ambients, microespais, racons, projectes, inter-nivells. Som un centre innovador: donem una gran importància a l'entorn virtual d'aprenentatge, a l'ús de les llengües estrangeres i a desenvolupar els talents personals del nostre alumnat. Ara fem un pas més, amb l'institut escola i la continuïtat pedagògica que ens proporciona aquesta oportunitat.

## EQUIPAMENTS

Pati, pistes esportives, aula polivalent, biblioteques, aules de música, aula de psicomotricitat, aula multisensorial, aula d'acollida, aules de reforç, taller, laboratori, hort, cuina i menjador, dormitori.

## SERVEIS

Acollida, menjador escolar, activitats extraescolars, psicopedagogia, logopèdia, AFA.



## Zona 3 SANT LLORENÇ

# GOYA, Escola

**Codi centre:** 08029738

**Titularitat:** Concertat

**Telèfon:** 937834506

**Adreça:** Carrer Cavall Bernat, 16

**CP:** 08227

**Mail:** secretaria@escolagoya.net

**Web:** <http://www.escolagoya.net>

**Nivells impartits:** Educació infantil i primària, Educació secundària obligatòria (ESO).

## PROJECTE DE CENTRE

Escola amb tradició i innovació: Som un centre educatiu privat concertat, sense vincles religiosos, que fomenta les tradicions de la nostra cultura. Escola innovadora i creativa, on les metodologies actives i participatives fomenten el nostre Projecte Educatiu, el qual ens permet fer un ensenyament personalitzat i potenciar les capacitats dels nostres alumnes. Una escola del segle XXI: Adaptem el Projecte Educatiu als nous temps amb la introducció de dos projectes de centre: La robòtica i la premsa escolar. El projecte de Robòtica ens permet potenciar les habilitats i competències dels alumnes a totes les àrees de ciències i tecnologia. El projecte de Premsa Escolar és un reforç ideal per a totes les àrees d'humanitats i llengües. Escola Trilingüe: El Projecte Lingüístic del Centre, pel que fa a la llengua anglesa, s'inicia a P3 amb 1/3 de la jornada escolar amb aquesta llengua. L'anglès és la llengua d'ús habitual a àrees com l'Educació Física, l'Educació Plàstica, Ciències Naturals o Biologia i Geologia. Aquest Projecte Lingüístic permet la progressió dels nostres alumnes cap als nivells de qualificació superior com el KET, el Preliminary English Test (PET- B1) i el First Certificate (FCE- B2) de la Universitat de Cambridge, de la qual som Centre Preparador autoritzat.

## TRETS SINGULARS

Una formació per tota la vida. Juntament amb la formació acadèmica, a la nostra escola creiem fermament en l'educació en valors. Dialogar, treballar en equip, reflexionar o saber expressar correctament i amb educació una opinió són valors que l'escola treballa diàriament a totes les àrees.

## EQUIPAMENTS

Pati, Hort, Biblioteca, Cuina, Gimnàs, Pistes esportives, Aula polivalent, Sala d'actes, Aula de psicomotricitat, Aula d'informàtica, Aula de plàstica, Aula de racons, Aula d'idiomes, Aules de reforç, Laboratori, Pissarres digitals interactives, Aula de debat i raonament.

## SERVEIS

Acollida, Menjador escolar, Activitats extraescolars, Psicopedagogia, Logopèdia, AMPA.



Zona 3 ÈGARA

## INVESTIGADOR BLANXART, Institut

**Codi centre:** 08030340

**Titularitat:** Públic

**Telèfon:** 937860866

**Adreça:** Carrer Granada, 3

**CP:** 08226

**Mail:** a8030340@xtec.cat

**Web:** <http://www.blanxart.net>

**Nivells impartits:** Educació secundària obligatòria (ESO), Batxillerat, Cicles formatius de grau mitjà, Cicles formatius de grau superior, Batxillerat nocturn, Batxillerat artístic i escènic i PFI d'Auxiliar en Centres Sanitaris.

### PROJECTE DE CENTRE

El nostre projecte educatiu té com a eix vertebrador l'educació integral i inclusiva, on l'educació emocional i el benestar personal de l'alumne té un pes decisiu a l'hora d'adquirir les competències bàsiques i professionals que la societat demanda. El treball cooperatiu, el foment de l'expressió artística i els valors de l'esport saludable són trets característics de la nostra línia de treball, tot adreçat a què l'alumne assoleixi l'èxit educatiu.

### TRETS SINGULARS

L'Institut Investigador Blanxart, a banda d'oferir els estudis d'ESO i les modalitats de batxillerat més habituals, som l'únic centre públic de Terrassa que ofereix batxillerat nocturn i cicles formatius de l'àmbit sanitari. La nostra oferta també inclou el batxillerat artístic, així com una àmplia oferta d'activitats extraescolars.

### EQUIPAMENTS

Pati, Hort, Biblioteca, Gimnàs, Pistes esportives, Aula polivalent, Sala d'actes, Aula de música, Aula d'informàtica, Aula de plàstica, Aula d'acollida, Aula d'idiomes, Aules de reforç, Laboratori, Pissarres digitals interactives.

### SERVEIS

Activitats extraescolars, Psicopedagogia, AMPA, Socialització dels llibres escolars.



## Zona 3 LES ARENES/GRÍPIA/CAN MONTLLOR

# JOAN XXIII, Escola

**Codi centre:** 08030315

**Titularitat:** Públic

**Telèfon:** 937860892

**Adreça:** Carrer Joan XXIII, 27-31

**CP:** 08227

**Mail:** a8030315@xtec.cat

**Web:** <https://agora.xtec.cat/ceip-joan23-terrassa/>

**Nivells impartits:** Educació infantil i primària.

## PROJECTE DE CENTRE

Els principals trets definidors del nostre centre són: L'escola Joan XXIII es declara no confessional i independent de totes les opcions polítiques. Afavorirem la visió de la diversitat cultural, ètnica o qualsevol altra com una forma d'enriquiment social. Escola arrelada al seu entorn, adaptada a la seva realitat, però, intentant alhora transformar-la per a millorar-la. Escola oberta al món. Establir una línia metodològica consensuada. Hem tingut com a objectiu aconseguir una coherència metodològica que ens defineixi i ens marqui. Escola activa. Ens interessa fomentar una actitud curiosa, crítica i investigadora, que serà font d'una vertadera formació integral. Valorem especialment la relació educativo-afectiva que establim amb els nostres alumnes, tant com l'adquisició de tècniques i de continguts bàsics. L'escola es defineix com a lliure, democràtica, participativa, plural i basada en la corresponsabilitat de tots els qui intervenen en la tasca educativa: mestres, alumnes, famílies i societat. Una escola oberta als pares a fi que la valorin com un element precís per a la promoció dels seus fills.

## TRETS SINGULARS

L'escola està situada en un barri perifèric de la ciutat habitat per famílies treballadores. Treballem per oferir una igualtat d'oportunitats, posant a l'abast de tot l'alumnat els recursos TIC de que disposem. Ajudem a desenvolupar les capacitats del nostre alumnat, potenciant els valors. Gaudim d'un bon clima de treball entre el professorat.

## EQUIPAMENTS

Pati, Hort, Biblioteca, Cuina, Gimnàs, Pistes esportives, Aula polivalent, Sala d'actes, Aula de música, Aula de psicomotricitat, 2 aules d'Anglès, Aula de plàstica, Aula de racons, Aules de reforç, Laboratori, Pissarres digitals interactives, Dormitori.

## SERVEIS

Menjador escolar, Activitats extraescolars, Psicopedagogia, Fisioteràpia, Logopèdia, AMPA.



## JOAQUIMA VEDRUNA TERRASSA, Escola

**Codi centre:** 08029611

**Titularitat:** Concertat

**Telèfon:** 937860146

**Adreça:** Carretera Castellar, 398

**CP:** 08227

**Mail:** joaquimavedruna@jvedrunaterrassa.cat

**Web:** <http://www.jvedrunaterrassa.cat/>

**Nivells impartits:** Educació infantil i primària, Educació secundària obligatòria (ESO), Cicle formatiu de grau mitjà (Futbol), Cicle formatiu de grau superior (TEI).

### PROJECTE DE CENTRE

Som un centre educatiu, que forma part d'una comunitat amb una llarga trajectòria dins de l'àmbit de l'educació. Prioritzem els valors, la convivència i el fet que cada alumne pugui treure el millor de sí mateix. Integrem de manera transparent i totalment normalitzada, les tecnologies i la robòtica dins l'aula, beneficiant-nos de la versatilitat que donen a l'ensenyament aquests recursos.

### TRETS SINGULARS

Entenem que educar integralment suposa el creixement de tots en totes les dimensions de la persona: la intel·lectual, l'afectiva, la social, la corporal i l'eticomoral amb l'objectiu de millorar el nivell educatiu del nostre entorn social i els serveis que prestem així com la integració dels ODS, ajudant a les persones a avançar en l'adquisició de competències.

Fem Batxillerat Dual Americà. Tenim aula homologada per proves Oxford. Col·laboració a través dels CF d'esports amb empreses esportives (vela, Vertical Emotions, Hípica La Granja, JABAC, CNT, Sant Cristobal). Col·laboració a través del CF de TEI amb escoles bressol de la ciutat.

### EQUIPAMENTS

Pati, Hort, Biblioteca, Cuina pròpia, Gimnàs, Pistes esportives, Aules polivalents, Sala d'actes, Teatre, Aula de música, Aula de psicomotricitat, Aula de plàstica, Aula de racons, Aules de reforç, Laboratori, Pissarres digitals interactives, Dormitori, Auxiliar de conversa.

### SERVEIS

Menjador escolar, Activitats extraescolars (esports, anglès, teatre, escacs) tarda i migdia, Psicopedagogia, Logopèdia, AMPA, Biblioteca, Servei matiners.



## Zona 3 ÈGARA

# LA NOVA ELECTRA, Escola

**Codi centre:** 08064143

**Titularitat:** Públic

**Telèfon:** 937349760

**Adreça:** Plaça de l'Electra, 15

**CP:** 08226

**Mail:** a8064143@xtec.cat

**Web:** <http://escolalne.blogspot.com/>

**Nivells impartits:** Educació infantil (0-3 anys), Educació infantil i primària.

## PROJECTE DE CENTRE

L'equip de mestres del nostre centre som conscients dels canvis constants de la nostra societat i com aquests incideixen a l'escola. Això fa que la nostra pràctica educativa es basi en l'ús de diferents metodologies i procediments que garanteixin la qualitat i universalitat dels aprenentatges. Sabem que per a que els nostres infants puguin adquirir totes les competències ens cal vehicular el seu entorn proper amb les seves emocions i motivacions perquè aquests són puntals del seu aprenentatge i, alhora, esdevenen els propis protagonistes dels seus avenços i afany de superació. Per tant, la ferma convicció sobre la nostra manera de fer i identificar-nos com escola pública, catalana, diversa, participativa i reflexiva va dibuixar el projecte que ja esdevé en una realitat.

## TRETS SINGULARS

**Missió:** L'educació integral de l'alumnat que permeti desenvolupar totes les seves competències per permetre fer front als seus reptes vitals. **Visió:** Ser l'escola un referent per l'alumnat i la seva família per facilitar el progrés continu. **Valors:** Compromís, treball compartit i optimisme.

## EQUIPAMENTS

Pati, Hort, Biblioteca, Cuina, Gimnàs, Pistes esportives, Aula polivalent, Sala d'actes, Aula de música, Aula de psicomotricitat, Aula d'informàtica, Aula de racons, Aula d'acollida, Aula d'idiomes, Aules de reforç, Laboratori, Pissarres digitals interactives, Dormitori.

## SERVEIS

Acollida, Menjador escolar, Activitats extraescolars, Psicopedagogia, AMPA.





### Zona 3 LES ARENES/GRÍPIA/CAN MONTLLOR

## LES ARENES, Escola

**Codi centre:** 08061774

**Titularitat:** Públic

**Telèfon:** 937840842

**Adreça:** Carrer Mont Perdut, 15

**CP:** 08227

**Mail:** a8061774@xtec.cat

**Web:** <https://agora.xtec.cat/ceiplesarenas/>

**Nivells impartits:** Educació infantil (0-3 anys), Educació infantil i primària.

### PROJECTE DE CENTRE

A l'escola Les Arenes, oferim un ensenyament de qualitat. Partim d'una metodologia global basada en els projectes de treball i en les investigacions a partir dels interessos i de les necessitats de l'alumnat. És a dir, els aprenentatges es realitzen a partir d'allò que interessa i motiva als infants. L'objectiu principal és formar persones motivades per aprendre, amb iniciativa i amb capacitat de raonament propi, però sense deixar de banda valors com la responsabilitat i la cultura de l'esforç. Tot plegat en un ambient agradable on els nens s'hi trobin com a casa.

### TRETS SINGULARS

La missió de Les Arenes és formar persones competents, motivades per continuar aprenent, amb capacitat crítica, amb responsabilitat i amb una especial atenció en la sensibilitat artística.

### EQUIPAMENTS

Pati, Hort, Biblioteca, Cuina, Gimnàs, Pistes esportives, Aula polivalent, Sala d'actes, Aula de música, Aula de psicomotricitat, Aula d'informàtica, Aula de plàstica, Aula de racons, Aula d'acollida, Aula d'idiomes, Aules de reforç, Laboratori, Pissarres digitals interactives.

### SERVEIS

Acollida, Menjador escolar, Activitats extraescolars, AFA.



Zona 3 PL. CATALUNYA-ESCOLA INDUSTRIAL

## LICEO EGARA, Escola

**Codi centre:** 08030078

**Titularitat:** Concertat

**Telèfon:** 937839587

**Adreça:** Carretera de Castellar, 119 i 126

**CP:** 08222

**Mail:** [secretaria@liceoegara.org](mailto:secretaria@liceoegara.org)

**Web:** <http://liceoegara.org>

**Nivells impartits:** Educació infantil (0-3 anys), Educació infantil i primària, Educació secundària obligatòria (ESO).

### PROJECTE DE CENTRE

La nostra escola és un centre educatiu privat concertat per la Generalitat de Catalunya. Ubicat entre els barris Plaça Catalunya-Escola Industrial i Vallparadís, a l'est de Terrassa, al districte I, consta de dos edificis situats a la Carretera de Castellar. Fundada l'any 1970, la nostra entitat neix amb la voluntat d'esdevenir la millor opció educativa per a les famílies i afavorir el creixement acadèmic i personal dels infants per incorporar-se a la societat adequadament. Actualment, l'escola continua amb el mateix objectiu i per aquest motiu amplia instal·lacions, oferta educativa i s'adapta a les noves necessitats professionals i socials.

### TRETS SINGULARS

Som un centre que ofereix una educació integral que permet a l'alumne/a el desenvolupament de totes les seves capacitats, apostant pel aprenentatge precoç en les àrees de competències bàsiques. Intentem aprofitar les millors facetes de l'ensenyament tradicional amb incorporació mesurada i específica de les noves tendències educatives.

### EQUIPAMENTS

Pati, Biblioteca, Cuina, Gimnàs, Pistes esportives, Aula polivalent, Aula de música, Aula de psicomotricitat, Aula d'informàtica, Aula de plàstica, Aula d'idiomes, Laboratori, Pissarres digitals interactives, Dormitori.

### SERVEIS

Acollida, Menjador escolar, Activitats extraescolars, Psicopedagogia, AMPA.



## Zona 3 MONTSERRAT

# MARE DE DÉU DE MONTSERRAT, Escola

**Codi centre:** 08038314

**Titularitat:** Públic

**Telèfon:** 937850999

**Adreça:** Carrer Badajoz, 12

**CP:** 08227

**Mail:** a8038314@xtec.cat

**Web:** <https://agora.xtec.cat/ceipmontserrat/>

**Nivells impartits:** Educació infantil i primària.

## PROJECTE DE CENTRE

El nostre centre educatiu és una Comunitat d'aprenentatge. "Una comunitat d'aprenentatge és un projecte de transformació social i cultural d'un centre educatiu i del seu entorn per aconseguir una societat de la informació per a totes les persones, basada en l'aprenentatge dialògic, mitjançant una educació participativa de la comunitat, que es concreta en tots els seus espais, inclosa l'aula". Un dels elements fonamentals dins les Comunitats d'Aprenentatge és la participació de tota la comunitat educativa: familiars, professorat, voluntaris, etc. Les persones treballem en pla d'igualtat amb un objectiu compartit: l'aprenentatge dels nens i nenes per no estar socialment exclosos a la societat de la informació. Vinculem el professorat, les famílies, i els agents educatius del territori amb accions adreçades a l'assoliment de l'èxit educatiu de tot l'alumnat i la superació dels conflictes. Implementem les Actuacions Educatives d'Èxit (AEE) que són les pràctiques educatives que generen millores en els resultats acadèmics de tot l'alumnat. Són actuacions transferibles a diversos contextos, cosa que implica que allí on s'apliquen obtenen resultats semblants.

## TRETS SINGULARS

Treballem en grups interactius (més persones dins de l'aula amb el docent). Fem tertúlies literàries dialògiques de clàssics universals des de P4 d'educació infantil. Tenim formació de familiars escollida i decidida per les pròpies persones participants. Participem democràticament prenent les decisions de manera participativa i consensuada.

## EQUIPAMENTS

Pati, Biblioteca, Cuina, Aula de música, Aula de psicomotricitat, Aula d'informàtica, Aula d'acollida, Pissarres digitals interactives, Ràdio, Aula d'aprenentatge de familiars.

## SERVEIS

Menjador escolar, Activitats extraescolars, Psicopedagogia, Logopèdia, AMPA, Voluntariat divers.



Zona 3 TORRE-SANA

## MONT PERDUT DE TERRASSA, Institut

**Codi centre:** 08066437

**Titularitat:** Públic

**Telèfon:** 937844380

**Adreça:** Carrer Mont Perdut, 1

**CP:** 08227

**Mail:** a8066437@xtec.cat

**Web:** <http://montperdut.cat>

**Nivells impartits:** Educació secundària obligatòria (ESO), Batxillerat.

### PROJECTE DE CENTRE

Aprentatge integral: El centre aposta per promoure i difondre un aprenentatge integral que trobaria el seu marc en el treball per projectes. Treball per l'excel·lència: Tenim una franja d'agrupament internivell que està concebut perquè l'alumnat desenvolupi la creativitat en el marc de la convivència entre alumnes de diferents nivells educatius, per millorar la cohesió social i reduir l'índex de conflictivitat a l'aula. L'acompanyament i orientació de l'alumnat: Cada alumne té un tutor individual i un tutor de grup que és el coordinador del nivell educatiu i s'encarrega de treballar els eixos del pla d'acció tutorial. La lectura: Tot l'alumnat llegeix cada dia una estona amb el seu tutor per garantir que al final de l'etapa la competència comunicativo-lingüística està assolida amb garanties. En diem "El Gust per la Lectura". Les eines TAC: La incorporació de les eines TAC al centre ha permès fer un canvi metodològic en la comprensió del procés d'ensenyament i d'aprenentatge, l'elaboració pròpia i a mida dels materials que utilitza l'alumnat en un entorn d'aprenentatge virtual que convida no només a l'alumnat, sinó també a les famílies, professorat i membres de tota la comunitat educativa.

### TRETS SINGULARS

Missió: Som un centre públic, innovador i lluitador, en fase de permanent canvi, que té per missió educar a nois i noies de manera que esdevinguin ciutadans responsables, solidaris, respectuosos amb els altres i amb l'entorn, i competents en les habilitats socials i personals que els permetin incorporar-se a una societat multicultural i dinàmica.

### EQUIPAMENTS

Pati, Biblioteca, Cuina, Pistes esportives, Aula polivalent, Aula de música, Aula d'informàtica, Aula de plàstica, Laboratori de Física i Química i Laboratori de Biologia i Geologia.

### SERVEIS

Aula d'acollida, Menjador escolar, Activitats extraescolars, Psicopedagogia.



## Zona 3 CA N'ANGLADA

# RAMON PONT, Escola

**Codi centre:** 08030091

**Titularitat:** Concertat

**Telèfon:** 937857639

**Adreça:** Carrer Sant Tomàs, 40

**CP:** 08222

**Mail:** a8030091@xtec.cat

**Web:** <http://www.ramonpont.cat>

**Nivells impartits:** Educació infantil i primària, Educació secundària obligatòria (ESO).

## PROJECTE DE CENTRE

L'escola Ramon Pont és un centre concertat pel Departament d'Educació. Som una escola familiar i propera que ens trobem al barri de Ca n'Anglada. La nostra escola imparteix les etapes educatives següents: Educació Infantil, Primària, Secundària i PFI de Cuina i Càtering. L'escola és oberta a tothom qui desitja l'educació que s'hi imparteix i s'ofereix a la societat com una comunitat educativa en la qual tothom és acceptat i tothom pot dialogar, escoltar i ser escoltat, i on tots els que hi participen se'n poden sentir responsables. La proposta religiosa de l'escola inclou fomentar els valors del cristianisme així com el respecte a les altres religions.

## TRETS SINGULARS

Al Ramon Pont apostem per la innovació educativa: l'aprenentatge a partir del joc, de l'experimentació, l'exploració i la manipulació, sense oblidar en cap moment les emocions i els sentiments com les eines d'integració i interiorització de coneixements. Per aquest motiu ens plantegem "estimular i optimitzar el desenvolupament global de l'infant, respectant la diversitat i les possibilitats de cada un d'ells". Creiem en la centralitat de l'alumnat, autèntic protagonista del seu procés d'aprenentatge. Intentem despertar la curiositat per aprendre, i així aconseguir desenvolupar l'autoconfiança, la capacitat intel·lectual i l'autonomia per construir una personalitat sana i equilibrada, ajudant a ser una persona autònoma i a pensar per sí mateixa.

## EQUIPAMENTS

Pati, Biblioteca, Gimnàs, Aula polivalent, Aula d'informàtica, Aula de plàstica, Aula d'acollida, Laboratori, Pissarres digitals interactives.

## SERVEIS

Acollida, Menjador escolar, Activitats extraescolars, Psicopedagogia, Logopèdia, AMPA.



Zona 3 TORRE-SANA

## ROSER CAPDEVILA, Escola

**Codi centre:** 08066048

**Titularitat:** Públic

**Telèfon:** 937360967

**Adreça:** Carrer Las Palmas, 17

**CP:** 08227

**Mail:** a8066048@xtec.cat

**Web:** <https://agora.xtec.cat/escolarosercapdevila-terrasa/>

**Nivells impartits:** Educació infantil i primària.

### PROJECTE DE CENTRE

Des de la creació de l'escola hem anat consolidant el nostre projecte educatiu basat en diversos pilars fonamentals, plantejant-nos la innovació educativa com a eix central entre aquests. Projectes d'investigació interdisciplinars (Vida d'aula). Ambients de treball simbòlic i d'experimentació. El projecte pilot d'integració de l'ambient dins l'aula-tutoria. Les capses d'aprenentatge a la comunitat de grans. Escola verda amb els horts com a activitat principal a la comunitat de petits. Treball matemàtic i lingüístic amb material manipulatiu de diversos pedagogs i pedagogues. Racons de treball. Difusió de la cultura de la mediació i l'educació emocional. Impuls per l'ús de les noves tecnologies i mitjans audiovisuals. Impuls en la competència de llengua estrangera, Anglès a través de l'E-twinning.

### TRETS SINGULARS

Els trets singulars de la nostra escola són els següents: Les Comunitats d'aprenentatge: petits (EI 3, 4 i 5), mitjans (1r, 2n i 3r d'EP) i grans (4t, 5è i 6è d'EP). El pati compartit entre tot l'alumnat del centre. L'Educació relaxada: període d'adaptació ampli a EI 3, Innovació escolar. Avaluació competencial i personalitzada.

### EQUIPAMENTS

Pati, Hort, Cuina, Gimnàs, Pistes esportives, Sala d'actes, Aula de música, Aula de plàstica, Aula de racons, Aula d'acollida, Laboratori, Pissarres digitals interactives, Dormitori.

### SERVEIS

Acollida, Menjador escolar, Activitats extraescolars, Psicopedagogia, Logopèdia, AMPA.



### Zona 3 VILARDELL

## SALVADOR VINYALS I GALÍ, Escola

**Codi centre:** 08030297

**Titularitat:** Públic

**Telèfon:** 937857585

**Adreça:** Carrer Rioja, 30

**CP:** 08227

**Mail:** a8030297@xtec.cat

**Web:** <https://agora.xtec.cat/ceipsalvadorvinyals/>

**Nivells impartits:** Educació infantil i primària.

### PROJECTE DE CENTRE

L'Escola Salvador Vinyals i Galí és un centre arrelat al seu entorn i amb una línia pedagògica fonamentada en l'activitat de l'alumnat, que fa que descobreixin allò que està al seu abast, amb aprofundiment i sistematització. L'escola té present i respecta la personalitat de cada alumne dins d'un clima que contribueix a formar la seva llibertat i el seu sentit crític, compaginant-ho amb la creativitat i responsabilitat, i tot en grups reduïts de treball.

### TRETS SINGULARS

Som un centre d'una línia, amb 6a hora lectiva, que oferim als infants espais dissenyats per potenciar un aprenentatge significatiu, funcional i competencial. A la nostra escola es fa un acompanyament personalitzat de l'alumnat, desenvolupant projectes de benestar emocional i fent un seguiment de la seva evolució, tenint en compte els assoliments i les necessitats que puguin sorgir a llarg de l'escolarització.

### EQUIPAMENTS

Patis amb diferents espais de joc, pistes esportives, hort, biblioteca escolar, biblioteques d'aula, gimnàs, aula polivalent, aula de música, aula de psicomotricitat, aula d'informàtica (robòtica i dispositius digitals), aula de racons, aula d'anglès, aules per fer desdoblaments, espais de tutoria en petit grup i projecte escolta'm, aula de llums i ombres, aula STEM i aula de joc simbòlic.

### SERVEIS

Menjador escolar, Activitats extraescolars, Psicopedagogia, AMPA.



Zona 3 SANT LLORENÇ

## SANT JOSEP, Escola

<b>Codi centre:</b> 08029581	<b>Titularitat:</b> Concertat	<b>Telèfon:</b> 937851646
<b>Adreça:</b> Carrer Borges Blanques, 22		<b>CP:</b> 08227
<b>Mail:</b> info@escolasantjosep.com	<b>Web:</b> <a href="http://escolasantjosep.com">http://escolasantjosep.com</a>	
<b>Nivells impartits:</b> Educació infantil (0-3 anys), Educació infantil i primària.		

### PROJECTE DE CENTRE

El caràcter propi de la nostra escola ens defineix com: a) Escola bilingüe dintre del pla de plurilingüisme PIPE: Projecte propi d'anglès d'immersió lingüística. Agermanament i contacte directe amb "Liverpool college", mestres nadius, Erasmus+: Projecte d'internalització, Projecte Europeu: "Dream a Little dream". Colònies amb Liverpool Collage i visita de mestres de la universitat de Liverpool. Exàmens Trinity. b) Escola amb una educació emocional com a filosofia de centre. Som una escola familiar i propera. Conèixer als alumnes, acceptar-los i ajudar-los a millorar en les dificultats per ajudar-los a construir una autoimatge positiva que els permeti créixer en seguretat. Entrevistes individuals (PPA Pla Personal Alumne). S'ha creat espais perquè tothom pugui expressar els seus sentiments (Emociona't). Hi ha dos alumnes mediadors per classe a l'hora del pati per solucionar els problemes entre iguals. Els alumnes reben una formació. c) Ensenyament personalitzat i de qualitat. d) Ensenyament actiu, innovador i competencial. Projectes d'innovació Educativa: Metodologies innovadores: gamificació, TBP, Flipped Classroom, Robòtica/Scratch, Lego, Projecte de ràdio "Sant Josep FM", Treball per ambients d'aprenentatge a Educació Infantil i Projecte TV Sant Josep.

### TRETS SINGULARS

Visió: Volem ser un centre de referència en el barri encaminat cap a l'excel·lència educativa dels alumnes perquè esdevinguin infants competents, amb estratègies, autònoms, crítics, compromesos i solidaris, capaços d'afrontar el futur amb èxit i aconseguir un clima afectiu que ajudi als infants a aprendre i ser feliços tant a l'escola com a l'aula.

### EQUIPAMENTS

Pati, Cuina, Gimnàs, Aula polivalent, Aula de psicomotricitat, Aula d'informàtica, Aula de plàstica, Aula de racons, Aula d'idiomes, Aules de reforç, Pissarres digitals interactives, Dormitori.

### SERVEIS

Acollida, Menjador escolar, Activitats extraescolars, Psicopedagogia, Logopèdia, AMPA, Servei mèdic online.





### Zona 3 SANT LLORENÇ

## SANT LLORENÇ DEL MUNT, Escola

**Codi centre:** 08051318

**Titularitat:** Públic

**Telèfon:** 936932700

**Adreça:** Carrer Castellsapera, 81 bis

**CP:** 08227

**Mail:** a8051318@xtec.cat

**Web:** <http://www.escolasantlorenc.es>

**Nivells impartits:** Educació infantil i primària.

### PROJECTE DE CENTRE

L'escola Sant Llorenç del Munt és una escola pública d'infantil i primària, de dues línies, amb gairebé 440 alumnes i prop d'una quarantena de mestres i d'altres professionals. El plantejament educatiu del centre és formar ciutadans i ciutadanes que donin respostes innovadores en una societat de canvi constant. D'aquesta manera es proporciona a tot l'alumnat d'una educació que li permeti: Desenvolupar les capacitats personals i les habilitats socials; Ajudar a formar la seva pròpia identitat i a desenvolupar la seva capacitat per exercir la llibertat amb tolerància i solidaritat; Adquirir i desenvolupar les habilitats i les competències bàsiques per tal d'utilitzar els coneixements, de manera transversal i interactiva, en contextos i situacions que requereixen la intervenció de coneixements vinculats a diferents sabers; Desenvolupar la capacitat d'esforç, de treball i d'estudi; Prendre consciència de la importància del medi ambient, de la seva fragilitat i de la necessitat de preservar-lo; Potenciar la llengua catalana com a llengua d'ús del nostre centre. Potenciar l'ús de la llengua anglesa, sobretot en la vessant oral, dins el Projecte Educatiu de Llengües estrangeres.

### TRETS SINGULARS

A Educació Infantil s'aprèn per Projectes i a Educació Primària per Contextos, emprant així una metodologia de treball basada en la transversalitat, la interdisciplinarietat i la cooperació per a un aprenentatge significatiu: racons de joc simbòlic, raconets manipulatius, SantlloTV, projecte de Teatre, hort escolar...

### EQUIPAMENTS

Pati, Hort, Biblioteca, Cuina, Gimnàs, Pistes esportives, Aula polivalent, Sala d'actes, Aula de música, Aula de psicomotricitat, Aula d'informàtica, Aula de plàstica, Aula de racons, Aula d'acollida, Aula d'idiomes, Aules de reforç, Laboratori, Pissarres digitals interactives, Dormitori, Aula de ciències.

### SERVEIS

Menjador escolar, Activitats extraescolars, Psicopedagogia, Logopèdia.



# Zona 4



## DE 3 A 16 ANYS

- Educació Primària pública
- Educació Secundària pública
- Primària i Secundària concertada
- Educació Primària concertada
- Educació Secundària concertada
- Institut-Escola pública

Tots els domicilis de la **Zona 4** tenen la màxima puntuació de proximitat per als centres inclosos en la zona.

- 4A** Els domicilis d'aquesta àrea tenen la màxima puntuació als centres de la Zona 4 i també als centres **Tecnos** i **Petit Estel** de la Zona 1.
- 4B** Els domicilis d'aquesta àrea tenen la màxima puntuació als centres de la Zona 4 i **Escola Pia** i **Vedruna** de la Zona 1.
- 4C** **Les Fonts**  
Els domicilis d'aquesta àrea tenen la màxima puntuació als centres **Escola Josep Ventalló** i **Escola Francesc Aldea**.
- 4D** Els domicilis d'aquest àrea tenen la màxima puntuació als centres de la Zona 4 i també als centres **Liceo Ègara** i **Ramon Pont** de la Zona 3.



## Zona 4 CEMENTIRI VELL

# AGUSTÍ BARTRA, Escola

**Codi centre:** 08039653

**Titularitat:** Públic

**Telèfon:** 937841732

**Adreça:** Avinguda Barcelona, 69

**CP:** 08222

**Mail:** a8039653@xtec.cat

**Web:** <http://escagustibartra.cat>

**Nivells impartits:** Educació infantil i primària.

## PROJECTE DE CENTRE

L'escola Agustí Bartra és una escola pública, laica i intercultural. El nostre objectiu prioritari és oferir una educació competencial integral que ajudi al nostre alumnat a esdevenir persones autònomes, crítiques i compromeses, preparades per a ser ciutadans que participin de forma activa en la societat actual.

Un equip ampli de professionals interns i externs que treballa de forma coordinada fomentant l'aprenentatge competencial i cooperatiu emprant metodologies de treball globalitzades i situacions d'aprenentatge significatives.

L'escola forma part de diversos plans i projectes que permeten crear xarxa amb d'altres entitats, escoles i instituts i nodrir-nos i créixer de manera conjunta. Som un centre formador d'estudiants en pràctiques de diferents especialitats que acompanya i orienta a futurs professionals de l'educació.

## TRETS SINGULARS

L'escola centra la mirada en l'àmbit lingüístic des d'una perspectiva global i transversal, mitjançant un projecte de biblioteca d'escola, formació permanent pel professorat i tallers de llengua per a infants i famílies.

Tanmateix, potencia la utilització d'eines tecnològiques per afavorir els aprenentatges, l'educació emocional i els tallers de matemàtiques i robòtica.

## EQUIPAMENTS

Dues aules d'anglès, dues aules de música, aula polivalent, patis amb zones diverses, pistes esportives, hort, gimnàs-sala d'actes, menjador amb cuina, biblioteca d'escola i aula d'informàtica, aula d'acollida i aules de suport.

Totes les aules són amples, amb molta llum i estan equipades amb equips de so, Pissarres Digitals Interactives, visualitzador de documents, portàtils i tauletes.

## SERVEIS

Menjador escolar amb cuina pròpia, activitats extraescolars, psicopedagogia, logopèdia, fisioteràpia, mediació escolar, Tècnic d'Integració Social, Tècnica d'educació Infantil i AFA.



## Zona 4 CAN PALET

# ANDERSEN, Escola

**Codi centre:** 08029908

**Titularitat:** Concertat

**Telèfon:** 937835710

**Adreça:** Carrer Pérez Galdós, 15

**CP:** 08223

**Mail:** info@escolaandersen.com

**Web:** <http://www.escolaandersen.com>

**Nivells impartits:** Educació infantil i primària, Educació secundària obligatòria (ESO).

## PROJECTE DE CENTRE

La nostra escola vol ésser entesa com el marc idoni on els nois i noies conduïts i orientats pels mestres, construïran la seva pròpia educació, se sentiran involucrats dins el fet educatiu. El nostre projecte comença als 3 anys a P-3 i finalitza als 16 anys a 4t d'ESO, amb una orientació per als estudis posteriors ben dirigida i orientada, de manera individual. Els nostres alumnes utilitzen com a llengua base el català. Simultàniament s'inicien en l'estudi i pràctica de la llengua castellana, anglesa i francesa, a nivell oral i escrit. L'escola té l'objectiu de respondre adequadament al pluralisme d'idees, característic de la societat actual i potenciar en els alumnes uns valors sòlids i permanents: el respecte, la llibertat, la pau, la solidaritat, la democràcia, l'amor i la conservació i millora del medi natural. L'escola manté un estret contacte amb les famílies a través de les reunions per nivells i de les diverses tutories que es duen a terme al llarg del curs i que són indispensables per al seguiment i l'orientació personal i acadèmica dels alumnes. Donats els avanços notables de les noves tecnologies i la motivació que aquests representen per als alumnes, l'escola creu necessari impartir els coneixements i habilitats necessàries per al seu coneixement i domini.

## TRETS SINGULARS

Oferim una proposta formativa activa i integral. Tenir una línia educativa permet una estreta relació entre alumnes, mestres i família. Estem al dia dels projectes educatius innovadors que van evolucionant amb la nostra societat. Idiomes, noves tecnologies. L'educació en valors en els alumnes és bàsic per a una societat sostenible.

## EQUIPAMENTS

Pati, Biblioteca, Cuina, Gimnàs, Pistes esportives, Aula de música, Aula d'informàtica, Aula d'idiomes, Laboratori, Pissarres digitals interactives.

## SERVEIS

Acollida, Menjador escolar, Activitats extraescolars, Psicopedagogia, Logopèdia, AMPA.



## Zona 4 CAN PALET

# AURÓ, Escola

**Codi centre:** 08030285

**Titularitat:** Públic

**Telèfon:** 937837549

**Adreça:** Carrer Germà Joaquim, 128

**CP:** 08223

**Mail:** a8030285@xtec.cat

**Web:** <https://agora.xtec.cat/escola-auro/>

**Nivells impartits:** Educació infantil (0-3 anys), Educació infantil i primària.

## PROJECTE DE CENTRE

A l'escola Auró fonamentem el nostre projecte en els nostres infants i les seves famílies. Creiem imprescindible per a l'èxit educatiu de cadascun dels infants que conviuen cada dia a l'escola un treball en xarxa, amb implicació de la família, l'entorn, el claustre i el propi alumnat. Promovem un entorn d'aprenentatge actiu donant importància a la innovació pedagògica a través de projectes com l'AraArt on, amb aliances educatives amb l'Escola Municipal d'Art i Disseny Municipal i el Centre d'Estudis Musicals, l'art passa a ser motor d'aprenentatge curricular, o els projectes de robòtica GirlsGems i LegoMindstorms, amb l'objectiu pedagògic de despertar la curiositat, la regulació del propi aprenentatge, la responsabilitat i les ganes d'aprendre. Volem que el nostre alumnat creixi com a persona competent, responsable i empàtica, crítica, curiosa, amb una bona capacitat de gestió emocional, capaç de trobar respostes creatives en el si d'una societat que canvia molt ràpidament i on la capacitat d'adaptació i de ser resolutiu és molt important.

## TRETS SINGULARS

La nostra és una escola petita, d'una sola línia, fet que ens ajuda a aconseguir un tracte molt proper, on cadascú és conegut i coneix tothom. Treballem amb tres comunitats: petits, mitjans i grans. L'infant és el constructor del seu propi aprenentatge, amb l'acompanyament de tota la comunitat. L'escola posa èmfasi en l'àmbit comunitari, amb un treball al voltant de l'alumne que impliqui família i entorn, treballant amb èmfasi també l'àmbit lingüístic, amb activitats per les famílies.

## EQUIPAMENTS

L'escola compta amb un edifici singular, ple de llum, amb aules amples i equipades amb pissarres digitals interactives i piano, patis amb pista esportiva, hort, cuina pròpia i menjador, gimnàs amb terra de parquet, teatre, aula de psicomotricitat, aula d'informàtica, aula de robòtica, aula de plàstica, aula d'acollida, forn ceràmic, laboratori.

## SERVEIS

Menjador escolar, Activitats extraescolars, AFA, psicopedagoga EAP, logopeda CREDA.



## Zona 4 CAN JOFRESA

# CAN JOFRESA, Institut

**Codi centre:** 08031770

**Titularitat:** Públic

**Telèfon:** 937850725

**Adreça:** Avinguda Can Jofresa, 12

**CP:** 08223

**Mail:** a8031770@xtec.cat

**Web:** <https://agora.xtec.cat/iescanjofresa/>

**Nivells impartits:** Educació secundària obligatòria (ESO), Batxillerat.

## PROJECTE DE CENTRE

L'Institut Can Jofresa és un centre que fomenta la participació dels diferents membres de la comunitat educativa. L'institut respon a les exigències d'un món cada cop més competitiu que requereix el domini de llengües estrangeres i noves tecnologies, amb estratègies d'ensenyament i aprenentatge variades i flexibles, amb professionalitat, dedicació i experiència. L'institut també dona les eines i la preparació per accedir a la Universitat mitjançant una atenció personalitzada i un seguiment acadèmic. Entre els projectes singulars de centre destaquem: Jornades de centre, en què tot l'institut treballa al voltant d'un tema per donar a conèixer el centre als alumnes de 6è d'escoles adscrites. Vincles, projecte en què l'alumnat voluntari retorna a les seves escoles per col·laborar en tasques educatives. Club de lectura Llettraferits, espai en què tota la comunitat educativa comparteix el gust per la lectura. First Lego League, on ens divertim i aprenem, en equip, ciència i tecnologia, tot construint i programant robots a la vegada que fem recerca per projectar solucions innovadores que milloren la societat amb pro del bé comú. Erasmus+, projecte interdisciplinari de treball col·laboratiu entre estudiants d'arreu d'Europa per intercanviar bones pràctiques. Projecte de desregulació emocional, projecte d'aprenentatge per regular les emocions.

## TRETS SINGULARS

L'institut ofereix un ensenyament amb una qualitat avalada per més de 40 anys d'experiència, exigent amb els coneixements però també amb els hàbits, actituds i valors. Una escolarització en què el respecte és la prioritat amb la formació i educació del nostre alumnat.

Avancem cap una escola més creativa, oberta i participativa, on incorporem el treball col·laboratiu com una alternativa als models d'ensenyament individuals i competitiu, afavorint l'aprenentatge significatiu.

## EQUIPAMENTS

Pati, Hort, Biblioteca, Gimnàs, Pistes esportives, Aula polivalent, Aula de música, Aula d'informàtica, Aula de plàstica, Aula d'acollida, Aules de reforç, Laboratori, Pissarres digitals interactives.

## SERVEIS

Activitats extraescolars, AMPA.



## Zona 4 CAN PALET

# CINGLE, Escola

**Codi centre:** 08032075

**Titularitat:** Concertat

**Telèfon:** 937835510

**Adreça:** Carretera Montcada, 512

**CP:** 08223

**Mail:** cingle@cingle.cat

**Web:** <http://www.cingle.cat>

**Nivells impartits:** Educació secundària obligatòria (ESO), Batxillerat, Cicles formatius de grau mitjà, Cicles formatius de grau superior.

## PROJECTE DE CENTRE

Cingle desenvolupa el seu Projecte Educatiu amb un seguit de projectes que defineixen el nostre perfil d'escola: Som Filoescola: amb l'objectiu de desenvolupar les habilitats del pensament. Tenim un Projecte Integrat de llengües estrangeres realitzant un 25% del currículum d'ESO en anglès, amb auxiliars de conversa i intercanvis amb escoles europees. Robòtica: dins el currículum de tecnologia. Escola Verda: per incorporar els valors de la sostenibilitat i promoure la participació i implicació de tota la comunitat educativa en el nostre entorn. eduCAT: treball amb llibres digitals. Servei Comunitari: foment del voluntariat entre els nostres alumnes. A més, som conscients de la importància de la formació integral de persones, que implica el treball transversal dels valors des de totes les àrees i en tots els moments de l'estada dels alumnes a l'escola.

## TRETS SINGULARS

Ens definim com a escola laica, pluralista i catalana que fa de l'alumne protagonista, conscient del seu propi procés d'aprenentatge en un ambient acollidor, participatiu, actiu i crític i que orienta l'acció educativa sobre el principi d'enfortiment de la relació família-escola, d'educació del raonament crític i d'avaluació orientadora i formativa.

## EQUIPAMENTS

Pati, Hort, Biblioteca, Gimnàs, Pistes esportives, Aula polivalent, Sala d'actes, Aula de música, Aula d'informàtica, Aula de plàstica, Aula d'idiomes, Aules de reforç, Laboratori, Pissarres digitals interactives.

## SERVEIS

Activitats extraescolars, Psicopedagogia, Auxiliar de conversa i Reforços.





## Zona 4 CAN PARELLADA

# ÈGARA, Institut

**Codi centre:** 08024777

**Titularitat:** Públic

**Telèfon:** 937361670

**Adreça:** Carrer Amèrica 55

**CP:** 08228

**Mail:** a8024777@xtec.cat

**Web:** <http://www.institutegara.cat>

**Nivells impartits:** Educació secundària obligatòria (ESO), Batxillerat.

## PROJECTE DE CENTRE

El Projecte Educatiu de l'Institut Ègara es defineix en el nostre lema: "Aprendre és volar". L'objectiu principal és aconseguir "fer volar" al nostre alumnat. Volar en el sentit d'aspirar a conèixer, d'actuar, de tenir criteri per ser lliures en la cerca d'un món millor i la felicitat. És per això que la proposta educativa combina metodologies i proposa experiències que els fan protagonistes del seu propi aprenentatge. El centre participa en projectes d'innovació pedagògica que enriqueix al professorat i a l'alumnat que és a qui es dirigeixen aquestes propostes de fer i treballar. Volem també donar sortida a la creativitat, i millorar l'expressivitat d'emocions i idees. Tenim projectes de lectura, projectes de recerca que fomenten l'esperit científic, oferim 2 llengües estrangeres, l'anglès i el francès. El Servei a la Comunitat és una potent eina de treball comunitari i solidari amb entitats externes al centre. Aquest curs estem fent una aposta per l'oratória i la millora de les habilitats comunicatives del nostre alumnat.

## TRETS SINGULARS

Som un institut amb voluntat de millorar dia a dia. Per nosaltres és fonamental la relació amb les famílies com a millor eina per al seguiment de l'alumnat. La zona i el barri, afavoreix que es faci un treball molt intens i constant amb les escoles adscrites, de manera que sigui una continuïtat del procés d'aprenentatge del nostre alumnat.

## EQUIPAMENTS

Pistes esportives, Gimnàs, Laboratoris de ciències, Tallers de Tecnologia, Biblioteca, Aula de Plàstica, Aula de Música (Buc d'assaig per alumnes), Cantina.

## SERVEIS

Activitats extraescolars, Servei de Transport Escolar, Cantina, Servei d'Orientació Educativa, Reforç Escolar a les tardes i tallers diversos fora de l'horari escolar.



## Zona 4 CAN PARELLADA

# FRANCESC ALDEA I PÉREZ, Escola

**Codi centre:** 08041246

**Titularitat:** Públic

**Telèfon:** 937842007

**Adreça:** Carrer Alemanya, 146

**CP:** 08228

**Mail:** a8041246@xtec.cat

**Web:** <https://agora.xtec.cat/ceipcescaldea/>

**Nivells impartits:** Educació infantil i primària.

## PROJECTE DE CENTRE

Les nostres línies d'actuació prioritàries són: l'adquisició de les competències bàsiques, l'atenció a la diversitat i la participació de la Comunitat Educativa. Un dels grans objectius en l'adquisició de competències bàsiques és el desenvolupament de la competència lingüística, base de tots els aprenentatges. Hem fet una aposta decidida per vehicular aquest procés a partir de la dimensió literària. Per això, a l'escola es prioritza la lectura. Partint del gust per llegir, assegurem espais diaris de lectura lliure, en petit grup i en gran grup per tal que llegir esdevingui un hàbit. També establím moments setmanals per a la interpretació literària per tal que l'alumnat pugui avançar en l'argumentació de les seves idees i es pugui beneficiar de la competència dels altres per comprendre més i millor. L'expressió i la comprensió oral. La llengua oral i la llengua escrita estan tan íntimament lligades que quan afavorim el desenvolupament del llenguatge oral aconseguim una millora significativa del llenguatge escrit. L'ús social de la llengua. Amb l'objectiu de treballar la llengua d'una manera funcional, les produccions dels alumnes en el marc dels projectes literaris sempre tenen destinataris reals i compleixen funcions comunicatives concretes.

## TRETS SINGULARS

La nostra escola és petita, d'una sola línia, fet que afavoreix que sigui molt familiar. Volem esdevenir un centre amb prestigi institucional i social i per aconseguir-ho cerquem la implicació, el compromís i la satisfacció individual i col·lectiva de tota la comunitat. Fem una aposta per ser un centre de qualitat, capaç d'adaptar-se al present.

## EQUIPAMENTS

Pati, Hort, Biblioteca, Cuina, Pistes esportives, Aula de música, Aula de psicomotricitat, Aula d'informàtica, Aula de plàstica, Aula d'idiomes, Aules de reforç, Pissarres digitals interactives.

## SERVEIS

Acollida, Menjador escolar, Activitats extraescolars, Psicopedagogia, AFA.



## Zona 4 CAN PARELLADA

# JOSEP VENTALLÓ I VINTRÓ, Escola

**Codi centre:** 08030212

**Titularitat:** Públic

**Telèfon:** 937859137

**Adreça:** Carrer Amèrica, 19

**CP:** 08228

**Mail:** a8030212@xtec.cat

**Web:** <https://agora.xtec.cat/ceipjventallo/>

**Nivells impartits:** Educació infantil i primària.

## PROJECTE DE CENTRE

L'Escola Josep Ventalló i Vintró és un centre educatiu públic d'infantil i primària amb un equip docent responsable i il·lusionat amb la voluntat de crear una escola viva, inclusiva, acollidora, activa i oberta al món actual. Enfocats en educar i formar els infants de Can Parellada conjuntament amb les seves famílies.

El nostre objectiu està centrat en l'ús de metodologies innovadores que situïn l'alumnat en el centre del seu aprenentatge. Que fomentin la seva autonomia, motivació i pensament crític. Incidim en l'educació inclusiva i emocional. Promovem el treball cooperatiu amb les tecnologies integrades i engresquem a les famílies perquè tinguin un paper més actiu en l'aprenentatge dels seus fills i filles. Som una escola oberta a l'entorn, mantenim relacions amb les entitats i associacions del barri i participem en el Pla d'Entorn de la ciutat.

## TRETS SINGULARS

Som una escola catalana, inclusiva que potencia a l'alumnat valors com la tolerància i la solidaritat. Contribuim el creixement de persones vinculades a l'entorn social i natural i compromeses amb la societat canviant.

## EQUIPAMENTS

Pati, hort, biblioteca, cuina, gimnàs, pavelló d'esports, aula SIEI, sala d'actes, aula de música, aula de psicomotricitat, aula d'informàtica, aules d'ambients, aula d'idiomes, aules de reforç. Aules de tutories estan equipades amb pissares digitals o panells interactius.

## SERVEIS

Accollida, menjador escolar, activitats extraescolars, Equip d'assessorament psicopedagògic, AMPA.



## Zona 4 CAN JOFRESA

# PAU VILA, Escola

**Codi centre:** 08030248

**Titularitat:** Públic

**Telèfon:** 937857586

**Adreça:** Avinguda Can Jofresa, 20

**CP:** 08223

**Mail:** a8030248@xtec.cat

**Web:** <http://escolapauvila.com/>

**Nivells impartits:** Educació infantil i primària.

## PROJECTE DE CENTRE

L'Escola Pau Vila i Dinarès és un centre de titularitat pública que porta gairebé cinquanta anys educant els infants del barri. El nostre Projecte educatiu es basa en una educació integral que engloba diferents àmbits; el treball acadèmic, el d'educació en valors i el de cura del propi benestar emocional.

Som una escola sensible i conscient de les dificultats actuals, i donem resposta a les necessitats que es presenten. La nostra metodologia de treball utilitza diferents propostes educatives i s'adapta a les necessitats de cada infant. Utilitzem ambients de treball, espais, centres d'interès, projectes, recursos tecnològics i àudio-visuals.

Som una escola inclusiva i entenem la diversitat com a un factor enriquidor per a la convivència. Cuidem les relacions amb les famílies i amb les entitats del nostre entorn i realitzem activitats i col·laboracions relacionades amb l'esport i amb la cultura, com per exemple el Projecte de violins amb el Conservatori Municipal de Terrassa i les activitats extraescolars d'handbol i bàsquet, a part de les que ofereix l'AFA de l'escola.

Potenciem el treball en xarxa participant a la Xarxa 0-6, Primària secundària, Pla Educatiu d'Entorn, Pla català de l'esport i realitzem activitats conjuntes amb els IES adscrits i l'Escola Bressol Municipal.

## TRETS SINGULARS

Cohesió, participació, democràcia i responsabilitat entre tota la comunitat educativa. Foment de la participació de l'alumnat en les activitats del centre, cercant la igualtat d'oportunitats per a tothom. Capacitat de saber escoltar i entendre als altres potenciant les actituds d'acceptació i tolerància.

## EQUIPAMENTS

Pati, Hort, Biblioteca, Cuina, Gimnàs, Pistes esportives, Aula de psicomotricitat, Aula d'informàtica, Aula de racons, Aula d'acollida, Aula d'idiomes, Aules de reforç, Laboratori, Pissarres digitals interactives, Dormitori.

## SERVEIS

Acollida, Menjador escolar, Activitats extraescolars, Psicopedagogia, Logopèdia, AFA.



## Zona 4 CEMENTIRI VELL

# RAMÓN Y CAJAL, Escola

**Codi centre:** 08029386

**Titularitat:** Públic

**Telèfon:** 937860496

**Adreça:** Carrer Ramón y Cajal, 111

**CP:** 08222

**Mail:** a8029386@xtec.cat

**Web:** <https://agora.xtec.cat/esc-ramonycajal-terrasa/>

**Nivells impartits:** Educació infantil i primària.

## PROJECTE DE CENTRE

L'escola Ramón y Cajal és una escola catalana, laica, inclusiva, plural i compromesa amb la cura del medi ambient. Com a escola pública el nostre objectiu prioritari és el d'oferir una educació integral que ajudi els nostres infants a esdevenir persones autònomes, crítiques i compromeses que puguin participar de forma activa en el seu entorn i en la societat en general. Tota la comunitat educativa som protagonistes d'un projecte d'escola que potencia les capacitats de tot l'alumnat, mira cap el futur i fomenta la solidaritat i la convivència des d'una perspectiva coeducativa i inclusiva. Els aprenentatges es generen de manera competencial i es promou l'impuls de la competència digital per a un millor èxit educatiu.

## TRETS SINGULARS

Escola de doble línia. Projecte d'innovació pedagògica GEP d'impuls a l'anglès. Anglès des d'I-3 fins a 6è. Educació física i plàstica (Arts&Crafts) en llengua anglesa a primària. Suport SIEL. Projecte d'escacs dins l'aula a tots els nivells. Tallers de cinema a cycle superior. Hort escolar a educació infantil i cycle inicial. Projecte d'apadrinament. Projecte "Coedupatin" amb activitats diversificades a l'hora de l'esbarjo. Projecte "Esmorzars saludables". Consell d'infants (deleg@ts d'aula). Projectes solidaris (polseres Candela, campanya donació de sang, recollida d'aliments...). Implementació de treball en grups cooperatius. "Espais" i treball per projectes a educació infantil. Iniciació a la robòtica. Projecte de reutilització de llibres a cycle mitjà i superior. Projecte "Vincles" (escola + Institut Can Jofresa). Participació al CMIAT (Ajuntament de Terrassa). Participació en el Pla de promoció de fruita. Participació en el pla educatiu d'entorn amb els programes CROMA i LECXIT. Participació en activitats promogudes pel Consell Esportiu (Cross, escacs,...). Celebracions especials: dia de la pau, dia de la dona, festes populars catalanes...

## EQUIPAMENTS

A l'escola disposes de: 2 biblioteques (infantil i primària), aula d'idiomes, sales de reforç, aula de religió, aula de música, aula d'informàtica, aula de psicomotricitat, dormitori per a I-3, gimnàs, 4 patis, cuina... Hi ha pissarres digitals interactives a totes les aules, i dispositius digitals a disposició de l'alumnat.

## SERVEIS

Comunicació amb les famílies mitjançant l'aplicació Dinantia. EAP (Psicopedagoga, fisioterapeuta, logopeda, CRETDIC). Servei de vetlladors/es. AMPA. Acollida matinal i de tarda. Activitats extraescolars.



Zona 4 SEGLE XX

## SAGRADO CORAZÓN DE JESÚS, Col·legi

**Codi centre:** 08029881

**Titularitat:** Concertat

**Telèfon:** 937862816

**Adreça:** Carrer Pare Font, 42 i 132

**CP:** 08223

**Mail:** a8029881@xtec.cat

**Web:** <http://www.sagratcorterrassa.com/>

**Nivells impartits:** Educació infantil (0-3 anys), Educació infantil i primària, Educació secundària obligatòria (ESO), Batxillerat.

### PROJECTE DE CENTRE

El col·legi Sagrat Cor de Jesús, Agustines Terrassa, fundat per les religioses Agustines Missioneres el 1924 és un centre educatiu cristià d'espiritualitat agustiniana. El nostre objectiu és facilitar, afavorir i motivar la construcció del coneixement amb una mirada crítica i compassiva alhora, per al desenvolupament personal dels alumnes perquè puguin forjar el seu projecte de vida i posar-lo al servei de la societat. L'escola és un entorn educatiu que té cura de les relacions interpersonals, a fi que les experiències que s'hi visquin siguin aportacions enriquidores. És justament en aquest entorn que és possible l'educació i l'aprenentatge. Un equip humà integrat per docents, personal d'administració i serveis i auxiliars vetlla perquè l'ambient sigui en tot moment educatiu. Els més de 70 professionals preparats i en formació continuada són al capdavant de la tasca formativa amb vocació i preparació per a proporcionar els millors ambients, mitjans i recursos per als aprenentatges i l'assoliment de competències. Comptem amb l'assessorament del nostre departament d'orientació que mitjançant mesures d'atenció a la diversitat (desdoblaments, atenció individualitzada i seguiment tutorial), ens permeten una educació personalitzada en un entorn que té molt en compte les famílies.

### TRETS SINGULARS

Oferim, en un marc de proximitat, llibertat, responsabilitat i exigència, la formació integral de la persona fonamentada en els valors de l'Evangeli. Construïm el coneixement per posar-lo al servei de les persones i la societat en un ambient de confiança i en un entorn de relacions personalitzades i una educació de qualitat oberta a tots.

### EQUIPAMENTS

Pati, Hort, Biblioteca, Cuina, Gimnàs, Pistes esportives, Aula polivalent, Sala d'actes, Aula de música, Aula de psicomotricitat, Aula d'informàtica, Aula de plàstica, Aula d'acollida, Aules de reforç, Laboratori, Pissarres digitals interactives, Dormitori.

### SERVEIS

Acollida, Menjador escolar, Activitats extraescolars, Psicopedagogia, AMPA.



Zona 4 SEGLE XX

## SALA I BADRINAS, Institut Escola

**Codi centre:** 08076820

**Titularitat:** Públic

**Telèfon:** 937842395

**Adreça:** Carretera Rubí, 227

**CP:** 08223

**Mail:** a8076820@xtec.cat

**Web:** <https://www.salaibadrinas.cat/>

**Nivells impartits:** Educació infantil, primària i ESO.

### PROJECTE DE CENTRE

L'Institut Escola Sala i Badrinas vol oferir una educació integral que ajudi als nostres infants i joves a esdevenir persones autònomes, crítiques, compromeses i felices. Tot això inclou un treball de gestió de les emocions, de socialització, de convivència i de potenciació de la curiositat tenint en compte els interessos i capacitats personals i respectant els diferents ritmes d'aprenentatge.

Som una escola activa que incorpora les diferents aportacions pedagògiques pròpies de cada moment i etapa.

### TRETS SINGULARS

Els nostres trets d'identitat són, entre d'altres: el plurilingüisme, el treball per projectes que ens permet englobar i connectar àrees d'àmbits diversos, el treball cooperatiu, els tallers matemàtics, l'ús de les TAC, l'hort escolar, l'impuls de l'àmbit artístic i la participació de tota la comunitat en l'educació dels/les nostres alumnes (projecte de voluntariat). Actualment estem incorporant també els ambients d'aprenentatge a l'educació infantil.

### EQUIPAMENTS

A nivell d'espais disposem de les següents instal·lacions: pati, hort, biblioteca, aules polivalents, aula de música, aula de psicomotricitat, aula d'idiomes, aules de reforç, aules de ciències i tecnologia, aula d'art. Actualment estem treballant en el disseny del nou edifici que ens han de construir properament.

A nivell de recursos disposem de pissarres digitals interactives a totes les aules, i tenim a disposició de l'alumnat eines digitals com tablets, portàtils i chromebooks, que són una eina important de treball a cycle superior i secundària.

### SERVEIS

Càtering, Acol·lida, Menjador escolar, Activitats extraescolars, Serveis públics externs de psicopedagogia, fisioteràpia i logopèdia.



## Zona 4 CAN PALET

# SANTA EULÀLIA, Institut

**Codi centre:** 08043516

**Titularitat:** Públic

**Telèfon:** 937314080

**Adreça:** Avinguda Santa Eulàlia, 72

**CP:** 08223

**Mail:** a8043516@xtec.cat

**Web:** <http://santaeulalia.cat>

**Nivells impartits:** Educació secundària obligatòria (ESO), Batxillerat, Cicles formatius de grau mitjà, Cicles formatius de grau superior, PFI.

## PROJECTE DE CENTRE

La missió del nostre centre és satisfer les necessitats educatives i formatives del nostre alumnat, el seguiment i l'orientació necessària per vetllar que tot l'alumnat assoleixi una formació àmplia per esdevenir persones competents; i que això permeti la seva incorporació en el món laboral i/o per continuar la seva formació. La visió del nostre centre treballa en la voluntat de prestar una formació integral de tot l'alumnat. Un institut que generi unes altes expectatives d'èxit entre el seu alumnat i una autoestima positiva en les pròpies possibilitats per enfrontar-se als reptes personals, acadèmics i/o professionals que vulguin marcar-se. Els valors que impulsem són el respecte, la responsabilitat, l'empatia, el plaer d'aprendre, el compromís social, la millora personal contínua, la participació i l'orgull de pertànyer a l'institut.

## TRETS SINGULARS

Oferim l'educació secundària obligatòria (ESO), batxillerat de modalitat científica i de modalitat social, PFI i cicles formatius de grau mitjà i superior de set famílies professionals diferents. Estem compromesos amb projectes d'innovació i d'orientació educatives per preparar l'alumnat per assolir reptes tant de formació, per accedir a estudis universitaris, com d'incorporació al món laboral. De fet, el centre pertany a diferents programes d'Impuls FP, entre d'altres.

## EQUIPAMENTS

Pati, Gimnàs, Pistes esportives, Aula polivalent, Sala d'actes, Aula de música, Aula d'informàtica, Aula d'acollida, Aula d'idiomes, Aules de reforç, Laboratori, Pissarres digitals interactives, Tallers de les diferents famílies professionals (electricitat, metall, climatització, soldadura...), Aula de simulació d'empreses, Plató de televisió, Control de realització, Platós fotogràfics, Estudi de so, Instal·lacions externes (pistes de tennis i pàdel, hípica, piscina, rocòdrom...)

## SERVEIS

Activitats extraescolars, AFA.







Consulteu la llista completa d'escoles i informeu-vos dels equipaments educatius que us pertoquen per adreça a l'aplicatiu de consulta que trobareu a:

**[www.terrassa.cat/educacio](http://www.terrassa.cat/educacio)**

Podeu realitzar qualsevol consulta a:

**OME-Oficina Municipal  
d'Escolarització**

Carrer La Rasa, 24. 08221 Terrassa

Tel. 93 739 70 30

**ome@terrassa.cat**

