

## Nota de premsa

---

Terrassa, 18 de juny de 2018

# S'inicien els treballs per renovar camins i mobiliari urbà del Parc del Nord

## És el segon parc urbà més gran de la ciutat, després del de Vallparadís

Avui han començat els treballs al Parc del Nord per millorar els camins, tant interiors com exteriors; els passos de vianants, especialment els de les cruïlles del carrer de Mossèn Pursals, per fer-los accessibles; l'enllumenat; i el mobiliari urbà. També es preveu fer una nova redistribució dels elements de jardineria, com són arbres, arbustos, plantes ornamentals i nous elements vegetals. El termini d'execució de les obres és de tres mesos i van a càrrec de l'empresa Ibergestión Construcciones y Obras S.A., per un import d'adjudicació de 143.181,65 euros (IVA inclòs).

Dissenyat fa 19 anys com un entramat de camins per a vianants que marcaven diferents itineraris en un terreny recobert de gespa i ocupat per arbres, el Parc del Nord s'ha convertit en el pulmó verd del barri de Sant Pere. Amb 42.000 m<sup>2</sup> de superfície, és el segon gran parc de la ciutat després del de Vallparadís.

L'actuació que avui comença contempla actuar en tot el parc, que es troba limitat entre els carrers de Mossèn Pursals i el Passeig del Vint-i-Dos de Juliol. Per tal de millorar la seguretat actual de les voreres de paviment continu, es farà una reparació amb aglomerat asfàltic i, en aquelles zones on hi hagin petites fissures, es farà un cosit i segellat. En canvi, a les zones on les lloses estiguin més malmeses s'optarà per una nova pavimentació amb sauló i s'eliminaran els arbres que provoquen el deteriorament dels camins. En aquest cas, els tècnics municipals han previst aplicar un sistema d'estabilització de paviments de terra amb aportació d'àrids per ser un sistema integrat amb la natura i respectuós amb el medi ambient. Aquesta és l'opció triada també per pavimentar les drecceres creades pels vianants que travessen el parc de manera continuada.

Pel que fa al mobiliari urbà, el projecte preveu reubicar les papereres, ja que actualment estan situades al costat dels bancs o al bell mig dels itineraris, i millorar alguns punts de llum. Es repintaran les bases dels fanals que es troben oxidades, i es reubicaran algunes pilones que obstaculitzen l'accés als passos de vianants.

A més, s'eliminaran els arbres en mal estat i aquells que, amb les seves arrels, provoquen un aixecament de les lloses. Alguns seran replantats en altres punts del parc com, per exemple, en el nou parterre que es crearà al carrer de Mossèn Pursals.

El projecte també contempla millorar els passos de vianants que hi ha a les cruïlles del carrer de Mossèn Pursals pel seu costat nord per adequar-los a la nova llei d'accessibilitat ja que són camins que marquen l'itinerari principal per a les persones amb mobilitat reduïda. Els treballs permetran incorporar un paviment tàctil per tal de reorientar-los, repintar les zones que estiguin més deteriorades pel pas del temps i suprimir els passos de vianants que han quedat fora d'ús. Ara bé, no s'eliminaran tots perquè, per exemple, es recuperarà el que hi havia davant de l'antiga escola, que serà asfaltat per tal de donar continuïtat a tot el recorregut.

### **Nascut gràcies al soterrament de la RENFE**

El Parc del Nord s'ubica als antics terrenys de les vies ferroviàries de la RENFE, als terrenys que hi ha entre els carrers de Mossèn Pursals, de Bartomeu Amat, dels Ferroviaris i el Passeig del 22 de Juliol.

El soterrament de la línia del tren va possibilitar la seva creació, gràcies a un disseny dels estudis BAMMP Arquitectes i Associats i Ruisánchez Arquitectes pensat perquè tingués una zona verda de 33.000 m<sup>2</sup>- dels 44.000m<sup>2</sup> totals- i més de 700 arbres de diferents espècies. Compta, a més, amb zones de jocs infantils i d'una singular escultura de l'artista basc Jorge Oteiza anomenada "Homenatge a Màlevitx".

Més informació a <http://www.terrassa.cat/ca/actualitat-espais-verds>

Adjuntem un plànol del Parc del Nord, amb seus camins i cruïlles que seran objecte de millora.



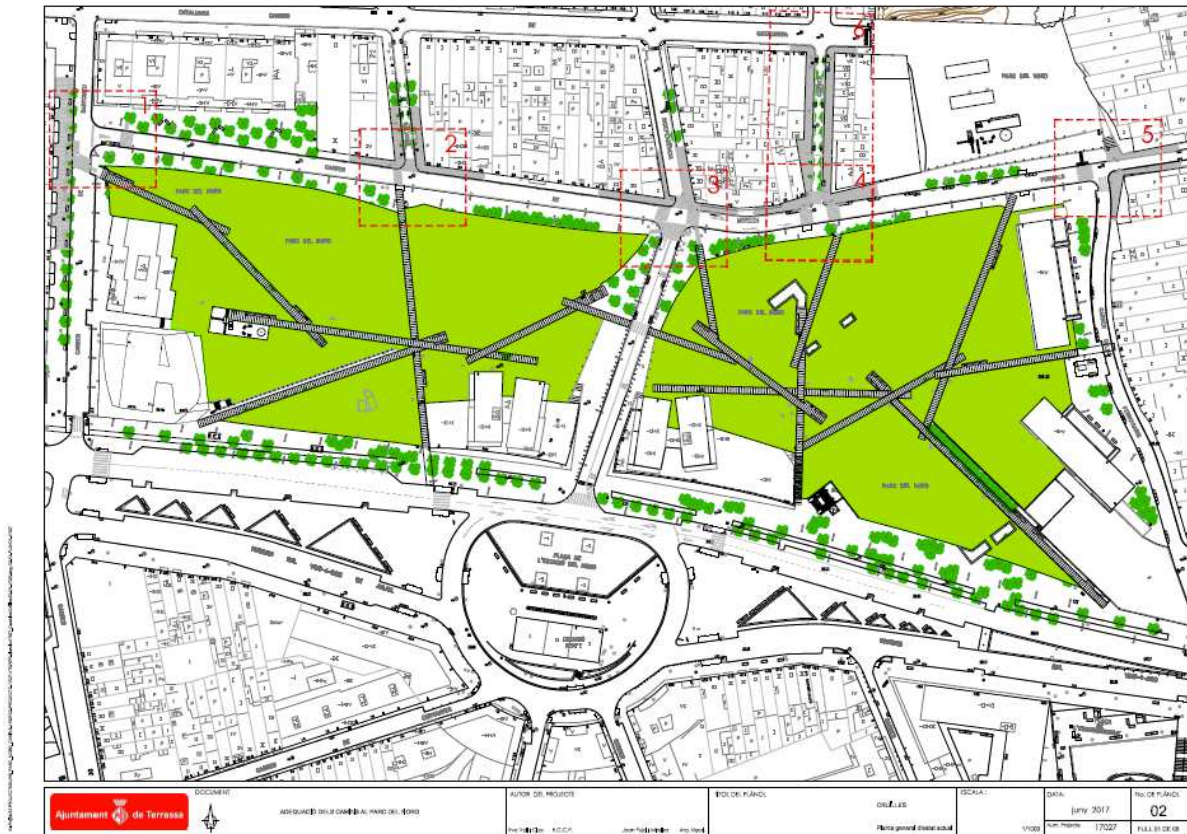
terrassa.cat



facebook.com/ajterrassa



twitter.com/ajterrassa



|   |  |  |   |           |                            |        |                  |
|---|--|--|---|-----------|----------------------------|--------|------------------|
|  | DOCUMENT:                                  | AUTORS DEL PROJECTE:                                       | TÍTOL DEL PLÀNOL:                           | CONJUNTS: | ESCALA:                    | DATA:  | NÚM. DE PLÀNOLS: |
|   | ADJUDICACIÓ DELS DRETS DEL PLÀNOL DEL 2010 | ELSABE GARCIA<br>JOAN GARCIA<br>JOAN GARCIA<br>JOAN GARCIA | PLÀNOL DE L'ADJUDICACIÓ DELS DRETS DEL 2010 | CONJUNTS  | Plànol general d'ordenació | 1:7000 | Juny 2017        |