

Nota de premsa

Terrassa, 1 de desembre de 2017

L'Ajuntament de Terrassa té a punt el dispositiu per fer front a possibles episodis de glaçades i nevades

S'han distribuït dipòsits de sal en 16 punts estratègics de la ciutat

El Pla de Protecció Civil municipal estableix uns criteris de determinació de riscos que poden afectar la nostra ciutat i que precisen ser tractats individualment, entre ells el risc de nevades i glaçades. El Pla d'actuació per a nevades i glaçades és un document que conté el desenvolupament i l'adequació del Pla Bàsic Municipal per tractar específicament aquest risc i les seves conseqüències en les activitats quotidianes dels habitants de la nostra ciutat. Per això, els serveis públics han preparat el dispositiu per fer front a un eventual descens de les temperatures i possibles glaçades, en cas que canviïn les condicions meteorològiques.

La mobilitat és una de les dimensions de la vida de la ciutadania que més es pot veure afectada davant d'aquestes circumstàncies. Per aquest motiu, una bona part del dispositiu es concentra en el manteniment de les calçades i els carrers en un estat transitable a peu o en vehicle. El Servei de Gestió de l'Espai Públic (GEP) compta amb una reserva de 40 tones de sal per distribuir per la ciutat per desfer el gel en cas de necessitat.

A les principals cruïlles de la ciutat i a espais estratègics de les urbanitzacions hi ha repartits cofres que contenen sal a disposició de la ciutadania. Aquesta pot ser utilitzada per la ciutadania en cas de gelades per garantir les bones condicions a les seves voreres o als accessos a garatges. En tot cas, és important tenir en compte que amb un kilogram de sal es pot desgelar una superfície propera als 10 metres, motiu pel qual s'ha d'utilitzar amb moderació. De la mateixa manera, l'ús continuat i excessiu d'aquesta sal pot generar danys als paviments i a la vegetació, i per això es recomana fer una utilització racional.

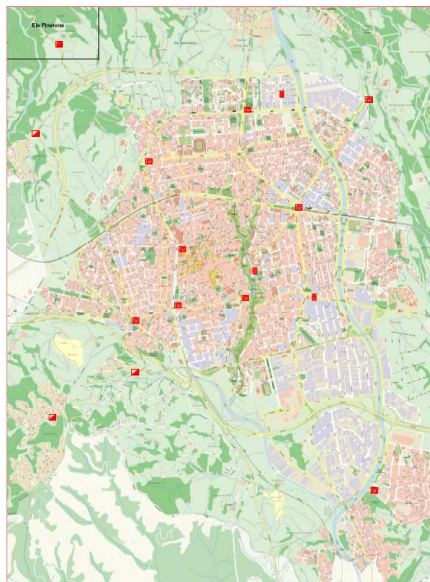
En total, hi ha 16 punts de distribució de sal distribuïts a llocs estratègics del terme municipal de Terrassa. Fins a 13 d'ells estan als següents espais:

- Urbanització Pinetons Guitard (Els Caus)
- Can Palet de Vista Alegre

- Les Martines (via d'accés a la confluència amb la carretera de Martorell)
- Urbanització El Molinot (C-58)
- Rotonda ctra. Olesa amb ctra. de Martorell
- Plaça del Dorè
- Rambla d'Ègara amb carrer de la Rasa
- Confluència av. Tarradellas amb av. Abat Marcet
- Rotonda av. Béjar amb ctra. Matadepera
- Rotonda ctra Matadepera amb av. Abat Marcet
- Plaça de la Dona
- Rotonda ctra. Castellar al polígon industrial Can Petit
- Cruïlla ctra. Montcada amb ctra. Rubí.

A banda d'aquests punts, hi ha la possibilitat d'accedir a la sal, tot i que de forma restringida, a les dependències de la Policia Municipal, al magatzem municipal de les antigues instal·lacions de la fàbrica AEG a la carretera de Castellar (obert només en cas d'episodis greus) i a la seu del Servei de Gestió de l'Espai Públic, al carrer Igualtat, 52 (obert de 7.15h a 16.00h, i en cas d'urgència extrema s'ampliarien els horaris).

El plànol d'ubicació dels dipòsits es pot consultar al següent enllaç: http://www.terrassa.cat/documents/12006/51588/Contenidors+sal_2017/43772516-b95c-4cd6-a5c8-12e3bc5161d1



L'Ajuntament també disposa de maquinària per fer front a aquest tipus d'incidència, com ara dues pales llevaneus, que en cas de necessitat actuen en un primer moment netejant accessos a Hospital i Mútua Terrassa i després a les grans avingudes; dues màquines excavadores per a suport d'aquestes llevaneus; i tres camions per a transport. La disponibilitat d'altres peces de maquinària es podria realitzar de manera àgil, en cas de necessitat, gràcies a diferents contractes de manteniments de l'espai públic i dels espais verds.

Recordem que els telèfons per a avisos d'incidències d'aquest tipus són 010 , 93 736 34 60 (Servei de Gestió de l'Espai Públic) i a la policia Municipal - 092 (urgències) - 900 770 092.

Paral·lelament, els serveis de la Policia Municipal i Serveis Socials, amb la col·laboració de l'Assemblea local de la Creu Roja de Terrassa, estan preparats per oferir a les persones en situació d'indefensió social llocs d'acollida adients.

Informació i consells d'autoprotecció

L'Ajuntament, també ha de facilitar a la població una bona informació per tal d'evitar danys innecessaris. Aquesta informació es basa en els consells d'autoprotecció per actuar en cas de nevades o glaçades, que podeu trobar al web municipal <http://www.terrassa.cat/com-actuar-en-cas-de-nevades-i-glacades>:

Abans que arribi la neu:

- Reviseu la instal·lació de calefacció de la vostra llar.
- Controleu les possibles fuites de calor de la vostra llar, o el que és el mateix, aquells llocs per on pugui entrar l'aire fred i si és el cas, protegiu amb una cinta que aïlli.
- Comproveu que la teulada i el baixant d'aigua, estan en bones condicions. La neu que s'hi pogués acumular a sobre pesa més del que ens imaginem.
- Tingueu preparat: una ràdio que funcioni amb piles, penseu a tenir-ne de recanvi, llanternes, espelmes, aliments rics en calories, combustible per a la calefacció i una farmaciola amb els medicaments habituals.

En cas de nevada o glaçada important:

- Cal evitar els desplaçaments llargs i innecessaris
- Restringiu al màxim l'ús del vehicle privat, pel perill i risc que comporta



terrassa.cat



facebook.com/ajterrassa



twitter.com/ajterrassa

- Si us heu de desplaçar, i abans d'iniciar qualsevol trajecte, informeu-vos de les rutes a seguir i de l'estat de la xarxa viària

Mesures a la llar o en un edifici:

- Informeu-vos mitjançant les emissores locals de ràdio i televisió, web, twitter o truqueu al servei 010 per estar informats de quina és la situació a Terrassa: prediccions meteorològiques, recomanacions, línies de serveis de transport utilitzables, etc.
- Utilitzeu les calefaccions correctament. Eviteu tenir estufes de llenya, carbó o gas i brasers en llocs tancats.
- No sobrecarregueu les línies elèctriques. Desconnecteu els aparells elèctrics que no siguin necessaris.
- Feu servir el telèfon només en cas de necessitat.
- Manteniu un rajolí d'aigua constant a les aixetes i apagueu els regs automàtics: evitau la congelació de l'aigua a les canonades.
- Col·laboreu en la neteja de les voreres de davant de casa vostra un cop hagi acabat de nevar i abans que geli.

Mesures al carrer:

- Eviteu que la gent gran i els més petits surtin a l'exterior.
- No sortiu al carrer si no és imprescindible. Si ho feu, abrigueu-vos bé i protegiu-vos del fred, especialment el cap, la cara, les mans i els peus i eviteu que l'aire fred us entri directament als pulmons. Utilitzeu sabates adequades per evitar relliscades.
- Utilitzeu el transport públic.
- Eviteu fer esforços físics intensos, correu el perill de patir una lesió a l'organisme.

Si la neu us sorprèn viatjant o és imprescindible que agafeu el vostre vehicle:

- Equipeu-lo adequadament amb cadenes (el seu ús, en cas de nevades, és obligatori), llanterna, guants, manta de viatge i un mapa de la zona on penseu desplaçar-vos. Controleu quines gasolineres us trobareu en el trajecte i els llocs on refugiar-vos en cas de tempesta.
- Informeu-vos de l'estat dels carrers i carreteres i escolliu l'itinerari més adequat. Penseu en fer servir les vies principals i eviteu circular sols i de nit.



terrassa.cat



facebook.com/ajterrassa



twitter.com/ajterrassa

- Equipeu-vos amb roba d'abrigar.
- Porteu algun tipus d'aliment i aigua per beure al cotxe.
- Porteu als vehicles: cadenes, llanterna i ràdio, a més dels recanvis necessaris per al normal funcionament del Vehicle.
- Comproveu l'estat de: líquids anticongelants, frens, llums, pneumàtics, calefacció, parabrisa, etc.
- Porteu sempre el dipòsit de combustible ple
- Porteu el telèfon mòbil carregat, us permetrà demanar ajut en el cas que patiu una emergència.

Conduïu amb prudència:

- Si comença a nevar, conduïu amb lentitud i suavitat. Aneu amb compte amb els indrets ombrívols, ponts i viaductes, ja que pot haver-hi gel. Si és el cas, no toqueu el fre.
- Intenteu buscar refugi. Si no en trobeu, quedeu-vos dins el cotxe, ja que els pneumàtics actuen com a aïllant del fred.
- Deixeu la calefacció encesa i la finestra una mica oberta. No us adormiu amb el motor en marxa.
- Netegeu periòdicament la neu del vehicle. Mantingueu net el tub d'escapament per evitar que el fum entri dins el vehicle.

